

CCTV SYSTEM SOLUTIONS

SECURITY CAMERA CATALOGUE

VOL.13

vsc

Contents

	1	目次
	2	照度について、カメラの配線距離について
	3	コンセプト
SD カード録画シリーズ	5	VSDR-1WP (AHD)
	6	VSC-HD2200
	7	VSC-HD2000
	8	VSC-500C、VSC-100
AHD シリーズ	9	VMI-375X NEW 、VMD-875VX NEW
	10	VMI-240C NEW 、VSC-240F
	11	VMC-659、VMD-859
	12	VMI-350X、VMC-959
	13	VMD-859P、VMD-644
	14	VMC-958、VMC-658
	15	VMD-858、VAI-331X
	16	VAI-230X、VMD-859VX
	17	VMD-931X、VMD-625
	18	TKV シリーズ
	19	TPS-62、TA-1210、TBM-1
	20	TPV-11、TPV-51/101
IP シリーズ	21	VNC-678C NEW
	22	VNC-5708P NEW 、VNC-572VMX-SD NEW
	23	VNC-578PTZ-SD NEW 、VNC-574PTZ-SD NEW
	24	VNC-578LX-SD、VNC-578DX-SD
	25	VNC-575LX-SD、VNC-575DX-SD
	26	VNC-572LX-SD、VNC-572DX-SD
	27	VNC-572SX-SD、VNC-572MX-SD
	28	VNC-5712F
	29	TNV-RPW シリーズ
	30	TNV-RHPW シリーズ
AHD バンチルト・アナログシリーズ	31	TH-AHDZ1021
	32	TH-ZCT02、その他オプション
ワテックシリーズ	33	WAT-05U2M、WAT-08U2
	34	WAT-06U2D、WAT-03U2D
	35	WAT-2400S、WAT-240E
レンズ	36	TAV2812DCIR-MP、HV880DCIR-MP
ハウジング・ブラケット	37	TB-572LXS、TB-572DLX、TB-572DX、TB-572PO、TAW-3、TAW-1
	38	TB-578CH、TB-574W、TB-574J、TB-574CH、CH-407、TH-1
	39	WH-LS1、WH-LS3、WH-31、WH-21、TB-108、NH-1、TB-202、TB-204
ダミーカメラ	40	VMC-958D、VMD-858D、VMC-658D、CH-407D
モニター・業務用ラック・モニター用オプション	41	223V7QJAB/11、FG-635、LH-21
	42	3年保証対象商品について、「有寿命部品」に関するご注意、免責事項について、個人情報について、保証について

照度について

照度 (単位: Lux)	参考現場
約100,000	晴天の屋外 (夏季)
約5,000	屋外 (曇り)
約1,000	パチンコ店
約600	コンビニエンスストア
約300	一般事務所など
約100	ホテルのロビー
約50	百貨店の非常階段
約5～25	地下駐車場
約1～5	閉店後の商店街 (5Lux)
	公園の水銀灯下 (1Lux)
約 0.5	暗がりにまばらな街灯下
	室内蛍光灯の予備灯
約 0.01～0.1	月明かり (満月時)

カメラの配線距離について

1. AHD シリーズ

重畳配線の場合

対応機種	最大伝送距離
VMC-959、VMC-659、VMD-859、 VMI-350X、VMI-240C、 VMC-958、VMC-658、VMD-858、 VAI-331X、VMD-859VX、 VMD-859P、VMD-644	3C-2V:300m
	5C-2V:500m

※VMI-375X、VMD-875VX

3C-2V:150m 3C-FB:200m

5C-2V:350m 5C-FB:500m

電源分離配線の場合

映像ケーブル (75Ω同軸ケーブル)

ケーブルの種類	3C-2V	5C-2V
最大配線距離	250m	500m

電源ケーブル (OP線: DC12Vカメラ電源使用時)

ケーブルの種類	Φ0.65	Φ0.95	Φ1.20
最大配線距離	50m	90m	180m

2. IPカメラシリーズ

ケーブルの種類	LAN (カテゴリ5e)
最大配線距離	100m

※100m以上の場合はHUBによる中継が必要です。

※ネットワークレコーダーTNV-RPWシリーズ、TNV-RHPWシリーズにIPカメラVNC-57シリーズを接続する場合の最大配線距離は200mです。(HUBによる中継が無い場合に限る)

Function design reliability

お客様と共に…

機能、デザイン、信頼性 基本コンセプトはジャパンブランド

より高い信頼性が要求される日本のセキュリティ市場。

私達は主要生産商品において電子回路設計、機構設計、金型設計製作、
基盤実装、生産などを一貫して日本国内で行う“MADE IN JAPAN”方式と
設計開発を日本国内で行って海外企業と技術提携を結び、
管理したものを海外にて生産する“MADE BY JAPAN”の方式を
積極的に取り入れた“ジャパンブランド”として
CCTV、セキュリティ、FA業界の技術力向上に前向きに取り組んでいます。

MADE in JAPAN

電子回路設計
デザイン・機構設計
金型設計・製作
生産・検査・販売

MADE by JAPAN

開発・技術指導・製造
資材調達・生産
検査・輸送
再検査・販売



SDカード録画システム

3年保証

※SDカードは保証対象外です。

VSDR-1WP(AHD)

- 本体への100V電源の供給のみでシステムがほぼ完結、配線施工が困難な現場に最適(駐車場から街頭や商店街まで用途多様)
- 200V電源も対応可。(オプション)
- 特殊ロックに変更可能。(オプション)
- 内部温度軽減装置。(オプション)
- カメラ2台用【VSDR-2WP(AHD)】

DC12V電源別送り
タイプであれば
他社カメラでも対応

映像ケーブル

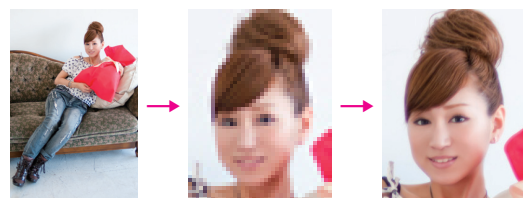
AC100V

録画ランプ付

収納盤前面のランプにて
録画状態の確認可

映像はフル動画の非圧縮で取扱が簡単

従来のアナログ方式(720×480: D1)と比較して画像サイズでは約6倍の高画質化(1920×1080: FullHD)を実現。



元画像

A: 従来カメラ拡大
Bの1/6の画像B: AHDカメラ拡大
拡大しても鮮明!

VSDR-2WP(AHD)



1つのボックスで2台のカメラの録画が可能。録画確認ランプにより2台とも録画状態が確認可能。

品番		VSDR-1WP
映像	映像入力	1ch(BNC)AHD2.0(1080p) / AHD1.0(720p) / CVBS ※自動認識
	映像出力	1ch(HDMIタイプA)1080p60 / 1080p30 / 1080i60 / 720p60 / 720p30 1CH(RCA)CVBS 1Vp-p 75Ω
音声	音声入力	1ch(RCA)ライン入力
	音声出力	1ch(HDMIタイプA)※HDMI出力時のみ対応
録画	圧縮方式	H.264 AVIファイル形式
	録画解像度 フレームレート	1920×1080(AHD2.0):1,2,3,4,5,6,7,8,9,10,15,20,22,25 fps 1280×720(AHD1.0):1,2,3,4,5,6,7,8,9,10,15,20,25,30 fps 720×480(CVBS):1,2,3,4,5,6,7,8,9,10,15,20,25,30 fps
	録画画質	3段階(HIGH / NORMAL / BASIC)
	録画モード	手動 / 予約(連続・動体検知・アラーム)※予約1時間単位設定
	プリ・ポスト録画	プリ録画時間:0~10秒(1秒単位) / ポスト録画時間:5~90秒(5秒単位)
	動体検知録画	検知エリア設定:16×12ブロック / 感度設定:9段階
	上書き録画	あり(上書き / 停止)選択
	パスワード機能	パソコン再生時の録画ファイルをパスワード管理(専用再生ソフト必要)
再生	録画状態表示	LEDランプ表示(点灯:正常録画 / 点滅:エラー / 消灯:録画停止)
	記録媒体	SDXCカード(最大256GB / CLASS10以上)※製品にてFAT32にフォーマット
	検索方法	モニター再生時:連続再生 / ファイルから選択 パソコン再生時:ファイルから選択
	再生方法	モニター再生時:再生 / 早送り / 巻戻し / 一時停止 / コマ送り / コマ戻し ※早送り・巻戻し:2,4,8,16,32倍速 パソコン再生時:各種再生ソフトで再生(Windows Media Player等)
入出力 端子	アラーム入力	1ch(NO / NC)設定
	アラーム出力	1ch(DC3V / 3mA)
	録画状態LED出力	1ch(DC3V / 3mA)
	USB出力	Mini-USB(読取専用)※本機をリムーバブルディスクとして認識
電源入力 / 消費電流		DC12V / 360mA(DCジャックφ2.1mm 付属ACアダプター)
使用周囲温度 / 湿度		-10℃~50℃ / 90%RH以下(結露なき事)
外形寸法		200(W)×320(H)×120(D)mm
重量		約4.5kg
付属品		取扱説明書、リモコン、SDXCカード

● 原産国: 日本

録画日数の目安(128GB)

[単位: 日]

◆ 録画解像度: 1920×1080

画質	1FPS	3FPS	5FPS	10FPS	15FPS	25FPS
HIGH	12	9	8	5	4	1.5
NORMAL	21	16	15	10	8	1.6
BASIC	35	27	24	18	14	2

◆ 録画解像度: 1280×720

画質	1FPS	3FPS	5FPS	10FPS	15FPS	30FPS
HIGH	25	20	18	14	9	7
NORMAL	40	32	29	24	17	15
BASIC	65	55	51	41	32	26

※SDカードは消耗品です。使用環境、グレードにも依りますが(Class10以上をおすすめします)、1~2年を目安に交換することをおすすめします。(但し、この時間は目安であり、寿命を保証するものではありません)
 撮影する映像・環境により録画時間は大きく変化します。
 交通量の多い場所、光量が頻繁に変化する屋外等、映像内で変化する箇所・頻度が高い場所を撮影している際には、録画可能時間が半分以下になる場合があります。また、映像に動きが少ない場合には、2~3倍に伸びることもあります。これは動画圧縮方式上の問題であり、機器の不具合ではありません。録画時間目安表の数値はあくまでも参考値としてください。

VSC-HD2200

- DC12V供給ができれば本体のみで完結するシステム。
- IP66防塵防滴仕様 ●パリアフォーカルレンズf=2.7-13.5mm。
- 赤外線照射距離/最大30m。
- SDカード最大256GB対応。
- 動作状態をLEDランプで表示。録画動作の正常・異常が目視確認可能です。
- AHD1080P「1920×1080」の解像度で最大25コマの動画を録画します。
※映像出力はアナログ出力のみ。
- SDカード抜取防止装置。(オプション)

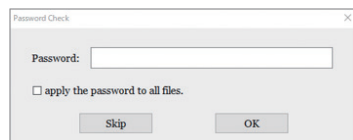


デイナイト機能

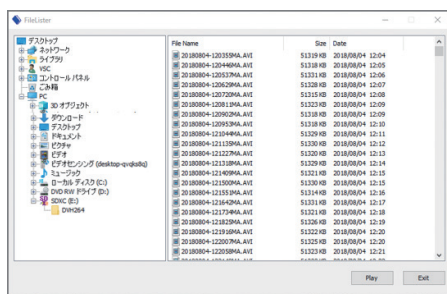
昼間はカラー、夜間はモノクロ映像に切り替わるデイナイトカメラです。
42個の赤外線LEDを照射することで、暗闇でも撮影が可能です。

SDカードに録画された映像データはPCにより再生可能

録画データにパスワードを設定することで、保存媒体の紛失によるデータの流出を防止します。(パスワード解除用ソフトが必要です。)



パスワード
解除用ソフト



録画日数の目安(128GB)

〔単位:日〕

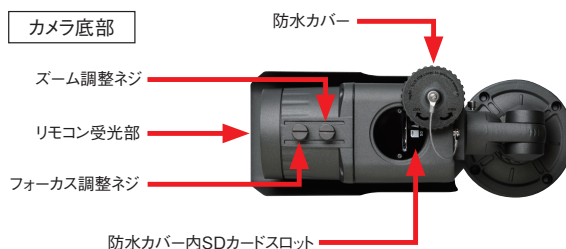
◆録画解像度:1920×1080

画質	1FPS	3FPS	5FPS	10FPS	15FPS
HIGH	10	8	7	4	3
NORMAL	18	14	12	8	7
BASIC	30	23	19	15	12

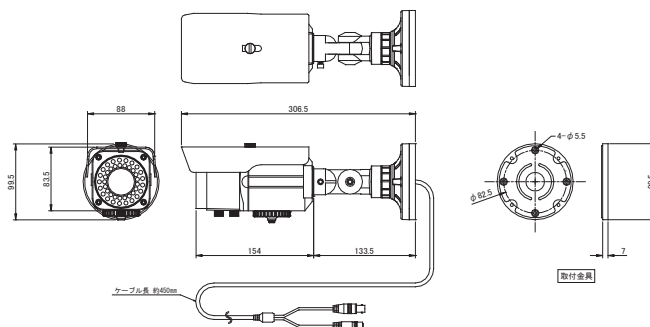
◆録画解像度:1280×720

画質	1FPS	3FPS	5FPS	10FPS	15FPS
HIGH	21	17	14	11	8
NORMAL	34	27	25	19	14
BASIC	54	47	42	34	27

撮影する映像・環境により録画時間は大きく変化します。
交通量の多い場所、光量が頻繁に変化する屋外等、映像内で変化する箇所・頻度が高い場所を撮影している際には、録画可能時間が半分以下になる場合があります。また、映像に動きが少ない場合には、2～3倍に伸びることもあります。これは動画圧縮方式上の問題であり、機器の不具合ではありません。録画時間目安表の数値はあくまでも参考値としてください。



品番		VSC-HD2200	保護等級	IP66相当
カメラ部	撮像素子	1/2.8インチ 2MP CMOSセンサー	電源電圧	DC12V(DCジャックφ2.1mm 付属ACアダプター)
	解像度	1920×1080(AHD2.0/1080p)	消費電流	500mA(最大)
	最低被写体照度	0 lx ※赤外線照射時	使用周囲温度 / 湿度	-10℃～50℃ / 90%RH以下(結露なきこと)
	レンズ	パリアフォーカルレンズ f=2.7～13.5mm/F1.3	外形寸法	98(W)×101.5(H)×307(D)mm ※突起物除く
	画角	水平:約108°～約28° 垂直:約57°～約16°	重量	約1,100g(サンシェード含む本体のみ)
	デイナイト機能	EXT(外部)/ 自動 / カラー / 白黒 切替 (ICR機能)	付属品	取扱説明書、リモコン、SDXCカード、ACアダプター
	逆光補正	OFF / BLC / HSBLC 切替		
	D-WDR	OFF / ON / 自動 切替		
	赤外線LED	42個 / 照射距離約30m		
	映像出力	1ch(BNC)CVBS 1Vp-p 75Ω		
録画部	圧縮方式	H.264 AVIファイル形式		
	画解像度 フレームレート	1920×1080:1,2,3,4,5,6,7,8,9,10,15,20,22,25 fps 1280×720:1,2,3,4,5,6,7,8,9,10,15,20,25,30 fps 720×480:1,2,3,4,5,6,7,8,9,10,15,20,25,30 fps		
	録画画質	3段階(HIGH・NORMAL・BASIC)		
	録画モード	手動・予約(連続・動体検知)※予約1時間単位設定		
	プリ・ポスト録画	プリ録画時間:0～10秒(1秒単位)・ポスト録画時間:5～90秒(5秒単位)		
	動体検知録画	検知エリア設定:16×12ブロック・感度設定:9段階		
	上書き録画	あり(上書き・停止)選択		
	パスワード機能	パソコン再生時の録画ファイルをパスワード管理(専用再生ソフト必要)		
	録画状態表示	LEDランプ表示(点灯:正常録画・点滅:エラー・消灯:録画停止)		
	記録媒体	SDXCカード(最大256GB / CLASS10以上)※製品にてFAT32にフォーマット		
再生方法	検索方法	モニター再生時:連続再生・ファイルから選択 パソコン再生時:ファイルから選択		
	再生方法	モニター再生時:再生・早送り・巻戻し・一時停止・コマ送り・コマ戻し ※早送り・巻戻し:2,4,8,16,32倍速 パソコン再生時:各種再生ソフトで再生(Windows Media Player等)		



AHD SDカードレコーダー

VSC-HD2000

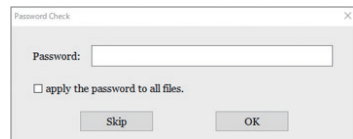
3年保証

- AHD及びアナログカメラに対応。ハイブリッド仕様のSDカードレコーダー。
- SDカード最大256GB対応。
- 録画表示LEDの出力端子付。
- AHD1080P「1920×1080」の解像度で最大25コマの動画を録画します。
- UTC(同軸重畳制御)対応

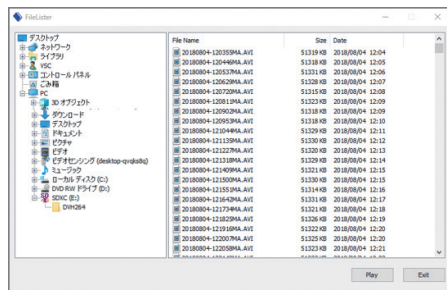


SDカードに録画された映像データはPCにより再生可能

録画データにパスワードを設定することで、保存媒体の紛失によるデータの流出を防止します。(パスワード解除ソフトが必要です。)



パスワード解除用ソフト



録画日数の目安(128GB)

[単位:日]

◆録画解像度:1920×1080

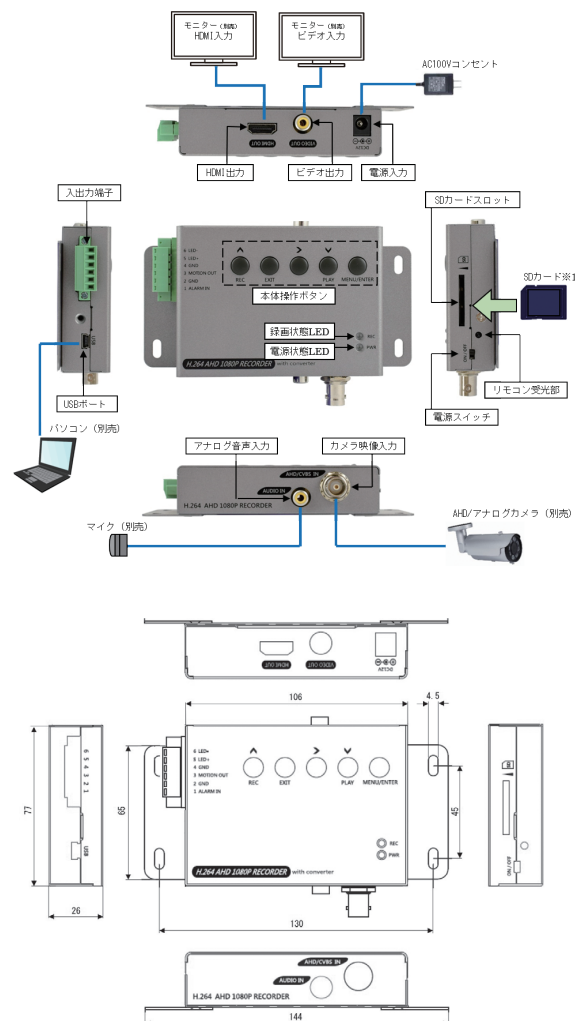
画質	1FPS	3FPS	5FPS	10FPS	15FPS	25FPS
HIGH	12	9	8	5	4	1.5
NORMAL	21	16	15	10	8	1.6
BASIC	35	27	24	18	14	2

◆録画解像度:1280×720

画質	1FPS	3FPS	5FPS	10FPS	15FPS	30FPS
HIGH	25	20	18	14	9	7
NORMAL	40	32	29	24	17	15
BASIC	65	55	51	41	32	26

撮影する映像・環境により録画時間は大きく変化します。

交通量の多い場所、光量が頻繁に変化する屋外等、映像内で変化する箇所・頻度が高い場所を撮影している際には、録画可能時間が半分以下になる場合があります。また、映像に動きが少ない場合には、2~3倍に伸びることもあります。これは動画圧縮方式上での問題であり、機器の不具合ではありません。録画時間目安表の数値はあくまでも参考値としてください。



品番	VSC-HD2000
映像	映像入力 1ch(BNC)AHD2.0(1080p) / AHD1.0(720p) / CVBS ※自動認識
	映像出力 1ch(HDMIタイプA)1080p60 / 1080p30 / 1080i60 / 720p60 / 720p30 1ch(RCA)CVBS 1Vp-p 75Ω
音声	音声入力 1ch(RCA)ライン入力
	音声出力 1ch(HDMIタイプA)※HDMI出力時のみ対応
録画	圧縮方式 H.264 AVIファイル形式
	録画解像度 フレームレート 1920×1080(AHD2.0):1,2,3,4,5,6,7,8,9,10,15,20,22,25 fps 1280×720(AHD1.0):1,2,3,4,5,6,7,8,9,10,15,20,25,30 fps 720×480(CVBS):1,2,3,4,5,6,7,8,9,10,15,20,25,30 fps
	録画画質 3段階(HIGH・NORMAL・BASIC)
	録画モード 手動・予約(連続・検知・アラーム)※予約1時間単位設定
	プリ・ポスト録画 プリ録画時間:0~10秒(1秒単位)・ ポスト録画時間:5~90秒(5秒単位)
	検知エリア録画 検知エリア設定:16×12ブロック・感度設定:9段階
	上書き録画 あり(上書き・停止)選択
	パスワード機能 パソコン再生時の録画ファイルをパスワード管理(専用再生ソフト必要)
	録画状態表示 LEDランプ表示(点灯:正常録画・点滅:エラー・消灯:録画停止)
	記録媒体 SDXCカード(最大256GB / CLASS10以上)※製品にて FAT32にフォーマット
再生	検索方法 モニター再生時:連続再生・ファイルから選択 パソコン再生時:ファイルから選択
	再生方法 モニター再生時:再生・早送り・巻戻し・一時停止・コマ送り・コマ戻し ※早送り・巻戻し:2.4,8,16,32倍速 パソコン再生時:各種再生ソフトで再生(Windows Media Player等)
入出力 端子	アラーム入力 1ch(NC / NO)設定
	アラーム出力 1ch(DC3V / 3mA)
	録画状態LED出力 1ch(DC3V / 3mA)
	USB出力 Mini-USB(読取専用)※本機をリムーバブルディスクとして認識
電源入力 / 消費電流	DC12V / 360mA(DCジャックφ2.1mm 付属ACアダプター)
使用周囲温度 / 湿度	-10℃~50℃ / 90%RH以下(結露なき事)
外形寸法	106(W)×77(H)×26(D)mm ※突起物除く
重量	210g

※SDカードは消耗品です。使用環境、グレードにも依りますが(Class10以上をおすすめします)、
1~2年を目安に交換することをおすすめします。(但し、この時間は目安であり、寿命を保証するものではありません)
※UHS-IIのSDカードは非対応

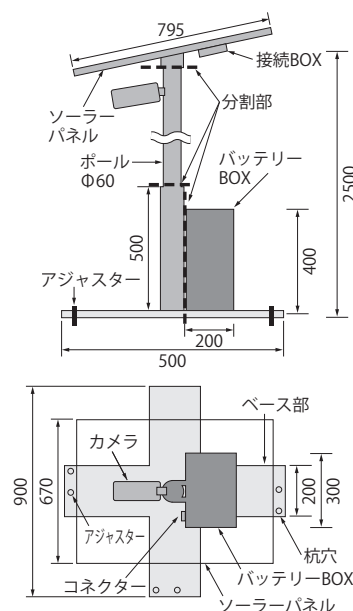
VSC-500C

- | 品番 | VSC-500C | | |
|----------------|----------|-------------------------------|-------------------|
| カメラ部 | 画素数 | 200万画素 | CMOSセンサー |
| | 最低被写体照度 | 0lx | 赤外線照射時(照射距離:約30m) |
| | 記録メディア | SDカード | 最大256GB |
| | 録画解像度 | 1920×1080・1280×720
720×480 | 選択式 |
| ソーラー電源部 | 出力 | 80Wh | |
| | セル種類 | 単結晶シリコン | |
| | 設置角度 | 南向き30度 | |
| | パネルサイズ | 670×795×30mm | 重量:6kg |
| 蓄電部 | 蓄電容量 | 50Ah | 長寿命、密閉式鉛蓄電池 |
| 充放電
コントローラー | 低電圧保護 | 12.5V | 復帰 |
| | | 11.5V | 遮断 |

- 災害時の一時避難場所
- 広域避難場所
- 公園
- 駐車場
- 通勤通学路
- 不法投棄されやすい山間部
- 工事現場での資材置き場
- その他電源が取れない場所

VSC-100

- | 品番 | VSC-100 | | |
|---------|---------|-------------------------------|-------------------------|
| カメラ部 | 画素数 | 200万画素 | CMOSセンサー |
| | 最低被写体照度 | 0lx | 赤外線照射時(約30m) |
| | 記録メディア | SDカード | 最大256GB |
| | 録画解像度 | 1920×1080・1280×720
720×480 | 選択式 |
| | 録画時間 | 約10日間 | 解像度:1920×1080・
5コマ/秒 |
| ソーラー電源部 | 出力 | 80Wh | |
| | セル種類 | 単結晶シリコン | |
| | パネルサイズ | 795×670×30mm | 重量:6kg |
| 蓄電部 | 蓄電容量 | 50Ah | 密閉式鉛蓄電池 |
| | 外形 | 199×166×171mm | バッテリーBOXに収納 |



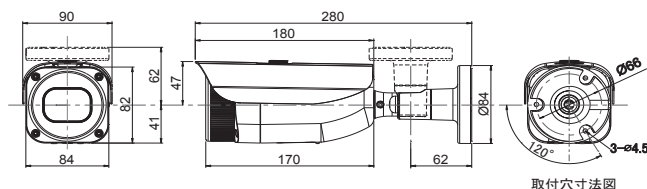
バレット型 5メガピクセル アナログマルチHD 屋外用赤外線カメラ

VMI-375X

日本製 NDA 準拠 3年保証

- 従来の2メガピクセルのカメラよりも、より高精細な画質による監視が可能。
- 屋外設置可能な防水機構。(IP67相当)
- 赤外線照射機能搭載。(最大25m)
- オートフォーカス電動バリフォーカルレンズ搭載。

型 式	VMI-375X	逆光補正	バックライト補正, True WDR
レンズ(焦点距離)	5MP対応バリフォーカルレンズ 2.7~13.5mm モータードライブ	デジタルノイズリダクション	2DNR, 3DNR
画角	5MP:水平 94°~33° 垂直 74°~24° 4MP, 2MP:水平 94°~33° 垂直 54°~18°	電子感度アップ	無し
絞り範囲	固定絞り F1.4	デイ・ナイト機能	IRカットフィルター切り替え方式(外部トリガー/カラー/白黒)
イメージセンサー	1/2.8型 5メガピクセル裏面照射型 CMOS	その他機能	UTC機能, プライバシーマスク, ミラー, フリップ
表示画素数	5MP:2592×1944, 4MP:2560×1440, 2MP:1920×1080	映像伝送距離	3C2V:150m 3CFB:200m 5C2V:350m 5CFB:500m
映像出力: アナログHD	AHD:5MP@20fps, 4MP@30/25fps, 2MP@30/25fps; TVI:5MP@20fps, 4MP@30/25fps, 2MP@30/25@30fps; CVBS(NTSC/PAL)	電源方式	①電源重量式(専用コントローラTPVシリーズ)より供給 ②DC12V±10% ※①②は自動判別
S/N比	55dB以上 (AGC OFF)	消費電力	4.2W (12V 350mA)
最低被写体照度	カラー:0.21lx (AGC max F1.4 25IRE) 映像出力 25IRE, AGC MAX, F1.4	動作温度・湿度	-10℃~50℃ 湿度80%以下 (但し、結露しないこと)
電子シャッター	オート	質量	約1kg
ホワイトバランス	NORMAL, PRO	外形寸法	90(W)×103(H)×280(D)mm
		付属品	取扱説明書, DCプラグ付きコード, 取付ネジ一式, L型レンチ, 設置シール, BNC変換ケーブル



ハレーションに強い効果 (D-WDR)



ダイナミックOFF時の映像

ダイナミックON時の映像

D-WDR機能により、自動車のヘッドライト、太陽光、蛍光灯等による光のハレーションを抑え、見やすい映像に補正します。

従来の2メガピクセルカメラと4メガピクセルカメラの画像の違い



元画像

2メガピクセルで拡大した画像(イメージ) 4メガピクセルで拡大した画像(イメージ)

AHD3.0対応の4メガピクセルカメラは、電子ズームなどで画像を拡大しても、ドットつぶれを起こさず高精細な画像が出力できます。自動車のナンバープレート判別など、より高解像度の情報が必要な環境下で、優れた画質性能を発揮します。

※AHD3.0カメラの映像を録画する際は、AHD3.0対応レコーダーが必要となります。

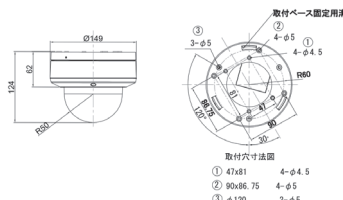
バンダルドーム型 5メガピクセル アナログマルチHD 屋外用赤外線カメラ

VMD-875VX

日本製 NDA 準拠 3年保証

- 従来の2メガピクセルのカメラよりも、より高精細な画質による監視が可能。
- 屋外設置可能な防水機構。(IP67相当)
- 赤外線照射機能搭載。(最大35m)
- オートフォーカス電動バリフォーカルレンズ搭載。

型 式	VMD-875VX	電源方式	①電源重量式(専用コントローラTPVシリーズ)より供給 ②DC12V±10% ※①②は自動判別
レンズ(焦点距離)	5MP対応バリフォーカルレンズ 2.7~13.5mm モータードライブ	消費電力	4.2W (12V 350mA)
画角	5MP:水平 94°~33° 垂直 74°~24° 4MP, 2MP:水平 94°~33° 垂直 54°~18°	動作温度・湿度	-10℃~50℃ 湿度80%以下 (但し、結露しないこと)
絞り範囲	固定絞り F1.4	質量	約1200g
イメージセンサー	1/2.8型 5メガピクセル裏面照射型 CMOS	外形寸法	Φ149×124(H)mm
表示画素数	5MP:2592×1944, 4MP:2560×1440, 2MP:1920×1080	付属品	取扱説明書, DCプラグ付きコード, 取付ネジ一式, L型レンチ, 設置シール, BNC変換ケーブル
映像出力:アナログHD	AHD:5MP@20fps, 4MP@30/25fps, 2MP@30/25fps; TVI:5MP@20fps, 4MP@30/25fps, 2MP@30/25@30fps; CVBS(NTSC/PAL)		
S/N比	55dB以上 (AGC OFF)		
最低被写体照度	カラー:0.21lx (AGC max F1.4 25IRE) 映像出力 25IRE, AGC MAX, F1.4		
電子シャッター	オート		
ホワイトバランス	NORMAL, PRO		
逆光補正	バックライト補正, True WDR		
デジタルノイズリダクション	2DNR, 3DNR		
電子感度アップ	無し		
デイ・ナイト機能	IRカットフィルター切り替え方式(外部トリガー/カラー/白黒)		
その他機能	UTC機能, プライバシーマスク, ミラー, フリップ		
映像伝送距離	3C2V:150m 3CFB:200m 5C2V:350m 5CFB:500m		



ハレーションに強い効果 (D-WDR)



ダイナミックOFF時の映像

ダイナミックON時の映像

D-WDR機能により、自動車のヘッドライト、太陽光、蛍光灯等による光のハレーションを抑え、見やすい映像に補正します。

従来の2メガピクセルカメラと4メガピクセルカメラの画像の違い



元画像

2メガピクセルで拡大した画像(イメージ) 4メガピクセルで拡大した画像(イメージ)

AHD3.0対応の4メガピクセルカメラは、電子ズームなどで画像を拡大しても、ドットつぶれを起こさず高精細な画像が出力できます。自動車のナンバープレート判別など、より高解像度の情報が必要な環境下で、優れた画質性能を発揮します。

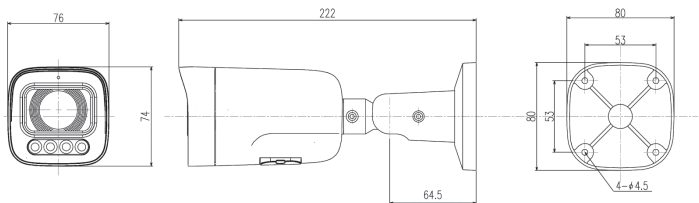
※AHD3.0カメラの映像を録画する際は、AHD3.0対応レコーダーが必要となります。

VMI-240C

3年保証

- わずかな明るさでもフルカラーで撮影可能な超高感度カメラ。
- 明るさ補助用白色LED照明を搭載（照射距離約5m）
- 屋外設置可能な防水機構。（IP67相当）

型 式	VMI-240C	OSDモード	有り(内部スイッチによる切り替え)
レンズ(焦点距離)	固定レンズ f:3.3mm	D-WDR	オフ(CLOSE) / オン(OPEN)
画 角	2MP:水平 95° 垂直 52° CVBS:水平 59° 垂直 33°	2DNR(デジタルノイズリダクション)	AUTO/MANUAL (0-10)
		3DNR(デジタルノイズリダクション)	AUTO/MANUAL (0-10)
絞り範囲	F:1.1	悪環境画像補正機能	オフ(CLOSE) / オン(OPEN)
イメージセンサー	1/3.02型 2.0メガピクセル CMOS	電子感度アップ	オフ(CLOSE) / オン(OPEN)
表示画素数	1920 (H) × 1080 (V)	デイ・ナイト機能	カラー (COLOR) 固定 (外部制御(EXT)/オート(AUTO)/カラー (COLOR)/白黒(MONO))
テレビジョン方式	AHD2.0/TVI2.0/CVBS (NTSC/PAL)	その他機能	MIRROR、FLIP
解像度	AHD/TVI:表示画素数1920(H)×1080(V)、 CVBS(NTSC/PAL):550TV本	防水防塵	IP67 相当
S/N比	50dB以上	電源方式	①電源重量式(専用コントローラTPVシリーズ)より供給 ②DC12V±10% ※①②は自動判別
最低被写体照度	カラー:0.003lx(センサアップ オン)	消費電力	約2.64W (DC12V 220mA)
	映像出力 25IRE、AGC ON.、F1.1	動作温度・湿度	-10℃～50℃ 湿度80%以下(但し、結露しないこと)
AGC	オート	質量	約630g
電子アイリス(AES)	1/30s(1/25s)～ Hi	外形寸法	76(W)×74(H)×222(D)mm
電子シャッター	AUTO	付属品	取扱説明書、DCプラグ付きコード、取付ネジ一式、L型レンチ、BNC変換ケーブル
ホワイトバランス	ATW/MWB(マニュアル)		
アイリスレンズ制御方式	なし		



従来カメラとの暗所映像比較

従来カメラ撮影イメージ



VMI-240C撮影イメージ



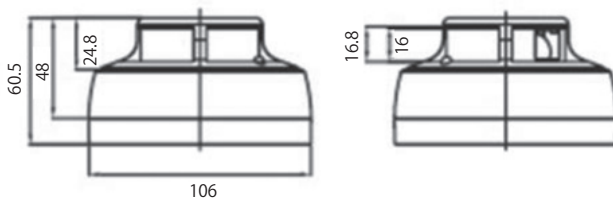
※本機種搭載の白色LED照明は撮影補助用です。
人などの動体に反応して発光する人感ライト機能には対応しておりません。

VSC-240F

3年保証

- カメラとわからない外形。
- AHD⇄CVBS切替可能
- 200万画素の高画質

型式	VSC-240F
レンズ(焦点距離)	3.6mm(F2.0)
画 角	水平86°×垂直45.5°
撮像素子	1/2.8型 2メガピクセル CMOS
表示画素数	1920 (H) × 1080 (V)
映像出力	BNC×1
S/N比	55dB
最低被写体照度	カラー : 0.02lx 白黒0.01lx (F2.0)
電子シャッター	auto 1/25(1/30)～1/50,000s
ホワイトバランス	ATW
デジタルノイズリダクション	Smart / 2DNR / 3DNR
WDR	D-WDR
電子増感	auto
デイナイトモード	自動切替
電源方式	DC12V
消費電力	2W(最大)
動作温度・湿度	－10℃～50℃ 湿度80%以下
保管温度・湿度	－20℃～60℃ 湿度90%以下
重量	約250g
外形寸法	Φ106×60.5mm(H)



レンズ一体型 5メガピクセル アナログマルチカメラ

VMC-659

日本製 NDA 準拠 3年保証

- 従来の2メガピクセルのカメラよりも、より高精細な画質による監視が可能。
- ワンケーブル配線可能。
- 電源重畳、DC12Vを自動判別する2WAY方式。
- 既存の同軸ケーブルをそのまま活用できるので、施工コストを最小限に抑えることが可能。

型 式	VMC-659	アイリスレンズ制御方式	DC制御
レンズ(焦点距離)	パリアフォーカルレンズ f=2.7~12mm	逆光補正	オフ/ハイライト補正/バックライト補正/WDR
画角	水平 102°~30° 垂直 58°~17°	3DNR (デジタルノイズダクシェン)	オフ/低/中/高
絞り範囲	オート(F1.3~F360)	ACE(D-WDR)	オフ/低/中/高
イメージセンサー	1/2.8型 5メガピクセル 裏面照射型 CMOS	悪環境画像補正機能	オフ/オン、オート/マニュアル、低/中/高
表示画素数	5MP:2592×1944、 4MP:2560×1440、 2MP:1920×1080	電子感度アップ	オフ、×2、×4、×8、×16、×32
映像出力: アナログHD	AHD:5MP@20/12.5fps、4MP@30/15fps、 2MP@30fps、1.3MP@30fps; TVI:5MP@20/12.5fps、4MP@30fps、 2MP@30fps、1.3MP@30fps;CVBS(NTSC/PAL)	デイ・ナイト機能	外部制御/オート/カラー/白黒
S/N比	50dB以上(AGC OFF)	その他機能	モーション検出、プライバシーマスク設定可能
最低被写体照度	カラー:0.02lx(電子感度8倍時) 映像出力25IRE AGC MAX、F1.3	電源方式	①電源重畳式(専用コントローラTPVシリーズ)より供給 ②DC12V±10% ※①②は自動判別
電子シャッター	1/30s(1/25s)~1/30000s	消費電力	3.6W(12V 300mA)
ホワイトバランス	オート/オート2/ワンプッシュ/マニュアル	動作温度・湿度	-10℃~50℃ 湿度80%以下(但し、結露しないこと)
		質量	270g
		外形寸法	63(W)×62(H)×158(D)mm
		付属品	取扱説明書



ハレーションに強い効果(D-WDR)



ダイナミックOFF時の映像



ダイナミックON時の映像

D-WDR機能により、自動車のヘッドライト、太陽光、蛍光灯等による光のハレーションを抑え、見やすい映像に補正します。

従来の2メガピクセルカメラと4メガピクセルカメラの画像の違い



元画像



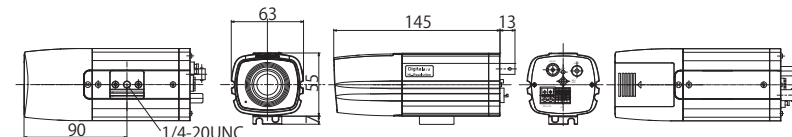
2メガピクセルで拡大した画像(イメージ)



4メガピクセルで拡大した画像(イメージ)

AHD3.0対応の4メガピクセルカメラは、電子ズームなどで画像を拡大しても、ドットつぶれを起こさず高精細な画像が出力できます。自動車のナンバープレート判別など、より高解像度の情報が必要な環境下で、優れた画質性能を発揮します。

※AHD3.0カメラの映像を録画する際は、AHD3.0対応レコーダーが必要となります。



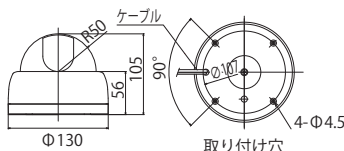
ドーム型 5メガピクセル アナログマルチカメラ

VMD-859

日本製 NDA 準拠 3年保証

- 従来の2メガピクセルのカメラよりも、より高精細な画質による監視が可能。
- ワンケーブル配線可能。
- 電源重畳、DC12Vを自動判別する2WAY方式。
- 既存の同軸ケーブルをそのまま活用できるので、施工コストを最小限に抑えることが可能。

型 式	VMD-859	デイ・ナイト機能	外部制御/オート/カラー/白黒
レンズ(焦点距離)	パリアフォーカルレンズ f=2.7~12mm	その他機能	モーション検出、プライバシーマスク設定可能
画角	水平 102°~30° 垂直 58°~17°	電源方式	①電源重畳式(専用コントローラTPVシリーズ)より供給 ②DC12V±10% ※①②は自動判別
絞り範囲	オート(F1.3~F360)	消費電力	3.6W(12V 300mA)
イメージセンサー	1/2.8型 5メガピクセル裏面照射型 CMOS	動作温度・湿度	-10℃~50℃ 湿度80%以下(但し、結露しないこと)
表示画素数	5MP:2592×1944、 4MP:2560×1440、 2MP:1920×1080	質量	340g
映像出力:アナログHD	AHD:5MP@20/12.5fps、4MP@30/15fps、 2MP@30fps、1.3MP@30fps;TVI: 5MP@20/12.5fps、4MP@30fps、2MP@30fps、 1.3MP@30fps;CVBS(NTSC/PAL)	外形寸法	φ130×105(H)mm
S/N比	50dB以上(AGC OFF)	付属品	取扱説明書、DCプラグ付きコード、ネジ一式
最低被写体照度	カラー:0.02lx(電子感度8倍時) 映像出力 25IRE AGC MAX、F1.3		
電子シャッター	1/30s(1/25s)~1/30000s		
ホワイトバランス	オート/オート2/ワンプッシュ/マニュアル		
アイリスレンズ制御方式	DC制御		
逆光補正	オフ/ハイライト補正/バックライト補正/WDR		
3DNR (デジタルノイズダクシェン)	オフ/低/中/高		
ACE(D-WDR)	オフ/低/中/高		
悪環境画像補正機能	オフ/オン、オート/マニュアル、低/中/高		
電子感度アップ	オフ、×2、×4、×8、×16、×32		



ハレーションに強い効果(D-WDR)



ダイナミックOFF時の映像



ダイナミックON時の映像

D-WDR機能により、自動車のヘッドライト、太陽光、蛍光灯等による光のハレーションを抑え、見やすい映像に補正します。

従来の2メガピクセルカメラと4メガピクセルカメラの画像の違い



元画像



2メガピクセルで拡大した画像(イメージ)



4メガピクセルで拡大した画像(イメージ)

AHD3.0対応の4メガピクセルカメラは、電子ズームなどで画像を拡大しても、ドットつぶれを起こさず高精細な画像が出力できます。自動車のナンバープレート判別など、より高解像度の情報が必要な環境下で、優れた画質性能を発揮します。

※AHD3.0カメラの映像を録画する際は、AHD3.0対応レコーダーが必要となります。

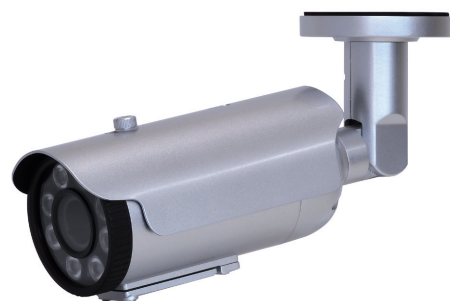
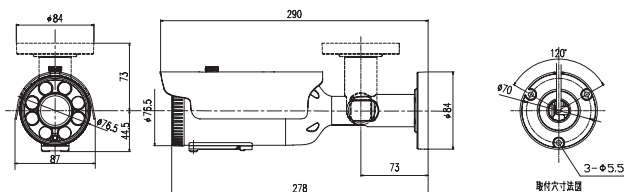
バレット型マルチモード
5メガピクセル赤外線カメラ

VMI-350X

NDA
準拠 在庫
限り 3年
保証

- 従来の2メガピクセルのカメラよりも、より高精細な画質による監視が可能。
- 屋外設置可能な防水機構。(IP66相当)
- 赤外線照射機能搭載。

型 式	VMI-350X	ホワイトバランス	オート/オート2/ワンプッシュ/マニュアル
レンズ(焦点距離)	バリアフォーカルレンズ f=2.8~12mm	アイリスレンズ制御方式	DC制御
画角	水平 34°~ 87° 垂直 18°~ 46°	OSDモード	有り
絞り範囲	オート(F1.4~F360相当)	逆光補正	オフ/ハイライト補正/バックライト補正/WDR
イメージセンサー	1/2.8型 5.0メガピクセル CMOS	デジタルノイズリダクション	オフ/低/中/高
表示画素数	5メガピクセル:2592(H)×1944(V) 4メガピクセル:2560(H)×1440(V) 2メガピクセル:1920(H)×1080(V)	悪環境画像補正機能	オフ/オン、オート/マニュアル、低/中/高
テレビジョン方式	AHD3.0/TVI3.0/CVBS(NTSC/PAL)	電子感度アップ	オフ、×2、×4、×8、×16、×32
走査周波数 CVBS(NTSC/PAL)	NTSC(水平:15.734kHz 垂直:59.94Hz) PAL(水平:15.625kHz 垂直:50Hz)	デイ・ナイト機能	外部制御/オート/カラー/白黒
映像出力: アナログHD	1.0Vp-p 75Ω AHD:5MP@20/12.5fps, 4MP@30/15fps, 2MP@30fps, 1.3MP@30fps; TVI:5MP@20/12.5fps, 4MP@30fps, 2MP@30fps, 1.3MP@30fps	その他機能	モーション検出、プライバシーマスク設定可能
映像出力:CVBS (NTSC/PAL)	1.0Vp-p 75Ω	電源方式	①電源重畳式 (専用コントローラーTPVシリーズ)より供給 ②DC12V±10% ※①②は自動判別
S/N比	50dB以上(AGC OFF)	消費電力	4.6W(12V 380mA)
最低被写体照度	カラー:0.02lx(AGC max.F1.4, 25IRE) 0lx(赤外LED点灯時)	動作温度・湿度	-10℃~50℃ 湿度80%以下(但し、結露しないこと)
電子シャッター	1/30s(1/25s)~1/60000s	質量	約1000g
		外形寸法	87(W)×117.5(H)×290(D)mm
		付属品	取扱説明書、DCプラグ付きコード、取付ネジ一式、 L型レンチ、設置シール、BNC変換ケーブル



ハレーションに強い効果(D-WDR)



ダイナミックOFF時の映像



ダイナミックON時の映像

D-WDR機能により、自動車のヘッドライト、太陽光、蛍光灯等による光のハレーションを抑え、見やすい映像に補正します。

従来の2メガピクセルカメラと4メガピクセルカメラの画像の違い



元画像



2メガピクセルで拡大した画像(イメージ)



4メガピクセルで拡大した画像(イメージ)

AHD3.0対応の4メガピクセルカメラは、電子ズームなどで画像を拡大しても、ドットつぶれを起こさず高精細な画像が出力できます。自動車のナンバープレート判別など、より高解像度の情報が必要な環境下で、優れた画質性能を発揮します。

※AHD3.0カメラの映像を録画する際は、AHD3.0対応レコーダーが必要となります。

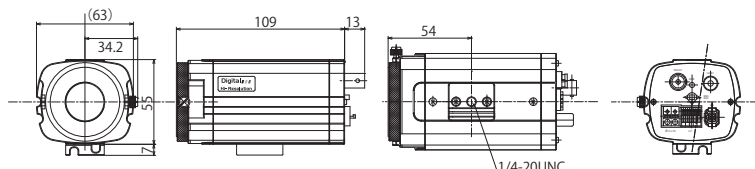
ボックス型 5メガピクセル アナログマルチカメラ

VMC-959

日本製 NDA
準拠 3年
保証

- 従来の2メガピクセルのカメラよりも、より高精細な画質による監視が可能。
- ワンケーブル配線可能。
- 電源重畳、DC12Vを自動判別する2WAY方式。
- 既存の同軸ケーブルをそのまま活用できるので、施工コストを最小限に抑えることが可能。※レンズ別売り

型 式	VMC-959	3DNR(デジタルノイズリダクション)	オフ/低/中/高
レンズ(焦点距離)	別売(CSマウント)	ACE(D-WDR)	オフ/低/中/高
画角		悪環境画像補正機能	オフ/オン、オート/マニュアル、低/中/高
絞り範囲		電子感度アップ	オフ、×2、×4、×8、×16、×32
イメージセンサー	1/2.8型 5メガピクセル裏面照射型 CMOS	デイ・ナイト機能	外部制御/オート/カラー/白黒
表示画素数	5MP:2592×1944、 4MP:2560×1440、 2MP:1920×1080	その他機能	モーション検出、プライバシーマスク設定可能
映像出力: アナログHD	AHD:5MP@20/12.5fps, 4MP@30/15fps, 2MP@30fps, 1.3MP@30fps; TVI:5MP@20/12.5fps, 4MP@30fps, 2MP@30fps, 1.3MP@30fps; CVBS(NTSC/PAL)	電源方式	①電源重畳式 (専用コントローラーTPVシリーズ)より供給 ②DC12V±10% ※①②は自動判別
S/N比	50dB以上(AGC OFF)	消費電力	3.6W(12V 300mA)
最低被写体照度	カラー:0.02lx(電子感度8倍時) 映像出力 25IRE、AGC MAX、F1.3	動作温度・湿度	-10℃~50℃ 湿度80%以下(但し、結露しないこと)
電子シャッター	1/30s(1/25s)~1/30000s	質量	約245g
ホワイトバランス	オート/オート2/ワンプッシュ/マニュアル	外形寸法	63(W)×62(H)×122(D)mm
アイリスレンズ制御方式	DC制御	付属品	取扱説明書
逆光補正	オフ/ハイライト補正/バックライト補正/WDR		



ハレーションに強い効果(D-WDR)



ダイナミックOFF時の映像



ダイナミックON時の映像

D-WDR機能により、自動車のヘッドライト、太陽光、蛍光灯等による光のハレーションを抑え、見やすい映像に補正します。

従来の2メガピクセルカメラと4メガピクセルカメラの画像の違い



元画像



2メガピクセルで拡大した画像(イメージ)



4メガピクセルで拡大した画像(イメージ)

AHD3.0対応の4メガピクセルカメラは、電子ズームなどで画像を拡大しても、ドットつぶれを起こさず高精細な画像が出力できます。自動車のナンバープレート判別など、より高解像度の情報が必要な環境下で、優れた画質性能を発揮します。

※AHD3.0カメラの映像を録画する際は、AHD3.0対応レコーダーが必要となります。

ドーム型 5メガピクセルアナログマルチパノラマカメラ

VMD-859P

日本製 NDA 準拠 3年保証

- エレベーター監視などに最適な広角ドームカメラ。
- 水平170°、垂直90°(デジタルズーム1.1×時)の広角撮影を実現

型 式	VMD-859P	ACE (D-WDR)	オフ/低/中/高	
レンズ(焦点距離)	5M対応 単焦点レンズ f=1.7mm	悪環境画像補正機能	オフ/オン、オート/マニュアル、低/中/高	
画 角	水平180°垂直98°(デジタルズーム1.0×時※)	電子感度アップ	オフ、×2、×4、×8、×16、×32	
	水平170°垂直90°(デジタルズーム1.1×時)	デイ・ナイト機能	外部制御/オート/カラー/白黒	
	水平140°垂直85°(デジタルズーム1.2×時)	その他機能	モーション検出、プライバシーマスク設定可能	
絞り範囲	F2.0	電源方式	①電源重畳式(専用コントローラTPVシリーズ)より供給 ②DC12V±10% ※①②は自動判別	
イメージセンサー	1/2.8型 5メガピクセル裏面照射型 CMOS		消費電力	3.6W(12V 300mA)
表示画素数	5MP:2592×1944、4MP:2560×1440、2MP:1920×1080		動作温度・湿度	-10℃～50℃ 湿度80%以下(但し、結露しないこと)
映像出力: アナログHD	AHD:5MP@20/12.5fps、4MP@30/15fps、2MP@30fps、 1.3MP@30fps、TVI:5MP@20/12.5fps、4MP@30fps、 2MP@30fps、1.3MP@30fps、CVBS(NTSC/PAL)	質 量	340g	
S/N比	50dB以上 (AGC OFF)	外形寸法	φ130×105(H)mm	
最低被写体照度	カラー:0.047lx 映像出力25IRE AGC max.、F2.0	付属品	取扱説明書、DCプラグ付きコード、ネジ一式	
電子シャッター	1/30s(1/25s)～1/30000s	※デジタルズーム1.0×時及び1.1×時は、一部画像にケラレがあります。		
ホワイトバランス	オート/オート2/ワンプッシュ/マニュアル			
アイリスレンズ制御方式	無し			
逆光補正	オフ/ハイライト補正/バックライト補正/WDR			
3DNR (デジタルノイズダクジョン)	オフ/低/中/高			



ハレーションに強い効果 (D-WDR)

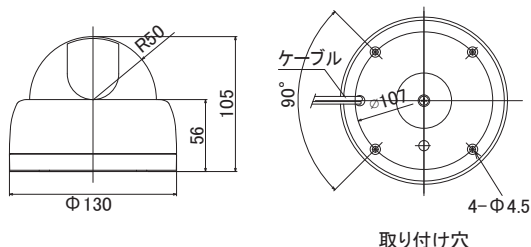


ダイナミックOFF時の映像



ダイナミックON時の映像

D-WDR機能により、自動車のヘッドライト、太陽光、蛍光灯等による光のハレーションを抑え、見やすい映像に補正します。



取り付け穴

ドーム型マルチモード
5メガピクセルパノラマカメラ

VMD-644

日本製 NDA 準拠 3年保証

- エレベーター監視などに最適な広角マイクロドームカメラ
- 水平170°、垂直90°(デジタルズーム1.1×時)の広角撮影を実現

型 式	VMD-644	DNR	3D/2D
レンズ(焦点距離)	単焦点レンズ f=1.7mm	[デジタルノイズダクジョン]	
画 角	水平180°垂直98°(デジタルズーム1.0×時※)	悪環境画像補正機能	オフ/オン、オート/マニュアル、低/中/高
	水平170°垂直90°(デジタルズーム1.1×時)	電子感度アップ	オフ、×2、×4、×8、×16、×32
絞り範囲	F2.0	デイ・ナイト機能	外部制御/オート/カラー/白黒
イメージセンサー	1/2.8型 5メガピクセル裏面照射型 CMOS	その他機能	モーション検出、プライバシーマスク設定可能
表示画素数	5MP:2592×1944、4MP:2560×1440、2MP:1920×1080	電源方式	①電源重畳式(専用コントローラTPVシリーズ)より供給 ②DC12V±10% ※①②は自動判別
映像出力: アナログHD	AHD:5MP@20/12.5fps、4MP@30/15fps、2MP@30fps、 1.3MP@30fps;TVI:5MP@20/12.5fps、4MP@30fps、 2MP@30fps、1.3MP@30fps;CVBS(NTSC/PAL)		消費電力
S/N比	50dB以上 (AGC OFF)	動作温度・湿度	-10℃～50℃湿度80%以下(但し、結露しないこと)
最低被写体照度	カラー:0.047lx	質量	210g(取付板金含む)
	映像出力 25IRE AGC ON F2.0	外形寸法	φ68×71 (H)mm
電子シャッター	1/30s(1/25s)～1/30000s	付属品	取扱説明書、DCプラグ付きコード、サブケーブル、OSD基板、ネジ一式
ホワイトバランス	オート/オート2/ワンプッシュ/マニュアル	※デジタルズーム1.0×時は、一部画像にケラレがあります。	
アイリスレンズ制御方式	—		
OSDモード	有り/専用基板対応		
逆光補正	オフ/ハイライト補正/バックライト補正/WDR		
3DNR (デジタルノイズダクジョン)	オフ/低/中/高		
ACE (D-WDR)	オフ/低/中/高		



ハレーションに強い効果 (D-WDR)

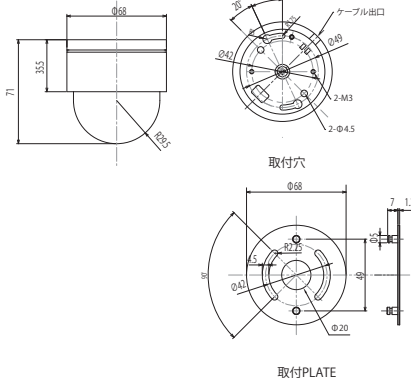


ダイナミックOFF時の映像



ダイナミックON時の映像

D-WDR機能により、自動車のヘッドライト、太陽光、蛍光灯等による光のハレーションを抑え、見やすい映像に補正します。



取付PLATE

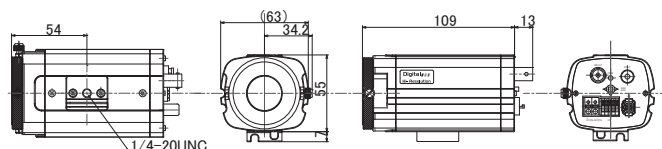
ボックス型マルチモード
2メガピクセルカメラ

VMC-958



- 高精細なハイビジョン画質による監視が可能。
- SONY製2メガピクセルCMOSイメージセンサー搭載。
- 電源重量、DC12Vを自動判別する2WAY方式。
- AHD出力、NTSC・PAL出力の切り替えが可能。 ※レンズ別売り

型 式	VMC-958	ホワイトバランス	オート/オート2/ワンプッシュ/マニュアル
レンズ(焦点距離)	別売 (CSマウント)	アイルレンズ制御方式	DC制御
画角	—	OSDモード	有り(スイッチ リアパネル)
絞り範囲	—	逆光補正	オフ/ハイ/外補正/バックライト補正/WDR ※WDR動作時はCVBS(NTSC/PAL)出力はOFFになります。
イメージセンサー	1/2.8型 2メガピクセル CMOS	デジタルノイズリダクション	オフ/低/中/高
表示画素数	1920(H)×1080(V)	悪環境画像補正機能	オフ/オン、オート/マニュアル、低/中/高
テレビジョン方式	AHD2.0/TVI2.0/CVBS(NTSC/PAL)	電子感度アップ	オフ、×2、×4、×6、×8、×16、×32
走査周波数 (CVBS)	NTSC(水平:15.734kHz 垂直: 59.94Hz) PAL(水平:15.625kHz 垂直: 50Hz)	デイ・ナイト機能	外部制御/オート/カラー/白黒
映像出力:アナログHD	1.0Vp-p 75Ω	その他機能	モーション検出、プライバシーマスク設定可能
映像出力:CVBS	1.0Vp-p 75Ω	電源方式	①電源重量式(専用コントローラー-TPVシリーズ)より供給 ②DC12V±10% ※①②は自動判別
解像度	AHD/TVI:表示画素数1920(H)×1080(V) CVBS:550TV本	消費電力	3.2W (12V 260mA 本体のみ、レンズは除く)
S/N比	55dB以上 (AGC OFF)	動作温度・湿度	-10℃～50℃ 湿度 80%以下 (但し、結露しないこと)
最低被写体照度	カラー:0.015lx(電子感度8倍時) 映像出力 25IRE AGC ON F1.2	質量	250g
AGC	オート(45dB max.)LEVEL(1～10)	外形寸法	63(W)×62(H)×122(D)mm
電子アリス(AES)	1/30s(1/25s)～1/50000s	付属品	取扱説明書
電子シャッター	AUTO,1/30s(1/25s),1/60s(1/50s),FLK,1/240s (1/200s),1/480s(1/400s),1/1000s,1/2000s, 1/4000s,1/8000s,1/15000s,1/30000s		



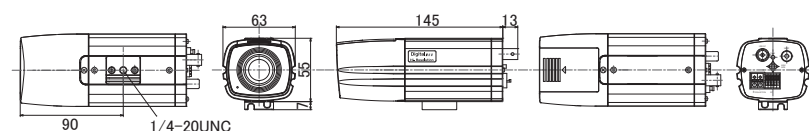
レンズ一体型マルチモード
2メガピクセルカメラ

VMC-658



- 高精細なハイビジョン画質による監視が可能。
- SONY製2メガピクセルCMOSイメージセンサー搭載。
- 電源重量、DC12Vを自動判別する2WAY方式。
- AHD出力、NTSC・PAL出力の切り替えが可能。

型 式	VMC-658	ホワイトバランス	オート/オート2/ワンプッシュ/マニュアル
レンズ(焦点距離)	パフォーカルレンズ f=2.7～12mm	アイルレンズ制御方式	DC制御
画角	水平 91°～33° 垂直 49°～19°	OSDモード	有り(スイッチリアパネル)
絞り範囲	オート(F1.3～F360)	逆光補正	オフ/ハイ/外補正/バックライト補正/WDR ※WDR動作時はCVBS(NTSC/PAL)出力はOFFになります。
イメージセンサー	1/2.8型 2メガピクセル CMOS	デジタルノイズリダクション	オフ/低/中/高
表示画素数	1920(H)×1080(V)	悪環境画像補正機能	オフ/オン、オート/マニュアル、低/中/高
テレビジョン方式	AHD2.0/TVI2.0/CVBS(NTSC/PAL)	電子感度アップ	オフ、×2、×4、×6、×8、×16、×32
走査周波数 (CVBS)	NTSC(水平:15.734kHz 垂直: 59.94Hz) PAL(水平:15.625kHz 垂直: 50Hz)	デイ・ナイト機能	外部制御/オート/カラー/白黒
映像出力:アナログHD	1.0Vp-p 75Ω	その他機能	モーション検出、プライバシーマスク設定可能
映像出力:CVBS	1.0Vp-p 75Ω	電源方式	①電源重量式(専用コントローラー-TPVシリーズ)より供給 ②DC12V±10% ※①②は自動判別
解像度	AHD/TVI:表示画素数1920(H)×1080(V) CVBS:550TV本	消費電力	3.6W(12V 300mA)
S/N比	55dB以上 (AGC OFF)	動作温度・湿度	-10℃～50℃ 湿度 80%以下 (但し、結露しないこと)
最低被写体照度	カラー:0.015lx(電子感度8倍時) 映像出力 25IRE AGC ON F1.2	質量	270g
AGC	オート(45dB max.)LEVEL(1～10)	外形寸法	63(W)×62(H)×158(D)mm
電子アリス(AES)	1/30s(1/25s)～1/50000s	付属品	取扱説明書
電子シャッター	AUTO,1/30s(1/25s),1/60s(1/50s),FLK,1/240s (1/200s),1/480s(1/400s),1/1000s,1/2000s, 1/4000s,1/8000s,1/15000s,1/30000s		



ハレーションに強い効果 (D-WDR)



ダイナミックOFF時の映像



ダイナミックON時の映像

D-WDR機能により、自動車のヘッドライト、太陽光、蛍光灯等による光のハレーションを抑え、見やすい映像に補正します。

フルハイビジョン出力の高解像度カメラ



AHDカメラは、従来のアナログ方式52万画素CCDカメラよりも高解像度の1920×1080高解像度CMOSイメージセンサーを使用し、より鮮明なフルハイビジョン画像を出力することが可能。



ハレーションに強い効果 (D-WDR)



ダイナミックOFF時の映像



ダイナミックON時の映像

D-WDR機能により、自動車のヘッドライト、太陽光、蛍光灯等による光のハレーションを抑え、見やすい映像に補正します。

フルハイビジョン出力の高解像度カメラ



AHDカメラは、従来のアナログ方式52万画素CCDカメラよりも高解像度の1920×1080高解像度CMOSイメージセンサーを使用し、より鮮明なフルハイビジョン画像を出力することが可能。

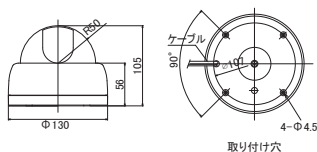
ドーム型 マルチモード
2メガピクセルカメラ

VMD-858

日本製 NDA 準拠 3年保証

- 高精細なハイビジョン画質による監視が可能。
- SONY製2メガピクセルCMOSイメージセンサー搭載。
- 電源重畳、DC12Vを自動判別する2WAY方式。
- AHD出力、NTSC・PAL出力の切り替えが可能。

型 式	VMD-858	ホワイトバランス	オート/オート2/ワンプッシュ/マニュアル
レンズ(焦点距離)	バリフォーカルレンズ f=2.7~12mm	アイリスレンズ制御方式	DC制御
画角	水平 91°~33° 垂直 49°~19°	OSDモード	有り(スイッチ ドーム内部)
絞り範囲	オート(F1.3~F360)	逆光補正	オフ/ハイライト補正/バックライト補正/WDR ※WDR動作時はCVBS(NTSC/PAL)出力はOFFになります。
イメージセンサー	1/2.8型 2メガピクセル CMOS	デジタルノイズダクン	オフ/低/中/高
表示画素数	1920(H)×1080(V)	ACE(D-WDR)	オフ/低/中/高
テレビジョン方式	AHD2.0/TVI2.0/CVBS(NTSC/PAL)	悪環境画像補正機能	オフ/オン、オート/マニュアル、低/中/高
走査周波数(CVBS)	NTSC(水平:15.734kHz 垂直:59.94Hz) PAL(水平:15.625kHz 垂直:50Hz)	電子感度アップ	オフ、×2、×4、×6、×8、×16、×32
映像出力:アナログHD	1.0Vp-p 75Ω	デイ・ナイト機能	外部制御/オート/カラー/白黒
映像出力:CVBS	1.0Vp-p 75Ω	その他機能	モーション検出、プライバシーマスク設定可能
解像度	AHD2.0: 表示画素数1920(H)×1080(V) CVBS: 550TV本	電源方式	①電源重畳式(専用コントローラーTPVシリーズ)より供給 ②DC12V±10% ※①②は自動判別
S/N比	55dB以上(AGC OFF)	消費電力	3.6W(12V 300mA)
最低被写体照度	カラー:0.015lx(電子感度8倍時) 映像出力 25IRE AGC ON F1.2	動作温度・湿度	-10℃~50℃ 湿度 80%以下 (但し、結露しないこと)
AGC	オート(45dB max.) LEVEL(1~10)	質量	340g
電子アイリス(AES)	1/30s(1/25s)~1/50000s	外形寸法	φ130×105(H)mm
電子シャッター	AUTO,1/30s(1/25s),1/60s(1/50s),FLK,1/240s(1/200s),1/480s(1/400s), 1/1000s,1/2000s,1/4000s,1/8000s,1/15000s,1/30000s	付属品	取扱説明書、DCプラグ付きコード、ネジ一式、カバー開け工具



ハレーションに強い効果(D-WDR)



ダイナミックOFF時の映像



ダイナミックON時の映像

D-WDR機能により、自動車のヘッドライト、太陽光、蛍光灯等による光のハレーションを抑え、見やすい映像に補正します。

フルハイビジョン出力の高解像度カメラ



AHDカメラは、従来のアナログ方式52万画素CCDカメラよりも高解像度の1920×1080高解像度CMOSイメージセンサーを使用し、より鮮明なフルハイビジョン画像を出力することが可能。

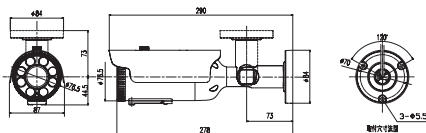
バレット型 マルチモード
2メガピクセル屋外用赤外線カメラ

VAI-331X

NDA 準拠 在庫限り 3年保証

- ワンケーブル配線可能。
- 赤外線照射距離 25m。
- 屋外設置可能な防水機構。(IP66相当)
- 壁面/天井吊り下げ両方の取り付けに対応可能。

型 式	VAI-331X	ホワイトバランス	オート/オート2/ワンプッシュ/マニュアル
レンズ(焦点距離)	バリフォーカルレンズ f=2.8~12mm	アイリスレンズ制御方式	DC制御
画角	水平 96°~34° 垂直 53°~19°	OSDモード	有り(内部スイッチによる切り替え)
絞り範囲	オート(F1.4~F360)	逆光補正	オフ/ハイライト補正/バックライト補正/WDR ※WDR動作時はCVBS(NTSC/PAL)出力はOFFになります。
イメージセンサー	1/2.8型 2メガピクセル CMOS	デジタルノイズダクン	オフ/低/中/高
表示画素数	1920(H)×1080(V)	ACE(D-WDR)	オフ/低/中/高
テレビジョン方式	AHD2.0/TVI2.0/CVBS(NTSC/PAL)	悪環境画像補正機能	オフ/オン、オート/マニュアル、低/中/高
走査周波数:CVBS(NTSC/PAL)	NTSC(水平:15.734kHz 垂直:59.94Hz) PAL(水平:15.625kHz 垂直:50Hz)	電子感度アップ	オフ、×2、×4、×6、×8、×16、×32
映像出力:アナログHD	1.0Vp-p 75Ω	デイ・ナイト機能	外部制御/オート/カラー/白黒
映像出力:CVBS(NTSC/PAL)	1.0Vp-p 75Ω	その他機能	モーション検出、プライバシーマスク設定可能
解像度	AHD/TVI: 表示画素数1920(H)×1080(V) CVBS: 550TV本	電源方式	①電源重畳式(専用コントローラーTPVシリーズ)より供給 ②DC12V±10% ※①②は自動判別
S/N比	55dB以上(AGC OFF)	消費電力	4.2W(12V 350mA)
最低被写体照度	カラー:0.017lx(電子感度8倍時) 映像出力 25IRE AGC ON F1.4	動作温度・湿度	-10℃~50℃ 湿度80%以下 (但し、結露しないこと)
AGC	オート(45dB max.) LEVEL(1~10)	質量	約900g
電子アイリス(AES)	1/30s(1/25s)~1/50000s	外形寸法	87(W)×117.5(H)×290(D)mm
電子シャッター	AUTO,1/30s(1/25s),1/60s(1/50s),FLK,1/240s(1/200s),1/480s(1/400s), 1/1000s,1/2000s,1/4000s,1/8000s,1/15000s,1/30000s	付属品	取扱説明書、DCプラグ付きコード、取付ネジ式、L型レンチ、設置シール、BNC変換ケーブル



ハレーションに強い効果(D-WDR)



ダイナミックOFF時の映像



ダイナミックON時の映像

D-WDR機能により、自動車のヘッドライト、太陽光、蛍光灯等による光のハレーションを抑え、見やすい映像に補正します。

ボール取付対応四角ボックス(オプション)

未来工業製
PV4B-ANFJ

外壁・丸ボール・四角柱などに取付け可能な結線ボックス
VMI-350X、VAI-230Xにも適応

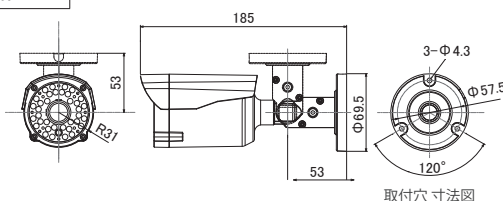
ミニバレット型 マルチモード
2メガピクセル屋外用赤外線カメラ(電源別送り)

VAI-230X



- 赤外線照射距離 15m。
- 屋外設置可能な防水機構。(IP66相当)
- 壁面/天井吊り下げ両方の取り付けに対応可能。

型 式	VAI-230X	ホワイトバランス	ATW, AWC, INDOOR, OUTDOOR, MANUAL, AWB
レンズ(焦点距離)	単焦点レンズ f=3.6mm	アリスレンズ制御方式	—
画角	水平 82° 垂直 44°	OSDモード	有り(ケーブルに付属)
絞り範囲	F2.0	逆光補正	OFF/BLC/HSBLC
イメージセンサー	1/3型 2メガピクセル CMOS	デジタルノイズリダクション	OFF, ON, AUTO
表示画素数	1920(H)×1080(V)	ダイナミックレンジ補正	—
テレビジョン方式	AHD2.0/TVI2.0/CVI2.0/CVBS(NTSC/PAL)	電子感度アップ	2D, 3D
走査周波数:CVBS(NTSC/PAL)	NTSC (水平:15.734kHz 垂直:59.94Hz) PAL (水平:15.625kHz 垂直:50Hz)	電子感度アップ	×2,×4,×6,×8,×10,×15,×20,×25,×30
映像出力: アナログHD	1.0Vp-p 75Ω	デイ・ナイト機能	外部制御/オート/カラー/白黒
映像出力:CVBS(NTSC/PAL)	1.0Vp-p 75Ω	その他機能	モーション検出、プライバシーマスク設定可能
解像度	AHD/TVI/CVI: 表示画素数1920(H)×1080(V) CVBS(NTSC/PAL):550TV本	電源方式	DC12V±10%
S/N比	55dB以上 (AGC OFF)	消費電力	4W (12V 330mA)
最低被写体照度	0.04lx (0.005lx 電子感度アップ×8, AGC MAX, F1.9, 25IRE)、 0lx (赤外LED点灯時)	動作温度・湿度	-10℃~50℃ 湿度80%以下 (但し、結露しないこと)
AGC	オート(45dB max.) LEVEL(1~15)	質量	約500g
電子アリス(AES)	1/30s(1/25s)~1/50000s	外形寸法	69.5(W)×84(H)×185(D)mm
電子シャッター	AUTO, 1/30s(1/25s), 1/60s(1/50s), FLK, 1/240s (1/200s), 1/480s(1/400s), 1/1000s, 1/2000s, 1/5000s, 1/10000s, 1/50000s	付属品	取扱説明書、DCプラグ付きコード、 取付ネジ一式、L型レンチ、設置シール



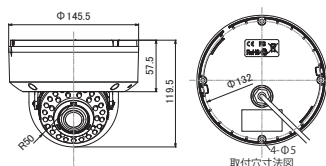
バンドルドーム型 マルチモード
2メガピクセル赤外線カメラ

VMD-859VX



- ワンケーブル配線可能。
- 赤外線照射距離 最大23m。
- 屋外設置可能な防水機構。(IP66相当)

型 式	VMD-859VX	ホワイトバランス	オート/オート2/ワンプッシュ/マニュアル
レンズ(焦点距離)	バrioフォーカルレンズ f=2.8~12mm	アリスレンズ制御方式	DC制御
画角	水平 96°~34° 垂直 53°~19°	OSDモード	有り(内部スイッチによる切り替え)
絞り範囲	オート(F1.4~F360)	逆光補正	オフ/内バイ外補正/バックライト補正/WDR ※WDR動作時はCVBS(NTSC/PAL)出力はOFFになります。
イメージセンサー	1/2.8型 2メガピクセル CMOS	ACE(D-WDR)	オフ/低/中/高
表示画素数	1920(H)×1080(V)	デジタルノイズリダクション	オフ/低/中/高
テレビジョン方式	AHD2.0/TVI2.0/CVBS(NTSC/PAL)	悪環境画像補正機能	オフ/オン、オート/マニュアル、低/中/高
走査周波数:CVBS(NTSC/PAL)	NTSC (水平:15.734kHz 垂直:59.94Hz) PAL (水平:15.625kHz 垂直:50Hz)	電子感度アップ	オフ、×2,×4,×6,×8,×16,×32
映像出力: アナログHD	1.0Vp-p 75Ω	デイ・ナイト機能	外部制御/オート/カラー/白黒
映像出力:CVBS(NTSC/PAL)	1.0Vp-p 75Ω	その他機能	モーション検出、プライバシーマスク設定可能
解像度	AHD/TVI/表示画素数1920(H)×1080(V) CVBS:550TV本	電源方式	①電源重量式(専用コントローラTPV シリーズ)より供給 ②DC12V±10% ※①②は自動判別
S/N比	55dB以上 (AGC OFF)	消費電力	4.2W (12V 350mA)
最低被写体照度	カラー:0.017lx(電子感度8倍時) 映像出力 25IRE AGC ON F1.4	動作温度・湿度	-10℃~50℃ 湿度80%以下 (但し、結露しないこと)
AGC	オート(45dB max.) LEVEL(1~10)	質量	約850g
電子アリス(AES)	1/30s(1/25s)~1/50000s	外形寸法	φ145.5×119.5(H)mm
電子シャッター	AUTO, 1/30s(1/25s), 1/60s(1/50s), FLK, 1/240s (1/200s), 1/480s(1/400s), 1/1000s, 1/2000s, 1/4000s, 1/8000s, 1/15000s, 1/30000s	付属品	取扱説明書、DCプラグ付きコード、取付ネジ 一式、L型レンチ、設置シール、BNC変換ケーブル



ハレーションに強い効果(D-WDR)

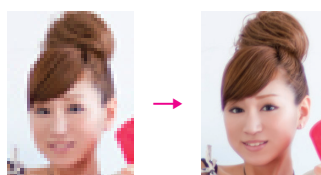


ダイナミックOFF時の映像

ダイナミックON時の映像

D-WDR機能により、自動車のヘッドライト、太陽光、蛍光灯等による光のハレーションを抑え、見やすい映像に補正します。

フルハイビジョン出力の高解像度カメラ



新開発のカメラは、従来のアナログ方式52万画素CCDカメラよりも高解像度の1920×1080CMOSイメージセンサーを使用し、より鮮明なフルハイビジョン画像を出力することが可能。



ハレーションに強い効果(D-WDR)

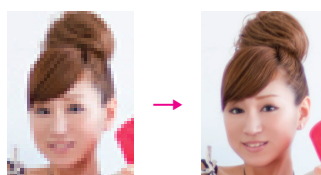


ダイナミックOFF時の映像

ダイナミックON時の映像

D-WDR機能により、自動車のヘッドライト、太陽光、蛍光灯等による光のハレーションを抑え、見やすい映像に補正します。

フルハイビジョン出力の高解像度カメラ



新開発のカメラは、従来のアナログ方式52万画素CCDカメラよりも高解像度の1920×1080CMOSイメージセンサーを使用し、より鮮明なフルハイビジョン画像を出力することが可能。

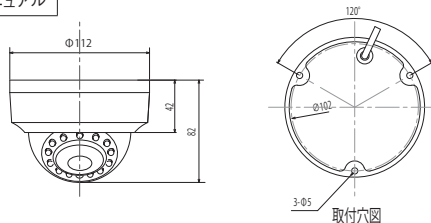
ドーム型 マルチモード
2メガピクセル赤外線カメラ

VMD-931X

NDAA
準拠 在庫
限り 3年
保証

- 高画質なフルハイビジョン画質による監視が可能。

型 式	VMD-931X	アイリスレンズ制御方式	無し
レンズ(焦点距離)	単焦点レンズ f=3.6mm	OSDモード	有り(スイッチ バレット内部)
画角	水平83° 垂直46°	逆光補正	オフ/ハイライト補正/バックライト補正/WDR ※WDR動作時はCVBS(NTSC/PAL)出力はOFFになります。
絞り範囲	F2.4	ACE(D-WDR)	オフ/低/中/高
イメージセンサー	1/2.8型 2メガピクセル CMOS	3DNR (デジタルノイズリダクション)	オフ/低/中/高
表示画素数	1920(H)×1080(V)	悪環境画像補正機能	オフ/オン、オート/マニュアル、低/中/高
テレビジョン方式	AHD2.0/TVI2.0/CVBS(NTSC/PAL)	電子感度アップ	オフ、×2、×4、×8、×16、×32
解像度	AHD/TVI表示画素数1920(H)×1080(V)、 CVBS:550TV本	デイ・ナイト機能	外部制御/オート/カラー/白黒
S/N比	55dB以上(AGC OFF)	その他機能	モーション検出、プライバシーマスク設定可能
最低被写体照度	カラー:0.2lx(0.025lx、電子感度8倍時) 映像出力 25IRE AGC ON F2.0	電源方式	DC12V±10%
AGC	オート(45dB max.) LEVEL(1~10)	消費電力	3.6W(12V 300mA)
電子アイリス(AES)	1/30s(1/25s)~1/50000s	動作温度・湿度	-10℃~50℃ 湿度80%以下(但し、結露しないこと)
電子シャッター	AUTO, 1/30s(1/25s), 1/60s(1/50s), FLK, 1/240s(1/200s), 1/480s(1/400s), 1/1000s, 1/2000s, 1/4000s, 1/8000s, 1/15000s, 1/30000s	質量	370g
ホワイトバランス	オート/オート2/ワンプッシュ/マニュアル	外形寸法	φ112×82(H)mm
		付属品	取扱説明書、ネジ一式、DCプラグ付きコード



ハレーションに強い効果(D-WDR)



ダイナミックOFF時の映像



ダイナミックON時の映像

D-WDR機能により、自動車のヘッドライト、太陽光、蛍光灯等による光のハレーションを抑え、見やすい映像に補正します。

フルハイビジョン出力の高解像度カメラ



新開発のカメラは、従来のアナログ方式52万画素CCDカメラよりも高解像度の1920×1080CMOSイメージセンサーを使用し、より鮮明なフルハイビジョン画像を出力することが可能。

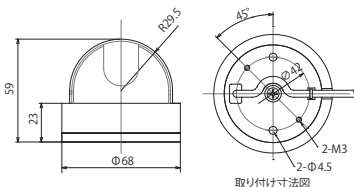
マイクロドーム型 マルチモード
2メガピクセル屋内用カメラ(電源別送り)

VMD-625

日本製 NDAA
準拠 3年
保証

- 高画質なフルハイビジョン画質による監視が可能。
- 小型設計なので、目立たせずに設置することが可能。

型 式	VMD-625	逆光補正	オフ/ハイライト補正/バックライト補正/WDR※ ※WDR動作時、CVBS出力はOFFになります
レンズ(焦点距離)	単焦点レンズ f=2.3mm	D-WDR (デジタルノイズリダクション)	オフ/低/中/高
画角	水平140° 垂直84°	DNR (デジタルノイズリダクション)	オフ/低/中/高
絞り範囲	F2.2	悪環境画像補正機能	オフ/オン、オート/マニュアル、低/中/高
イメージセンサー	1/2.8型 2メガピクセル CMOS	電子感度アップ	×2、×4、×8、×16、×32
表示画素数	1920(H)×1080(V)	デイ・ナイト機能	外部制御/オート/カラー/白黒
テレビジョン方式	AHD2.0/TVI2.0/CVBS(NTSC/PAL)	その他機能	モーション検出、プライバシーマスク設定可能
走査周波数:CVBS (NTSC/PAL)	NTSC(水平:15.734kHz 垂直:59.94Hz) PAL(水平:15.625kHz 垂直:50Hz)	電源方式	DC12V±10%
映像出力:AHD2.0/TVI2.0	1.0Vp-p 75Ω	消費電力	max. 1.6W(12V 130mA)
映像出力:CVBS(NTSC/PAL)	1.0Vp-p 75Ω	動作温度・湿度	-10℃~50℃ 湿度80%以下(但し、結露しないこと)
解像度	AHD/TVI表示画素数1920(H)×1080(V)、 CVBS(NTSC/PAL):550TV本	質量	170g
S/N比	55dB以上(AGC OFF)	外形寸法	φ68×59(H)mm
最低被写体照度	カラー:0.2lx(0.025lx 電子感度8倍時) 映像出力 25IRE AGC ON F1.8	付属品	取扱説明書、ハーネス付きOSD操作基板、 DCプラグ付きコード、ネジ一式
AGC	オート(48dB max.) LEVEL(1~10)		
電子アイリス(AES)	1/30s(1/25s)~1/30000s		
電子シャッター	AUTO, FLICKER, 1/30s(1/25s), 1/60s(1/50s), 1/120s (1/100s), 1/250s(1/200s), 1/500s(1/400s), 1/1000s, 1/2000s, 1/4000s, 1/8000s, 1/15000s, 1/30000s		
ホワイトバランス	オート/オート2/ワンプッシュ/マニュアル		
アイリスレンズ制御方式	—		
OSDモード	有り(スイッチ OSD基板により操作)		



ハレーションに強い効果(D-WDR)



ダイナミックOFF時の映像



ダイナミックON時の映像

D-WDR機能により、自動車のヘッドライト、太陽光、蛍光灯等による光のハレーションを抑え、見やすい映像に補正します。

フルハイビジョン出力の高解像度カメラ



新開発のカメラは、従来のアナログ方式52万画素CCDカメラよりも高解像度の1920×1080CMOSイメージセンサーを使用し、より鮮明なフルハイビジョン画像を出力することが可能。

AHD3.0/TVI3.0/960H対応
デジタルビデオレコーダー

TKV シリーズ

NDA
準拠

3年
保証



- AHD/TVI/CVBS/IPCの接続が可能
- HDMI出力4K対応
- H.265/H.264圧縮方式対応
- 5メガピクセルのカメラ入力に対応

HDMI/VGA出力/1920×1080p解像度

フルハイビジョン対応モニター接続により、トータルで2メガピクセルの鮮明な分割画像が再現可能。
HDMI出力のみ2K、4K出力可能。

AHD/アナログ/IPカメラが接続可能

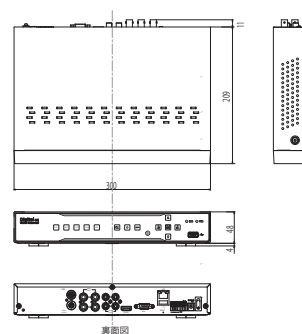
接続するカメラの種類を選ばずに接続が可能です。又1台のDVRに異なる方式のカメラを混在接続も可能です。

主な機能

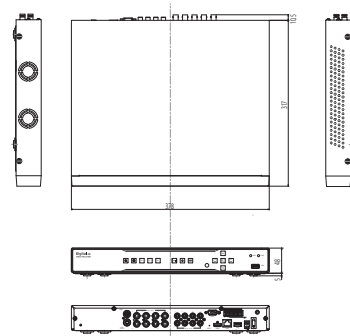
- H.264+H.265 圧縮方式。
- スマートフォンアプリ使用でネットワーク監視。
- 音声記録が可能。
- ライブ、再生画像のデジタルズーム機能。
- USBバックアップ機能、スケジュール録画。
- 動体検知、異常検知、ビデオロス検知。
- アラーム、エラー等イベント情報を電子メール送信可能。

型名	項目	TKV-4	TKV-8	TKV-16
ビデオ/ オーディオ入力	接続可能台数	4ch	8ch	16ch
	アナログカメラ 入力	ビデオ 入力方式	BNCインターフェイス(1.0Vp-p,75Ω) AHD方式、TVI方式、NTSC/PAL方式	
		最大解像度	8MP	
		オーディオ入力	4ch, RCA (10kΩ@1kHz,1.0Vppmax)	8ch, RCA (10kΩ@1kHz,1.0Vppmax)
	IPカメラ入力 [*1]	接続可能台数	2ch (最大6ch)	4ch (最大12ch)
対応ビデオ形式		H.265/H.264		
最大入力帯域幅		36Mbps	72Mbps	192Mbps
ビデオ/ オーディオ出力	HDMI/VGA出力 (OSD表示有)	4K (3840 × 2160), 2K (2560 × 1440), 1920 × 1080, 1440 × 900, 1280 × 1024, 1280 × 720, 1024 × 768		
	CVBS出力 (OSD表示無、 ライブ表示のみ)	対象CH 出力解像度 (PAL) 704×576, (NTSC) 704×480 BNC端子		
	ライブ表示 最大FPS	8MP 7FPS,5MP 12FPS,4MP 15FPS,1080P PAL 25FPS, 1080P NTSC 30FPS,720P 30FPS,960H 30FPS		8MP 10FPS,5MP 15FPS,4MP 20FPS, 1080P 30FPS,720P 30FPS,960H 30FPS
	オーディオ出力	1ch RCA, HDMIインベデットオーディオ (RCAとHDMIは同時出力です)		
	ライブ表示分割	1, 4, 1+5ch	1, 4, 9, 12, 1+5, 1+7, 1+9, 2+8ch	1, 4, 9, 12, 16, 20, 1+5, 1+7, 1+9, 1+12, 1+16, 1+1+12, 2+8, 2+17, 4+9ch
アナログカメラ CHの録画	録画最大FPS (カメラ入力解像度/録画最大FPS)	8MP/7FPS, 5MP/12FPS, 4MP/15FPS, 2MP/30FPS, 720P/30FPS, NTSC/30FPS, PAL/25FPS		8MP/10FPS, 5MP/15FPS, 4MP/20FP, 2MP/30FPS, 720P/30FPS, NTSC/30FPS, PAL/25FPS
	録画最大解像度 (カメラ入力解像度/録画最大解像度)	8MP/3840×2160, 5MP/2560×1444, 4MP/2560×1440, 2MP/1920×1080, 720P/1280×720, NTSC/704×480, PAL/704×576		
	録画 最大ビットレート (メイン/サブ)	録画解像度が8MP/5MP/4MP/720Pの場合 :6Mbps/512kbps, 録画解像度が704×480(704×576)の場合 :2Mbps/512kbps		録画解像度が8MP&5MP&4MPの場合 :8Mbps/512kbps, 録画解像度が720Pの場合 :6Mbps/512kbps, 録画解像度が704×480(704×576)の場合 :2Mbps/512kbps
本機 録画 再生	プレイモード (1画面表示と分割画面表示で同じ)	倍速(順・逆): ×2, ×4, ×8, ×16, スロー(順のみ): ×1/2, ×1/4, ×1/8, ×1/16 順x1再生		
	再生表示分割最大	4ch	8ch [*2]	16ch [*3]
	再生最大帯域	8MP: 28fps (同時最大4CH制限) 5MP: 48fps (同時最大4CH制限) 4MP: 60fps (同時最大4CH制限) 1080P: 120fps (同時最大4CH制限)	8MP: 60fps (同時最大4CH制限) 5MP: 96fps (同時最大8CH制限) [*2] 4MP: 120fps (同時最大8CH制限) [*2] 1080P: 240fps (同時最大8CH制限) [*2]	8MP: 144fps [*3] 5MP: 240fps [*3] 4MP: 320fps [*3] 1080P: 480fps [*3]
	バックアップ	動画及び画像のUSBメモリを用いたバックアップが可能 (128GBまでのFAT32フォーマットUSBメモリが使用可能)		
記憶装置 [*4]	内蔵HDD (SATA)	2TB HDD×1基[*5] (別途オプション対応可能)		
	標準内容 最大搭載可能数	最大 1基 [*5]	最大 2基 [*5] (別途オプション対応可能)	最大 2基 [*5] (別途オプション対応可能)
	ネットワークドライブ	NFS,SMB/CIFS ※最大8TBまで。最大1基まで。		
外部 インターフェース	ネットワークインターフェイス	1系統, RJ45 10/100 Base-T	1系統, RJ45 100/1000 Base-T	外部用:1系統, RJ45 100/1000 Base-T 内部用:1系統, RJ45 100/1000 Base-T
	シリアルインターフェイス	1系統 RS-485 インターフェイス、ハーフデュプレックス		
	USB	端子仕様 Front panel:1×USB 2.0 Rear panel:1×USB 2.0	Front panel:1×USB 2.0 Rear panel:1×USB 3.0	
	外部アラーム	入力/出力 4/1 (ワイヤゲージ28~16AWG 0.5~1.5mm ²)	8/1 (ワイヤゲージ28~16AWG 0.5~1.5mm ²)	16/1 (ワイヤゲージ28~16AWG 0.5~1.5mm ²)
インターネット 機能	P2P機能 [*6]	QRコードを使用したP2P接続へ対応		
	専用スマートフォンアプリ	iOS, Android 対応 [RXCamView]		
総合	電源	12V 5A DC (付属の電源ケーブル-ACアダプターを使用すること)		
	消費電力(標準HDD,USB接続無し)	最大19W	最大26W	最大36W
	動作温度/湿度範囲	温度0℃~+40℃、湿度90%未満 (但し、結露しないこと)		
	外形寸法	300(W)×53(H)×227(D)mm	378(W)×50(H)×327.5(D)mm	380(W)×50(H)×340(D)mm
	本体質量(標準HDD)	約1.7kg (HDD含む)	約3kg (HDD含む)	約3kg (HDD含む)
付属品	簡易マニュアル、ソフトウェアCD、ACアダプター、電源ケーブル、USBマウス 左記に加え、機能拡張コード			

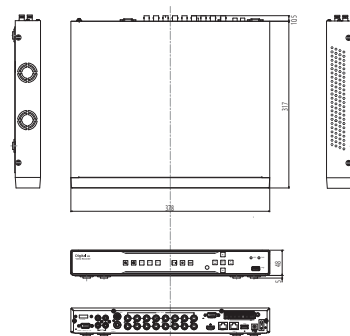
※1 IPカメラ入力を使用する場合はXVRモードでの動作が必要です。IPカメラ入力を最大台数で使用する場合、アナログカメラ入力はご使用いただけません。
※2 アナログカメラの8MPの映像再生のある場合またはIP-CHの登録がある場合は最大4chまで。 [*3] "DVRモード"または"XVRモード"でIP-CHの登録がない場合"は同時最大16CH制限。"XVRモード"でIP-CHの登録がある場合"は同時最大4CH制限。 [*4] TKV-4/HDD[0~10TB]*1+NAS[0~8TB]*1:最大18TB、TKV-8,TKV-16/HDD[0~10TB]*2+NAS[0~8TB]*1:最大28TB。 RAID構成は不可です。 [*5] 1基当たりの最大HDD容量は10TBまでとなります。 [*6] インターネットを介したP2Pサービスのご利用には正しいDNS設定が必要です。



■TKV-4



■TKV-8



■TKV-16

録画
シリーズ

AHD
シリーズ

IP
シリーズ

AHD
パンチリスト・
アナログ
シリーズ

ワ
レ
ス
ク

レ
ン
ズ

ハ
ウ
ジ
ン
グ
・
フ
ラ
ケ
ッ
ト

ダ
ミ
ー
カ
メ
ラ

モ
ニ
タ
ー
業
務
用
ラ
ッ
ク
・
モ
ニ
タ
ー
用
オ
プ
シ
ョ
ン

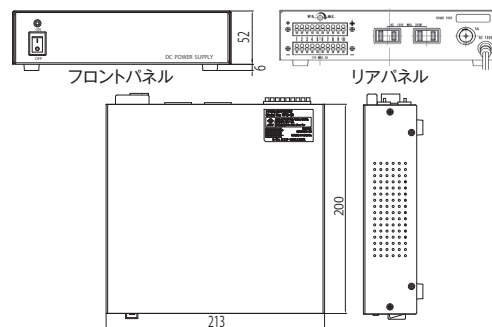
カメラ電源ユニット

TPS-62

3年保証

- PSE安全規格取得済み。
- 大容量スイッチング電源ユニット。
- DC12V出力最大5Aの大容量タイプ。
- カメラ10台接続用ターミナル搭載。

型 式	TPS-62	使用湿度範囲	5～90% (結露しないこと)
入力電圧	AC100V 50/60Hz	過電圧保護	24V 以下
入力電圧範囲	AC90～110V	過電流保護	出力電流5.2A min で出力停止
入力容量、電流	124VA±20% 1.3A±20%	安全規格	PSE対応
出力電圧、電流	DC12.0V 5A	外形寸法	213 (W) × 52 (H) × 204 (D) mm
可変出力電圧範囲	DC11.5～13.2V	質量	約1.6kg
耐電圧	ACプラグ～出力プラグ間 AC2.0KV/1分間 (但し、カットオフ電流は10mAとする)	出力端子	10台接続用端子台
		ACアウトレット出力	2口 AC100V 最大300W
絶縁抵抗	ACプラグ～出力プラグ間 DC500Vにて 50MΩ以上	コード長	約1.8m
使用温度範囲	0℃～40℃		

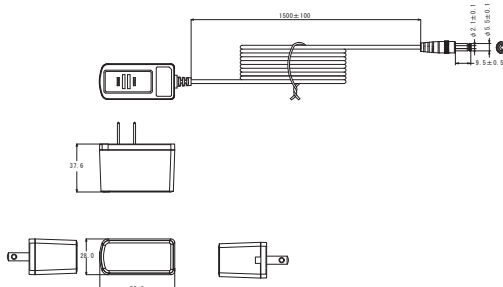


カメラ電源用アダプター (12V)

TA-1210

3年保証

型 式	TA-1210	使用温度範囲	0℃～40℃
入力電圧	AC100V 50/60Hz	使用湿度範囲	10～90% (結露しないこと)
入力電圧範囲	AC90～115V	過電圧保護	自動復帰機能あり
入力容量、電流	25VA 250mA	過電流保護	自動復帰機能あり
出力電圧、電流	DC12V 1A	安全規格	PSE対応
耐電圧	ACプラグ～出力プラグ間 AC3KV/1分間 (但し、カットオフ電流は10mAとする)	外形寸法	28 (W) × 37.6 (H) × 59.0 (D) mm
		質量	約70g(ケーブル含む)
絶縁抵抗	ACプラグ～出力プラグ間 DC500Vにて 50MΩ以上 (湿度70%以下) 10MΩ以上 (湿度71～95%)	プラグ	外径5.5mm 内径2.1mm センタープラス
		コード長	1.5m



TPV専用ワンケーブルユニット

TBM-1

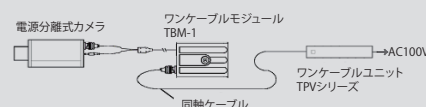
日本製 3年保証

- 映像信号と電源信号を同軸一本に重畳し、DC12V駆動 (別送式) のカメラをワンケーブル化する事が可能。

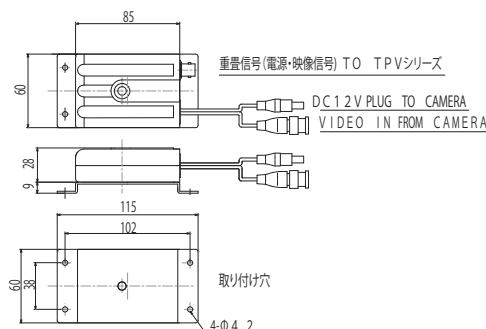


型 式	TBM-1
テレビジョン方式	NTSC 方式準拠
走査周波数	水平:15.734kHz、垂直:59.94Hz
同期方式	内部同期方式
映像出力	1.0Vp-p 75Ω
電源入力	専用コントローラTPVシリーズより供給 DC20～25V
電源出力	DC12V±10%
使用適合カメラ	DC12V 消費電流 300mA以下 -10℃～40℃ 湿度80%以下 (但し、結露しないこと)
周囲温度	
外形寸法	本体:60 (W) × 28 (H) × 85 (D) mm ブラケット:60 (W) × 9 (H) × 115 (D) mm
質量	260g (壁面プレート90g含)
付属品	電源接続用 DCプラグ付コード (1m)、取扱説、明書×1 取付プレート×1

電源分離配線を1本の同軸ケーブルに重畳化



使用するカメラにTBM-1を接続し、TBM-1と専用ワンケーブルユニットTPVシリーズとの間は同軸ケーブル1本で信号伝送します。専用ワンケーブルユニットは1CH、5CH、10CHの集中制御が可能。従来システムのように送信側と受信側が1対1のシステムではないので設置、収納が容易に行えます。



ワンケーブルユニット(1ch)

TPV-11

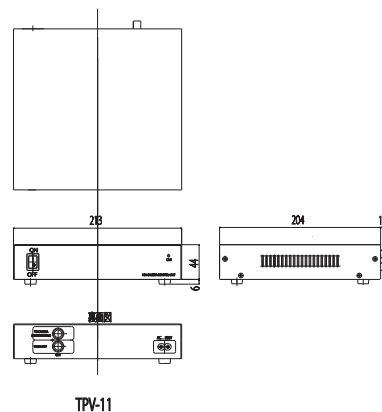
NDA
A準拠

3年
保証

- AHDワンケーブルシリーズ、アナログカメラワンケーブルシリーズの共用が可能。
- 同軸ケーブル1本でカメラ配線が可能。
- 通電ランプ付



型 式	TPV-11
映像入力	1.0Vp-p 75Ω (BNC)×1
映像出力	1.0Vp-p 75Ω (BNC)×1
カメラ出力電圧	DC24V 0.45A
電源電圧	AC100V～AC240V
消費電力	18W (MAX)
動作温度・湿度	－10℃～40℃ 湿度80%以下 (但し、結露しないこと)
質量	約1.4Kg
付属品	取扱説明書、電源ケーブル (AC100V 日本国内専用)



ワンケーブルユニット

TPV-51/101

NDA
A準拠

3年
保証

- AHDワンケーブルシリーズ、アナログカメラワンケーブルシリーズの共用が可能。
- 同軸ケーブル1本でカメラ配線が可能。
- 各チャンネル通電ランプ付。

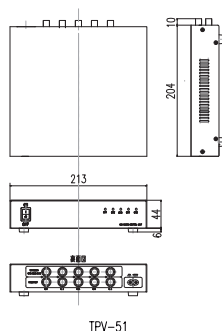


TPV-51

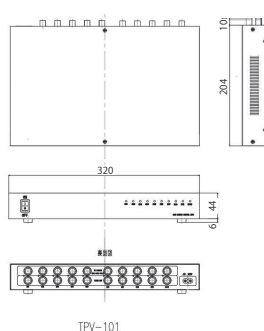


TPV-101

型 式	TPV-51 ワンケーブルユニット (5ch)	TPV-101 ワンケーブルユニット (10ch)
映像入力	1.0Vp-p 75Ω (BNC)×5	1.0Vp-p 75Ω (BNC)×10
映像出力	1.0Vp-p 75Ω (BNC)×5	1.0Vp-p 75Ω (BNC)×10
カメラ出力電圧	DC24V 2.25A	DC24V 4.5A
電源電圧	AC100V～AC240V	AC100V～AC240V
消費電力	90W (MAX.)	180W (MAX.)
動作温度・湿度	－10℃～40℃ 湿度80%以下 (但し、結露しないこと)	
質量	約1.5Kg	約2.5Kg
付属品	取扱説明書、電源ケーブル (AC100V 日本国内専用)	



TPV-51



TPV-101

超高感度フルカラーバレット型 屋外用
8メガピクセル ネットワークカメラ SDカードスロット付き

VNC-678C

NDAA
準拠3年
保証

- わずかな明るさでもフルカラーで撮影可能な超高感度カメラ。
- 明るさ補助用白色LED照明を搭載（照射距離約30m）
- 屋外設置可能な防水機構。（IP67相当）
- AI検知機能搭載
- オートフォーカス電動バリフォーカルレンズ搭載。
- マイク、スピーカー内蔵、警告ライト（赤青点滅）、ストロボ（白色LED）



従来カメラとの暗所映像比較

従来カメラ撮影イメージ



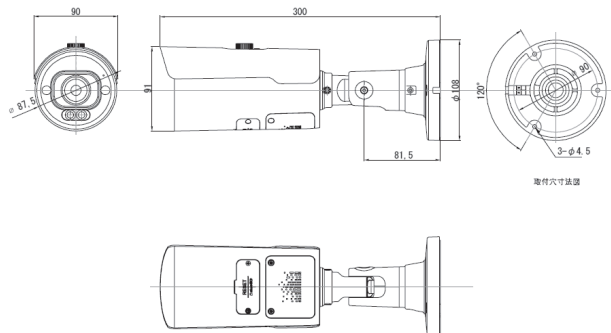
VNC-678C撮影イメージ



※本機種搭載の白色LED照明は撮影補助用です。
人などの動体に反応して発光する人感ライト機能には対応しておりません。

型名	VNC-678C
レンズ(焦点距離)	HDバリフォーカル f=3.0-8.0mm、モータードライブ F1.0
画角	水平105°～56°垂直54°～32°
イメージセンサー	1/1.8型プログレッシブスキャンCMOS
表示画素数	3840(H)×2160(V)
映像圧縮方式 (ビットレート)	H.264/H.265/MJPEG(Substream)
音声圧縮方式 (ビットレート)	G.711a/G.711u
ストリーム	トリストリーム
フレームレート	Main Stream:30 fps 8MP(3840x2160), 5MP(2592x1944, 3072x1728),4MP(2592x1520), 3MP(2304x1296), 1080P(1920x1080) Sub Stream:30 fps 1080P(1920x1080), 720P(1280x720), VGA(640x480) Mobile Stream:30 fps VGA(640x480), QVGA(320x240)
映像調整	色調、彩度、輝度、コントラスト、シャープネス(Webブラウザ経由)
最低被写体照度	カラーモード 0.0017lx / AGC ON F1.0
シャッタースピード	1/5s～1/20,000s
オートアイリス	なし
デイ・ナイト機能	フルカラー
デジタルノイズリダクション (DNR)	3D DNR
WDR	WDR(True)
逆光補正	有り
アラームトリガー	AI検知、モーション検知、音声検知、妨害検知
プロトコル	TCP/IP,ICMP,HTTP,HTTPS,FTP,DHCP,DNS,DDNS,RTP,RTSP, NTP,SMTP,PPPoE,UPnP,UDP,SNMP
セキュリティ	パスワード認証
システム互換性	ONVIF(Profile S/G/T/M)
映像出力(CVBS)	なし
音声入力	マイク内蔵、1入力(RCA)
音声出力	スピーカー内蔵、1出力(RCA)
通信インターフェイス	RJ-45 10M/100M Ethernet port ×1
アラーム入出力	入力 1、出力 1
Micro SD/SDHC/SDXC メモリーカード対応	microSDカードスロット 256GB
リセットボタン	有り
電源方式 ※注1	DC12V±20% PoE(802.3af)
消費電力	7.5W(最大)
動作温度・湿度	-10℃～50℃ 湿度95%以下(但し、結露しないこと)
防水性能	IP67相当
照明用LED	照射距離30M
警告用LED	点滅(赤 / 青)
外形寸法	108(φ)×300(D)mm
質量	1300g
付属品	取扱説明書、ソフトウェアCD、壁面取付ネジ、壁面取付用樹脂ブラグ、 六角レンチ、LAN端子防水キャップ

注意 ※ACアダプターは別売りです。PoE以外で使用される場合には、別途ACアダプター
(12V 1A以上)をご購入ください。



180°パノラマバレット型 屋内外用
8メガピクセル ネットワークカメラ SDカードスロット付き

VNC-5708P

NDA
準拠

3年
保証

- 180°パノラマ撮影(歪み補正)。駐車場、倉庫、工場等の広域撮影に最適
- 屋外設置可能な防水機構。(IP67相当)
- AI検知機能搭載
- マイク、スピーカー、警告ライト(赤青点滅)、ストロボ(黄色LED)内蔵

型名	VNC-5708P	WDR	WDR(True)	質量	840g
レンズ (焦点距離)	f=2.0mm, F2.4	逆光補正	有り	付属品	取扱説明書、ソフトウェアCD、壁面取付ネジ、壁面取付用樹脂プラグ、六角レンチ、LAN端子防水キャップ
画角	水平180°垂直91°	アラームトリガー	AI検知(顔認証は除く)、モーション検知、音声検知	注意※ACアダプターは別売りです。PoE以外で使用する場合には、別途ACアダプター(12V 1A以上)をご購入ください。	
イメージセンサー	1/2.8型プログレッシブスキャンCMOS	プロトコル	TCP/IP, ICMP, HTTP, HTTPS, FTP, DHCP, DNS, DDNS, RTP, RTSP, NTP, SMTP, PPPoE, UPnP, UDP, SNMP		
表示画素数	3840(H)×2160(V)	セキュリティ	パスワード認証		
映像圧縮方式 (ビットレート)	H.264/H.265/MJPEG(Substream)	システム互換性	ONVIF(Profile S/G/T)		
音声圧縮方式 (ビットレート)	G.711a/G711u	映像出力(CVBS)	なし		
ストリーム	Triストリーム	音声入力	マイク内蔵		
フレームレート	Main Stream@ 20fps, 8MP(3840x2160), 5MP(2592x1944, 3072x1728), @ 25fps, 4MP(2592x1520), 3MP(2304x1296), 1080P(1920x1080), 960P(1280x960), 720P(1280x720) Sub Stream@ 20fps, 720P(1280x720), VGA(640x480) Mobile Stream@ 20fps, VGA(640x480)	通信インターフェイス	RJ-45 10M/100M Ethernet port ×1		
映像調整	色調、彩度、輝度、コントラスト、シャープネス (WEBブラウザ経由)	アラーム入出力	なし		
最低被写体照度	カラーモード 0.11lx / AGC ON F2.4 白黒モード 0lx / IR照射時	リセットボタン	有り		
シャッタースピード	1/5s~1/20,000s	電源方式 ※注1	DC12V±20% PoE (802.3af)		
オートアイリス	なし	消費電力	12W(最大)		
デイ・ナイト機能	IRカットフィルター駆動方式	動作温度・湿度	-10℃~50℃ 湿度95%以下(但し、結露しないこと)		
デジタルノイズリダクション(DNR)	3D DNR	防水性能	IP67相当		
		赤外線LED	照射距離25M		
		照明用LED	照射距離15M		
		警告用LED	点滅(赤 / 青)		
		外形寸法	95(φ)×244(D)mm		

撮影イメージ

屋外撮影イメージ



屋内撮影イメージ



ドーム型 屋内外用 2メガピクセル 赤外線ネットワークカメラ
SDカードスロット付き

VNC-572VMX-SD

NDA
準拠

3年
保証

- 屋外設置可能な防水機構。(IP66相当)
- VNC-572MX(固定焦点レンズ)のモーターレンズバージョン。
- オートフォーカス電動バリフォーカルレンズ搭載。

型名	VNC-572VMX-SD	WDR	WDR(True)	外形寸法	Φ115 x 91.6mm
レンズ (焦点距離)	HD/バリフォーカル f=2.8-8mm、 モータードライブ F1.8	逆光補正	有り	質量	575g
画角	水平105°~52°垂直56°~28°	ネットワークストレージ	—	付属品	取扱説明書、ソフトウェアCD、壁面取付ネジ、壁面取付用樹脂プラグ、L型トルクスレンチ、LAN端子防水キャップ、取付位置決めシール
イメージセンサー	1/2.8型プログレッシブスキャンCMOS	アラームトリガー	モーション検知、音声検知	注意※ACアダプターは別売りです。PoE以外で使用する場合には、別途、ACアダプター(12V 1A以上)をご購入ください。	
表示画素数	1920(H)×1080(V)	プロトコル	TCP/IP, ICMP, HTTP, HTTPS, FTP, DHCP, DNS, DDNS, RTP, RTSP, NTP, SMTP, PPPoE, UPnP, UDP, SNMP		
映像圧縮方式 (ビットレート)	H.264/H.265/MJPEG(Substream)	セキュリティ	パスワード認証		
音声圧縮方式 (ビットレート)	G.711a/G711u	システム互換性	ONVIF(Profile S/G/T)		
ストリーム	Triストリーム	映像出力(CVBS)	なし		
フレームレート	60 Hz: Stream1: 30 fps (1920×1080/1280×960/1280×720), Stream2: 30 fps (1280×720/640×480/320×240), Stream3: 30 fps (640×480/320×240)	音声入力	マイク内蔵		
映像調整	色調、彩度、輝度、コントラスト、シャープネス (WEBブラウザ経由)	通信インターフェイス	RJ-45 10M/100M Ethernet port ×1		
最低被写体照度	0.07lx / ※IR照射時0lx ※映像出力 AGC ON F1.8	RS-485インターフェイス	—		
シャッタースピード	1/5s~1/20,000s	アラーム入出力	—		
オートアイリス	なし	Micro SD/SDHC/SDXC メモリーカード対応	microSDカードスロット 256GB		
デイ・ナイト機能	IRカットフィルター駆動方式	リセットボタン	有り		
デジタルノイズリダクション(DNR)	3D DNR	電源方式 ※注1	DC12V±20% PoE (802.3af)		
		消費電力	4.2W@DC12V 5.7W@POE		
		動作温度・湿度	-10℃~50℃ 湿度95%以下(但し、結露しないこと)		
		防水性能	IP66		
		バンドル(耐衝撃)対応	—		
		赤外線LED	照射距離20M		



録画シリーズ

シリーズ

IPシリーズ

AHDパナチルスト・アナログシリーズ

ワテックス

レンズ

ハウジング・フラッシュ

カメラ

モニター業務用ラック・モニター用オプション

8メガピクセル光学25倍ネットワークPTZカメラ SDカードスロット付き

VNC-578PTZ-SD

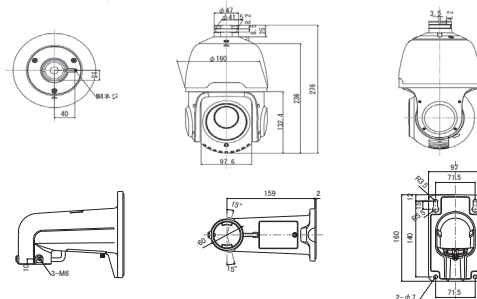
NDA
準拠

3年
保証



- 25倍ズーム & 高速フォーカスにより、ライブ監視に最適
- AI検知機能を使用した追尾機能を搭載（ズーム & 追尾）
- 回転角度 水平0°～360° 垂直-10°～90°
- 赤外線照射機能搭載。（最大100m）
- 屋外設置可能な防水機構。（IP66相当）

型名	VNC-578PTZ-SD	デジタルノイズダクション (DNR)	3D DNR	動作温度・湿度	-10℃～50℃ 湿度90%以下 (但し、結露しないこと)
レンズ	光学25倍レンズ、F1.6			防水性能	IP66
焦点距離	5.0-125mm	WDR (True)	120dB	赤外線LED	照射距離100m
画角	水平60°～9° 垂直35°～5°	逆光補正	BLC / HLC	質量	約2.6Kg
イメージセンサー	1/2.8型プログレッシブスキャンCMOS	ホワイトバランス	Auto / Manual	外形寸法	φ 160 mm × 276 mm
表示画素数	3840 (H) × 2160 (V)	アラームトリガー	AI検知、モーション検知、妨害検知、音声検知、アラーム入力	付属品	取扱説明書、ソフトウェアCD、ブラケット、ブラケット固定ネジ、LAN端子防水キャップ、取付位置決めシール
映像圧縮方式 (ビットレート)	H.264/H.265/MJPEG (Substream)	プロトコル	IPv4/IPv6, HTTP, HTTPS, FTP, SMTP, UPnP, SNMP, DNS, DDNS, NTP, RTSP, RTP, TCP/IP, UDP, DHCP, PPPoE	※ ACアダプターは別売りです。別途、ACアダプター (12V 2.5A以上) をご購入ください。	※ 消費電力 25.2W (最大) PoEインジェクターもしくはPoEハブご使用の際は、消費電力に合った製品をご選定下さい。
音声圧縮方式 (ビットレート)	G.711a/G711u	セキュリティ	パスワード認証		
フレームレート メインストリーム	50Hz: 25fps (3840×2160/3072×1728/2592×1944/2592×1520/2304×1296/1920×1080/1280×960/1280×720)	システム互換性	ONVIF (Profile S/G/T)		
		映像出力 (CVBS)	1.0Vp-p 75Ω (モニター出力用)		
		音声入出力	入力 1 , 出力 1		
フレームレート サブストリーム	60Hz: 30fps (3840×2160/3072×1728/2592×1944/2592×1520/2304×1296/1920×1080/1280×960/1280×720)	アラーム入出力	入力 1 , 出力 1		
		通信インターフェイス	RJ-45 10M/100M Ethernet port×1		
フレームレート モバイルストリーム	50 Hz: 25fps (1280×720/640×480/320×240)	回転速度	水平0.6°～80°/秒 垂直0.6°～80°/秒		
	60 Hz: 30fps (1280×720/640×480/320×240)	回転角度	水平0°～360° 垂直-10°～90°		
映像調整	50 Hz: 25fps (640×480/320×240)	プリセット	255パターン		
	60 Hz: 30fps (640×480/320×240)	パターン	4パターン		
最低被写体照度	色調、彩度、輝度、コントラスト、シャープネス、ホワイトバランス (Client/ソフトウェア or Webブラウザ経由)	ツアー	1パターン		
電子シャッター	Auto (1/5s～1/20000s)	Micro SD / SDHC / SDXC メモリーカード対応	microSDカードスロット 256GB		
アイリスレンズ制御	有り	電源方式 ※注1	DC12V±10%、PoE+ (802.3at)		
デイ・ナイト機能	IRカットフィルター駆動方式	消費電力	25.2W (最大)		



小型ネットワークPTZカメラ SDカードスロット付き

VNC-574PTZ-SD

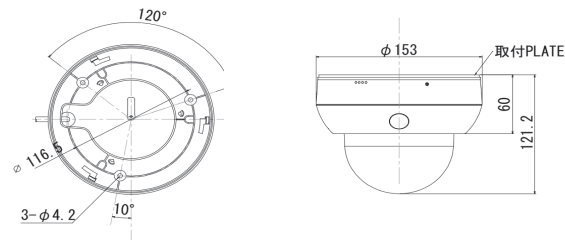
NDA
準拠

3年
保証



- AI検知機能搭載
- 音と光（サイレンとLED発光）による侵入警報機能付き
- 回転 水平0°～350° 垂直0°～80°
- 赤外線照射機能搭載。（最大20m）
- 屋外設置可能な防水機構。（IP66相当）
- マイク、スピーカー、ストロボ（白色LED×4方向）内蔵

型名	VNC-574PTZ-SD	WDR (True)	120dB	外形寸法	φ 153 mm × 121.2 mm
レンズ	光学4倍レンズ、F1.4	逆光補正	BLC / HLC	付属品	取扱説明書、ソフトウェアCD、壁面取付ネジ、LAN端子防水キャップ、取付位置決めシール
焦点距離	2.8-12mm	ホワイトバランス	Auto / Manual	※ ACアダプターは別売りです。別途、ACアダプター (12V 1.5A以上) をご購入ください。	
画角	水平115°～50° 垂直60°～28°	アラームトリガー	AI検知、モーション検知、妨害検知、音声検知		
イメージセンサー	1/1.8型プログレッシブスキャンCMOS	プロトコル	IPv4/IPv6, HTTP, HTTPS, FTP, SMTP, UPnP, SNMP, DNS, DDNS, NTP, RTSP, RTP, TCP/IP, UDP, DHCP, PPPoE	※ インターネットに繋げることで、遠隔で肉声警告も可能（スマートフォンアプリ「RXCamview」使用）	
表示画素数	2560 (H) × 1440 (V)	セキュリティ	パスワード認証		
映像圧縮方式 (ビットレート)	H.264/H.265/MJPEG (Substream)	システム互換性	ONVIF (Profile S/G/T)	※ ACアダプターは別売りです。別途、ACアダプター (12V 1.5A以上) をご購入ください。	
音声圧縮方式 (ビットレート)	G.711a/G711u	音声入力	マイク内蔵		
フレームレート メインストリーム	50Hz: 50fps (2560×1440 / 2304×1296 / 1920×1080 / 1280×720)	音声出力	スピーカー内蔵	※ ACアダプターは別売りです。別途、ACアダプター (12V 1.5A以上) をご購入ください。	
	60Hz: 60fps (2560×1440 / 2304×1296 / 1920×1080 / 1280×720)	通信インターフェイス	RJ-45 10M/100M Ethernet port×1		
フレームレート サブストリーム	50 Hz: 25fps (1280×720 / 640×480 / 320×240)	回転速度	水平0.6°～54°/秒 垂直0.6°～52°/秒	※ ACアダプターは別売りです。別途、ACアダプター (12V 1.5A以上) をご購入ください。	
フレームレート モバイルストリーム	50 Hz: 25fps (340×480 / 320×240)	回転角度	水平0°～350° 垂直0°～80°		
映像調整	色調、彩度、輝度、コントラスト、シャープネス、ホワイトバランス (Client/ソフトウェア or Webブラウザ経由)	プリセット	255パターン (プリセットコールは20000回に制限されます)	※ ACアダプターは別売りです。別途、ACアダプター (12V 1.5A以上) をご購入ください。	
最低被写体照度	カラー0.012 lx (F1.4, AGC ON) / モノクロ0 lx (IR ON)	Micro SD / SDHC / SDXC メモリーカード対応	microSDカードスロット 256GB		
電子シャッター	AUTO: 1/5s～1/200000s	電源方式 ※注1	DC12V±10%、PoE+ (802.3at)	※ ACアダプターは別売りです。別途、ACアダプター (12V 1.5A以上) をご購入ください。	
デイ・ナイト機能	IRカットフィルター駆動方式	消費電力	13.5W (最大)		
デジタルノイズダクション (DNR)	3D DNR	動作温度・湿度	-10℃～50℃ 湿度90%以下（但し、結露しないこと）	※ ACアダプターは別売りです。別途、ACアダプター (12V 1.5A以上) をご購入ください。	
		防水性能、耐衝撃性能	IP66, IK10		
		赤外線LED	照射距離20m	※ ACアダプターは別売りです。別途、ACアダプター (12V 1.5A以上) をご購入ください。	
		照明用LED	照射距離20m		
		質量	約1.0Kg		



バレット型 屋内外用 8メガピクセル 赤外線ネットワークカメラ
SDカードスロット付き

VNC-578LX-SD

日本製 NDA 準拠 3年保証

- AI検知機能搭載、8メガピクセルカメラ
- トライストリーム対応。

※1台のネットワークカメラから、メインH.265+/H.265 サブH.264+/H.264/MJPEGなどの異なる方式の映像を同時に送信する機能です。

- H.265に対応。
- ※H.265に対応するネットワークレコーダーに限り、動画圧縮技術H.265によりデータ量をH.264の半分にでき、録画時間を延ばすことが可能です。
- PoE (Power over Ethernet) 対応。
- モータレンズによりピント調整が容易に。
- 屋外設置可能な防水機能。(IP67相当)

型名	VNC-578LX-SD	デジタルノイズリダクション(DNR)	3D DNR	赤外線LED	照射距離45M
レンズ (焦点距離)	HDバリアフォーカル f=2.7-13.5mm、 モータードライブ F1.4	WDR	WDR(True)	外形寸法	90(W)×103(H)×280(D)mm
画角	水平101°~33°垂直52°~18°	逆光補正	有り	質量	1000g
イメージセンサー	1/2.8型プログレッシブスキャンCMOS	ネットワークストレージ	—	付属品	取扱説明書、ソフトウェアCD、壁面取付ネジ、 壁面取付用樹脂プラグ、六角レンチ、LAN端子防水キャップ
表示画素数	3840(H)×2160(V)	アラームトリガー	AI検知、モーション検知、音声検知、アラーム入力	注意※ACアダプターは別売りです。PoE以外で使用される場合には、別途ACアダプター(12V 1A以上)をご購入ください。	
映像圧縮方式 (ビットレート)	H.264/H.265/MJPEG (Substream)	プロトコル	TCP/IP, ICMP, HTTP, HTTPS, FTP, DHCP, DNS, DDNS, RTP, RTSP, NTP, SMTP, PPPoE, UPnP, UDP, SNMP		
音声圧縮方式 (ビットレート)	G.711a/G711u	セキュリティ	パスワード認証		
ストリーム	Triストリーム	システム互換性	ONVIF (Profile S/G/T)		
フレームレート	60 Hz: Stream1: 30 fps (3840×2160/2592×1944/3072×1728/2592×1520/ 2304×1296/1920×1080/1280×960/1280×720), Stream2: 30 fps (1280×720/640×480/320×240), Stream3: 30 fps (640×480/320×240)	映像出力(CVBS)	なし		
映像調整	色調、彩度、輝度、コントラスト、シャープネス (WEBブラウザ経由)	音声入力	1入力(RCA)		
最低被写体照度	0.05lx / ※IR照射時0lx	音声出力	1出力(RCA)		
シャッタースピード	1/5s~1/20,000s	通信インターフェイス	RJ-45 10M/100M Ethernet port ×1		
オートアイリス	なし	RS-485インターフェイス	—		
デイ・ナイト機能	IRカットフィルター駆動方式	アラーム入出力	入力 1 , 出力 1		
		Micro SD/SDHC/SDXC メモリーカード対応	microSDカードスロット 256GB	取付穴寸法図	
		リセットボタン	有り		
		電源方式 ※注1	DC12V±20% PoE (802.3af)		
		消費電力	10W (最大)		
		動作温度・湿度	-10℃~50℃ 湿度95%以下(但し、結露しないこと)		
		防水性能	IP67		
		バンダル(耐衝撃)対応	—		

ドーム型 屋内外用 8メガピクセル 赤外線ネットワークカメラ
SDカードスロット付き

VNC-578DX-SD

日本製 NDA 準拠 3年保証

- AI検知機能搭載、8メガピクセルカメラ
- トライストリーム対応。

※1台のネットワークカメラから、メインH.265+/H.265 サブH.264+/H.264/MJPEGなどの異なる方式の映像を同時に送信する機能です。

- H.265に対応。
- ※H.265に対応するネットワークレコーダーに限り、動画圧縮技術H.265によりデータ量をH.264の半分にでき、録画時間を延ばすことが可能です。
- PoE (Power over Ethernet) 対応。
- モータレンズによりピント調整が容易に。
- 屋外設置可能な防水機能。(IP67相当)

型名	VNC-578DX-SD	デジタルノイズリダクション(DNR)	3D DNR	赤外線LED	照射距離30M
レンズ (焦点距離)	HDバリアフォーカル f=2.7-13.5mm、 モータードライブ F1.4	WDR	WDR(True)	外形寸法	Φ149×124(H)mm
画角	水平101°~33°垂直52°~18°	逆光補正	有り	質量	1200g
イメージセンサー	1/2.8型プログレッシブスキャンCMOS	ネットワークストレージ	—	付属品	取扱説明書、ソフトウェアCD、壁面取付ネジ、 壁面取付用樹脂プラグ、L型トルクスレンチ、 LAN端子防水キャップ、取付位置決めシール
表示画素数	3840(H)×2160(V)	アラームトリガー	AI検知、モーション検知、音声検知、アラーム入力	注意※ACアダプターは別売りです。PoE以外で使用される場合には、別途ACアダプター(12V 1A以上)をご購入ください。	
映像圧縮方式 (ビットレート)	H.264/H.265/MJPEG (Substream)	プロトコル	TCP/IP, ICMP, HTTP, HTTPS, FTP, DHCP, DNS, DDNS, RTP, RTSP, NTP, SMTP, PPPoE, UPnP, UDP, SNMP		
音声圧縮方式 (ビットレート)	G.711a/G711u	セキュリティ	パスワード認証		
ストリーム	Triストリーム	システム互換性	ONVIF (Profile S/G/T)		
フレームレート	60 Hz: Stream1: 30 fps (3840×2160/2592×1944/3072×1728/2592×1520/ 2304×1296/1920×1080/1280×960/1280×720), Stream2: 30 fps (1280×720/640×480/320×240), Stream3: 30 fps (640×480/320×240)	映像出力(CVBS)	なし		
映像調整	色調、彩度、輝度、コントラスト、シャープネス (WEBブラウザ経由)	音声入力	1入力(RCA)		
最低被写体照度	0.05lx / ※IR照射時0lx	音声出力	1出力(RCA)		
シャッタースピード	1/5s~1/20,000s	通信インターフェイス	RJ-45 10M/100M Ethernet port ×1		
オートアイリス	なし	RS-485インターフェイス	—		
デイ・ナイト機能	IRカットフィルター駆動方式	アラーム入出力	入力 1 , 出力 1		
		Micro SD/SDHC/SDXC メモリーカード対応	microSDカードスロット 256GB	取付穴寸法図	
		リセットボタン	有り		
		電源方式 ※注1	DC12V±20% PoE (802.3af)		
		消費電力	6.0W (最大)		
		動作温度・湿度	-10℃~50℃ 湿度95%以下(但し、結露しないこと)		
		防水性能	IP67		
		バンダル(耐衝撃)対応	—		



バレット型 屋内外用 5メガピクセル 赤外線ネットワークカメラ
SDカードスロット付き

VNC-575LX-SD

日本製 NDA A準拠 3年保証

●AI検知機能搭載、5メガピクセルカメラ

●トラストリーム対応。

※1台のネットワークカメラから、メインH.265+/H.265 サブH.264+/H.264/MJPEGなどの異なる方式の映像を同時に送信する機能です。

●H.265に対応。

※H.265に対応するネットワークレコーダーに限ります。動画圧縮技術H.265によりデータ量をH.264の半分にでき、録画時間を延ばすことが可能です。

●PoE (Power over Ethernet) 対応。

●モータレンズによりピント調整が容易に。

●屋外設置可能な防水機能。(IP67相当)



型 名	VNC-575LX-SD	WDR	WDR(True)	赤外線LED	照射距離45M
レンズ(焦点距離)	HD/バリアフォーカルf=2.7-13.5mm、モータードライブF1.4	逆光補正	有り	外形寸法	90(W)×103(H)×280(D)mm
画角	水平102°~31° 垂直73°~23°	ネットワーク・ストレージ	—	質量	1000g
イメージセンサー	1/2.7型プログレッシブスキャンCMOS	アラームトリガー	AI検知、モーション検知、音声検知、アラーム入力	付属品	取扱説明書、ソフトウェアCD、 壁面取付ネジ、壁面取付用樹脂プラグ、 六角レンチ、LAN端子防水キャップ
表示画素数	2592(H)×1944(V)	プロトコル	TCP/IP, ICMP, HTTP, HTTPS, FTP, DHCP, DNS, DDNS, RTP, RTSP, NTP, SMTP, PPPoE, UPnP, UDP, SNMP		
映像圧縮方式 (ビットレート)	H.264/H.265/MJPEG (Substream)	セキュリティ	パスワード認証	注意※ACアダプターは別売りです。PoE以外で使用する場合には、別途ACアダプター(12V 1A以上)をご購入ください。	
音声圧縮方式 (ビットレート)	G.711a/G711u		ONVIF (Profile S/G/T)		
ストリーム	Triストリーム	システム互換性	なし		
フレームレート	60Hz:Stream1:30 fps(2592×1944/2592×1520/2340×1296/1920×1280/1280×960/1280×720), Stream2:30 fps(1280×720/640×480/320×240), Stream3:30 fps(640×480/320×240)	映像出力(CVBS)	1入力(RCA)		
		音声入力	1出力(RCA)		
		音声出力	1出力(RCA)		
映像調整	色調、彩度、輝度、コントラスト、シャープネス (WEBブラウザ経由)	通信インターフェイス	RJ-45 10M/100M Ethernet port×1		
		RS-485インターフェイス	—		
最低被写体照度	0.05lx/ ※IR照射時0lx ※映像出力 AGC ON F1.4	アラーム入出力	入力1, 出力1		
		Micro SD/SDHC/SDXC メモリーカード対応	microSDカードスロット 256GB		
シャッタースピード	1/5s~1/20,000s	リセットボタン	有り		
オートアイリス	なし	電源方式 ※注1	DC12V±20% PoE(802.3af)		
消費電力			9.7W(最大)		
デイ・ナイト機能	IRカットフィルター駆動方式	動作温度・湿度	~10℃~50℃ 湿度95%以下(但し、結露しないこと)		
デジタルノイズリダクション (DNR)	3D DNR	防水性能	IP67		
		バンダル(耐衝撃)対応	—		

ドーム型 屋内外用 5メガピクセル 赤外線ネットワークカメラ
SDカードスロット付き

VNC-575DX-SD

日本製 NDA A準拠 3年保証

●AI検知機能搭載、5メガピクセルカメラ

●トラストリーム対応。

※1台のネットワークカメラから、メインH.265+/H.265 サブH.264+/H.264/MJPEGなどの異なる方式の映像を同時に送信する機能です。

●H.265に対応。

※H.265に対応するネットワークレコーダーに限ります。動画圧縮技術H.265によりデータ量をH.264の半分にでき、録画時間を延ばすことが可能です。

●PoE (Power over Ethernet) 対応。

●モータレンズによりピント調整が容易に。

●屋外設置可能な防水機能。(IP67相当)



型 名	VNC-575DX-SD	WDR	WDR(True)	赤外線LED	照射距離30M
レンズ(焦点距離)	HD/バリアフォーカルf=2.7-13.5mm、モータードライブF1.4	逆光補正	有り	外形寸法	Φ149×124(H)mm
画角	水平102°～31° 垂直73°～23°	ネットワーク・ストレージ	—	質量	1200g
イメージセンサー	1/2.7型プログレッシブスキャンCMOS	アラームトリガー	AI検知、モーション検知、音声検知、アラーム入力	付属品	取扱説明書、ソフトウェアCD、壁面取付ネジ、 壁面取付用樹脂プラグ、L型トルクスレンチ、 LAN端子防水キャップ、取付位置決めシール
表示画素数	2592(H)×1944(V)	プロトコル	TCP/IP, ICMP, HTTP, HTTPS, FTP, DHCP, DNS, DDNS, RTP, RTSP, NTP, SMTP, PPPoE, UPnP, UDP, SNMP		
映像圧縮方式 (ビットレート)	H.264/H.265/MJPEG (Substream)	セキュリティ	パスワード認証	注意※ACアダプターは別売りです。PoE以外で使用される場合には、別途ACアダプター(12V 1A以上)をご購入ください。	
音声圧縮方式 (ビットレート)	G.711a/G711u	システム互換性	ONVIF(Profile S/G/T)		
ストリーム	Triストリーム	映像出力(CVBS)	なし		
フレームレート	60Hz:Stream1:30fps(2592×1944/2592×1520/2340×1296/1920×1280/1280×960/1280×720), Stream2:30fps(1280×720/640×480/320×240), Stream3:30fps(640×480/320×240)	音声入力	1入力(RCA)		
		音声出力	1出力(RCA)		
		通信インターフェイス	RJ-45 10M/100M Ethernet port×1		
映像調整	色調、彩度、輝度、コントラスト、シャープネス (WEBブラウザ経由)	RS-485インターフェイス	—	取付穴寸法図	
		アラーム入出力	入力1, 出力1		
最低被写体照度	0.05lx/ ※IR照射時0lx	Micro SD/SDHC/SDXC メモリーカード対応	microSDカードスロット 256GB	取付穴寸法図	
シャッタースピード	※映像出力 AGC ON F1.4	リセットボタン	有り		
オートアイリス	なし	電源方式 ※注1	DC12V±20% PoE(802.3af)	取付穴寸法図	
デイ・ナイト機能	IRカットフィルター駆動方式	消費電力	5.0W(最大)		
デジタルノイズリダクション (DNR)	3D DNR	動作温度・湿度	～30℃～55℃ 湿度95%以下(但し、結露しないこと)	取付穴寸法図	
		防水性能	IP67		
		バンダル(耐衝撃)対応	—	取付穴寸法図	

バレット型 屋内外用 2メガピクセル 赤外線ネットワークカメラ
SDカードスロット付き

VNC-572LX-SD

日本製

NDA
A準拠

3年
保証

●トライストリーム対応

※1台のネットワークカメラから、メインH.265+/H.265 サブH.264/MJPEGH.264/MJPEGなどの異なる方式の映像を同時に送信する機能です。

●H.265に対応

※H.265に対応するネットワークレコーダーに限ります。動画圧縮技術H.265によりデータ量をH.264の半分にでき、録画時間を延ばすことが可能です。

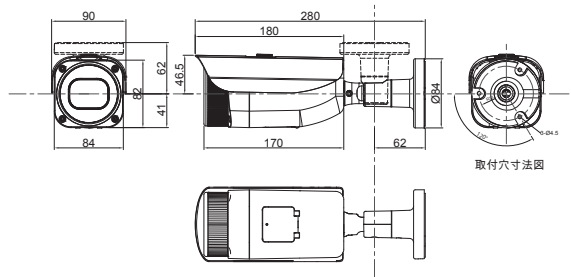
●PoE (Power over Ethernet) 対応。

●モーターレンズによりピント調整が容易に。

●屋外設置可能な防水機能。(IP67相当)

●バリフォーカルレンズ搭載 (水平101°～33°、垂直52°～18°)

型 名	VNC-572LX-SD	逆光補正	有り	外形寸法	90(W)×103(H)×280(D)mm
レンズ(焦点距離)	HD/バリフォーカルF=2.8-12mm、モータードライブF1.4	ネットワークストレージ	—	質量	1000g
画角	水平101°～33° 垂直52°～18°	アラームトリガー	モーション検知、音声検知、アラーム入力	付属品	取扱説明書、ソフトウェアCD、壁面取付ネジ、壁面取付用樹脂プラグ、六角レンチ、LAN端子防水キャップ
イメージセンサー	1/2.8型プログレッシブスキャンCMOS	プロトコル	TCP/IP, ICMP, HTTP, HTTPS, FTP, DHCP, DNS, DDNS, RTP, RTSP, NTP, SMTP, PPPoE, UPnP, UDP, SNMP	注意※ACアダプターは別売りです。PoE以外で使用する場合には、別途ACアダプター(12V 1A以上)をご購入ください。	
表示画素数	1920(H)×1080(V)	セキュリティ	パスワード認証		
映像圧縮方式(ビットレート)	H.264/H.265/MJPEG (Substream)	システム互換性	ONVIF (Profile S/G/T)		
音声圧縮方式(ビットレート)	G.711a/G711u	映像出力(CVBS)	なし		
ストリーム	Triストリーム	音声入力	1入力(RCA)		
フレームレート	60Hz/Stream1:30fps(1920×1080/1280×960/1280×720), Stream2:30fps(1280×720/640×480/320×240), Stream3:30fps(640×480/320×240)	音声出力	1出力(RCA)		
		通信インターフェイス	RJ-45 10M/100M Ethernet port×1		
映像調整	色調、彩度、輝度、コントラスト、シャープネス (WEBブラウザ経由)	RS-485インターフェイス	—		
		アラーム入出力	入力1, 出力1		
最低被写体照度	0.05lx/ ※IR照射時0lx	Micro SD/SDHC/SDXCメモリーカード対応	microSDカードスロット 256GB		
シャッタースピード	1/5s～1/20,000s	リセットボタン	有り		
オートアイリス	なし	電源方式 ※注1	DC12V±20% PoE (802.3af)		
デイ・ナイト機能	IRカットフィルター駆動方式	消費電力	8.1W(最大)		
デジタルノイズリダクション (DNR)	3D DNR	動作温度・湿度	－10℃～50℃ 湿度95%以下(但し、結露しないこと)		
WDR	WDR (True)	防水性能	IP67		
		パンダル(耐衝撃)対応	—		
		赤外線LED	照射距離45M		



ドーム型 屋内外用 2メガピクセル 赤外線ネットワークカメラ
SDカードスロット付き

VNC-572DX-SD

日本製

NDA
A準拠

3年
保証

●トライストリーム対応

※1台のネットワークカメラから、メインH.265+/H.265 サブH.264/MJPEGH.264/MJPEGなどの異なる方式の映像を同時に送信する機能です。

●H.265に対応

※H.265に対応するネットワークレコーダーに限ります。動画圧縮技術H.265によりデータ量をH.264の半分にでき、録画時間を延ばすことが可能です。

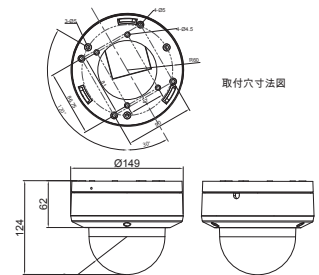
●PoE (Power over Ethernet) 対応。

●モーターレンズによりピント調整が容易に。

●屋外設置可能な防水機能。(IP67相当)

●バリフォーカルレンズ搭載 (水平101°～33°、垂直52°～18°)

型 名	VNC-572DX-SD	逆光補正	有り	外形寸法	Φ149×124(H)mm
レンズ(焦点距離)	HD/バリフォーカルF=2.8-12mm、モータードライブF1.4	ネットワークストレージ	—	質量	1200g
画角	水平101°～33° 垂直52°～18°	アラームトリガー	モーション検知、音声検知、アラーム入力	付属品	取扱説明書、ソフトウェアCD、壁面取付ネジ、壁面取付用樹脂プラグ、L型トルクスレンチ、LAN端子防水キャップ、取付位置決めシール
イメージセンサー	1/2.8型プログレッシブスキャンCMOS	プロトコル	TCP/IP, ICMP, HTTP, HTTPS, FTP, DHCP, DNS, DDNS, RTP, RTSP, NTP, SMTP, PPPoE, UPnP, UDP, SNMP	注意※ACアダプターは別売りです。PoE以外で使用する場合には、別途ACアダプター(12V 1A以上)をご購入ください。	
表示画素数	1920(H)×1080(V)	セキュリティ	パスワード認証		
映像圧縮方式(ビットレート)	H.264/H.265/MJPEG (Substream)	システム互換性	ONVIF (Profile S/G/T)		
音声圧縮方式(ビットレート)	G.711a/G711u	映像出力(CVBS)	なし		
ストリーム	Triストリーム	音声入力	1入力(RCA)		
フレームレート	60Hz/Stream1:30fps(1920×1080/1280×960/1280×720), Stream2:30fps(1280×720/640×480/320×240), Stream3:30fps(640×480/320×240)	音声出力	1出力(RCA)		
		通信インターフェイス	RJ-45 10M/100M Ethernet port×1		
映像調整	色調、彩度、輝度、コントラスト、シャープネス (WEBブラウザ経由)	RS-485インターフェイス	—		
		アラーム入出力	入力1, 出力1		
最低被写体照度	0.05lx/ ※IR照射時0lx	Micro SD/SDHC/SDXCメモリーカード対応	microSDカードスロット 256GB		
シャッタースピード	1/5s～1/20,000s	リセットボタン	有り		
オートアイリス	なし	電源方式 ※注1	DC12V±20% PoE (802.3af)		
デイ・ナイト機能	IRカットフィルター駆動方式	消費電力	3.8W(最大)		
デジタルノイズリダクション (DNR)	3D DNR	動作温度・湿度	－10℃～50℃ 湿度95%以下(但し、結露しないこと)		
WDR	WDR (True)	防水性能	IP67		
		パンダル(耐衝撃)対応	—		
		赤外線LED	照射距離30M		



バレット型 屋内外用 2メガピクセル 赤外線ネットワークカメラ
SDカードスロット付き

VNC-572SX-SD

NDAA
準拠3年
保証

●トライストリーム対応

※1台のネットワークカメラから、メインH.265+/H.265 サブH.264MPJPGH.264/MJPEGなどの異なる方式の映像を同時に送信する機能です。

●H.265に対応

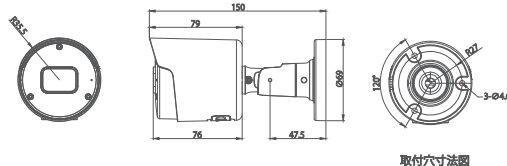
※H.265に対応するネットワークレコーダーに限り、動画圧縮技術H.265によりデータ量をH.264の半分にでき、録画時間を延ばすことが可能です。

●PoE (Power over Ethernet) 対応

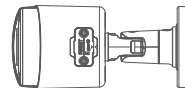
●屋外設置可能な防水機能。(IP66相当)

●固定焦点 (水平105°、垂直55°)

型名	VNC-572SX-SD	逆光補正	有り	外形寸法	Ø71×152mm
レンズ(焦点距離)	3.18mm, F1.6	ネットワークストレージ	—	質量	375g
画角	水平105° 垂直55°	アラームトリガー	モーション検知、音声検知、アラーム入力	付属品	取扱説明書、ソフトウェアCD、壁面取付ネジ、壁面取付用樹脂プラグ、L型トルクスレンチ、LAN端子防水キャップ、取付位置決めシール
イメージセンサー	1/2.8型プログレッシブスキャンCMOS	プロトコル	TCP/IP, ICMP, HTTP, HTTPS, FTP, DHCP, DNS, DDNS, RTP, RTSP, NTP, SMTP, PPPoE, UPnP, UDP, SNMP	注意※ACアダプターは別売りです。PoE以外で使用する場合には、別途ACアダプター(12V 1A以上)をご購入ください。	
表示画素数	1920(H)×1080(V)	セキュリティ	パスワード認証		
映像圧縮方式(ビットレート)	H.264/H.265/MJPEG (Substream)	システム互換性	ONVIF (Profile S/G/T)		
音声圧縮方式(ビットレート)	G.711a/G711u	映像出力(CVBS)	なし		
ストリーム	Triストリーム	音声入力	マイク内蔵		
フレームレート	60 Hz Stream1:30fps (1920×1080/1280×960/1280×720), Stream2:30fps (1280×720/640×480/320×240), Stream3:30fps (640×480/320×240)	通信インターフェイス	RJ-45 10M/100M Ethernet port×1		
映像調整	色調、彩度、輝度、コントラスト、シャープネス (WEBブラウザ経由)	RS-485インターフェイス	—		
最低被写体照度	0.05lx/ ※IR照射時0lx	Micro SD/SDHC/SDXCメモリーカード対応	microSDカードスロット 256GB		
シャッタースピード	1/5s~1/20,000s	リセットボタン	有り		
オートアイリス	なし	電源方式 ※注1	DC12V±20% PoE (802.3af)		
デイ・ナイト機能	IRカットフィルター駆動方式	消費電力	4.5W@DC12V 5.7W@PoE		
デジタルノイズリダクション (DNR)	3D DNR	動作温度・湿度	~10℃~50℃ 湿度95%以下 (但し、結露しないこと)		
WDR	WDR (True)	防水性能	IP66		
		パンダ(耐衝撃)対応	—		
		赤外線LED	照射距離30M		



取付穴寸法図

ドーム型 屋内外用 2メガピクセル 赤外線ネットワークカメラ
SDカードスロット付き

VNC-572MX-SD

NDAA
準拠3年
保証

●トライストリーム対応

※1台のネットワークカメラから、メインH.265+/H.265 サブH.264MPJPGH.264/MJPEGなどの異なる方式の映像を同時に送信する機能です。

●H.265に対応

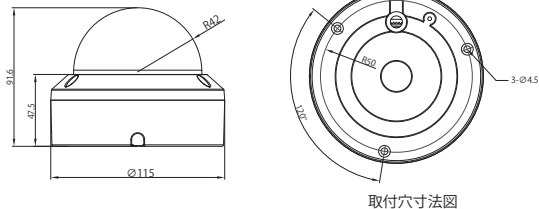
※H.265に対応するネットワークレコーダーに限り、動画圧縮技術H.265によりデータ量をH.264の半分にでき、録画時間を延ばすことが可能です。

●PoE (Power over Ethernet) 対応

●屋外設置可能な防水機能。(IP66相当)

●固定焦点 (水平105°、垂直55°)

型名	VNC-572MX-SD	逆光補正	有り	外形寸法	Ø115×91.6mm
レンズ(焦点距離)	3.18mm, F1.6	ネットワークストレージ	—	質量	570g
画角	水平105° 垂直55°	アラームトリガー	モーション検知、音声検知、アラーム入力	付属品	取扱説明書、ソフトウェアCD、壁面取付ネジ、壁面取付用樹脂プラグ、L型トルクスレンチ、LAN端子防水キャップ、取付位置決めシール
イメージセンサー	1/2.8型プログレッシブスキャンCMOS	プロトコル	TCP/IP, ICMP, HTTP, HTTPS, FTP, DHCP, DNS, DDNS, RTP, RTSP, NTP, SMTP, PPPoE, UPnP, UDP, SNMP	注意※ACアダプターは別売りです。PoE以外で使用する場合には、別途ACアダプター(12V 1A以上)をご購入ください。	
表示画素数	1920(H)×1080(V)	セキュリティ	パスワード認証		
映像圧縮方式(ビットレート)	H.264/H.265/MJPEG (Substream)	システム互換性	ONVIF (Profile S/G/T)		
音声圧縮方式(ビットレート)	G.711a/G711u	映像出力(CVBS)	なし		
ストリーム	Triストリーム	音声入力	マイク内蔵		
フレームレート	60Hz Stream1:30fps (1920×1080/1280×960/1280×720), Stream2:30fps (1280×720/640×480/320×240), Stream3:30fps (640×480/320×240)	通信インターフェイス	RJ-45 10M/100M Ethernet port×1		
映像調整	色調、彩度、輝度、コントラスト、シャープネス (WEBブラウザ経由)	RS-485インターフェイス	—		
最低被写体照度	0.05lx/ ※IR照射時0lx	Micro SD/SDHC/SDXCメモリーカード対応	microSDカードスロット 256GB		
シャッタースピード	1/5s~1/20,000s	リセットボタン	有り		
オートアイリス	なし	電源方式 ※注1	DC12V±20% PoE (802.3af)		
デイ・ナイト機能	IRカットフィルター駆動方式	消費電力	3W@DC12V 5W@PoE		
デジタルノイズリダクション (DNR)	3D DNR	動作温度・湿度	~10℃~50℃ 湿度95%以下 (但し、結露しないこと)		
WDR	WDR (True)	防水性能	IP66		
		パンダ(耐衝撃)対応	—		
		赤外線LED	照射距離20M		



取付穴寸法図

VNC-5712F



- 高解像度で360°撮影を実現。
- 1/2.3型CMOSセンサーで高感度で動画を撮影。
- 最大12メガピクセルの超高解像度で出力。
- 屋外設置可能な防水機構 (IP66相当)



出力フレームレート (最大)

■ 12メガピクセル (4000×3000) : 15fps
上記フレームレートは50Hz、60Hz共通

microSDカードで録画可能

画像サイズ	フレームレート	ビットレート	録画日数
12メガ 4000×3000	15fps	6Mbps	およそ2日
	5fps	6Mbps	およそ8日

※256GBのmicroSDカード使用時

※SDカード (別売) は最大256GBまで使用できます。
※録画環境によって記録時間は大幅に変わることがあります。
※SDカードはメーカーによってご使用いただけないことがあります。

多機能仕様

- H.265圧縮方式
- ONVIF対応
- 屋外設置可能 (IP66相当)
- 対応レコーダーのフィッシュアイモードを使用することにより4分割等の画像補正可能 (フィッシュアイ対応レコーダー: TNV-RH16PW/TNV-RH32PW)
- PoE (Power over Ethernet) 対応
- 内蔵マイク、スピーカー搭載
- 赤外線LED搭載
- アラーム入出力端子

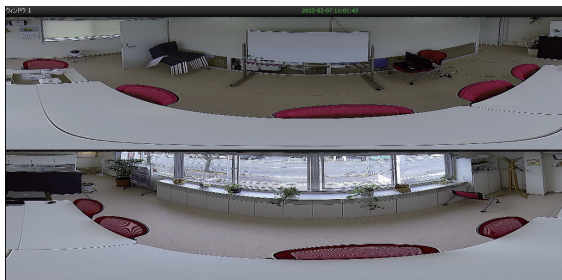
多彩な画像処理



■ 360°全方位画像



■ 4分割補正画像

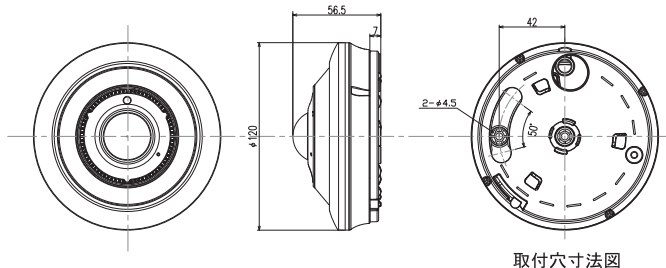


■ 上下2分割補正画像

※レコーダーのフィッシュアイモードを使用することにより4分割等の画像補正可能 (フィッシュアイ対応レコーダー: TNV-RH16PW/RH32PW)

型名	VNC-5712F
レンズ (焦点距離)	HD Fisheyeレンズ f=1.6mm, F2.0
画角	360度
イメージセンサー	1/2.3型プログレッシブスキャンCMOS
表示画素数	4000 (H) × 3000 (V)
映像圧縮方式 (ビットレート)	H.264/H.265/MJPEG (Substream)
音声圧縮方式 (ビットレート)	G.711a/G711u
ストリーム	Triストリーム
フレームレート	Mainstream: 4000×3000@15fps, 3000×3000@25fps, 2560×2560@25fps, 2160×2160@25fps, 1520×1520@25fps, 1080×1080@25fps, 720×720@25fps
	Substream: 1280×960P@15fps, 1080×1080@25fps, 720×720@25fps, 480×480@25fps, 640×480@15fps
	Mobilestream: 640×480@15fps, 480×480@25fps
映像調整	Fisheyeモード調整、色調、彩度、輝度、コントラスト、シャープネス (WEBブラウザ経由)
最低被写体照度	0.01lx / ※IR照射時0lx ※映像出力 AGC ON F1.6
シャッタースピード	1/5s～1/20,000s
オートアイリス	なし
デイ・ナイト機能	IRカットフィルター駆動方式
デジタルノイズリダクション (DNR)	2D/3D DNR
WDR (ワイドダイナミックレンジ補正)	D-WDR
逆光補正	有り
ネットワーク・ストレージ	—
アラームトリガー	モーション検知、音声検知、アラーム入力
プロトコル	TCP/IP, HTTP, DHCP, DNS, DDNS, RTP/RTSP, PPPoE, SMTP, NTP, UPnP, SNMP, HTTPS, FTP
セキュリティ	パスワード認証
システム互換性	ONVIF (Profile S/G/T)
映像出力 (アナログ)	なし
音声入力	内蔵マイク
音声出力	内蔵スピーカー
通信インターフェイス	RJ-45 10M/100M Ethernet port×1
RS-485インターフェイス	—
アラーム入出力	入力1系統、出力1系統
リセットボタン	有り (リセットケーブル)
電源方式 ※注1	DC12V±10% PoE (802.3af)
消費電力	9.6W (最大)
動作温度・湿度	−10℃～50℃ 湿度90%以下 (但し、結露しないこと)
防水性能	IP66相当
バンドル (耐衝撃) 対応	—
赤外線LED	照射距離5m
外形寸法	Φ120×56.5 (H) mm
質量	400g
付属品	取扱説明書、ソフトウェアCD、壁面取付ネジ、壁面取付用樹脂プラグ、壁面取付用ブラケット、LAN端子防水キャップ

注1 ACアダプターは別売りです。PoE以外で使用される場合には、別途、ACアダプター (12V 1A以上) をご購入ください。



4K PoE対応ネットワークレコーダー

NDA
準拠 3年保証

TNV-RPWシリーズ

- ネットワークカメラはVGAから4Kまで対応。
- HDMI出力、4K出力 (Max.3840×2160)
- VGA出力、1920×1080p対応
- AI機能搭載
- PoE電源ポートを搭載
- プラグアンドプレイ方式で簡単接続設定



4K (3840×2160) の解像度に対応

高解像度IPカメラは4K (3840×2160) までの解像度に対応します。
(※解像度により録画コマ数が異なります)

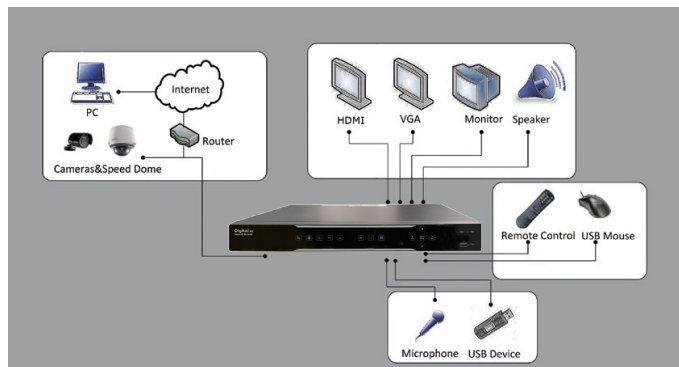
※4K接続した場合、接続Chは約1/4になります。

TNV-R4PW : 4K×1ch、1080×4ch

TNV-R8PW : 4K×2ch、1080×8ch

TNV-R16PW : 4K×4ch、1080×16ch

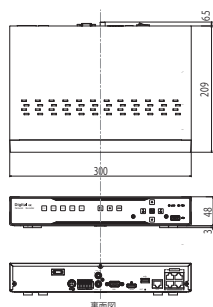
システム構成



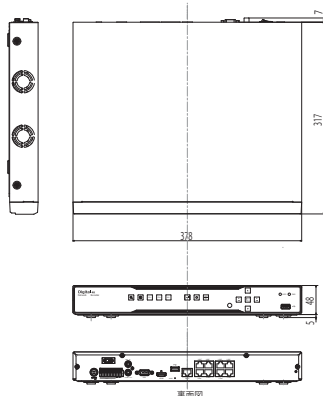
ビットレートによる録画/接続チャンネルの目安

ビットレート	画素数	画質	フレーム数/秒
8Mbps	200万画素	1080p	25fps
	200万画素	1080p	15fps
4Mbps	130万画素	720p	25fps
		1280×960p	25fps
2Mbps	130万画素	720p	15fps
		1280×960p	15fps
1Mbps	41万画素	4CIF (D1)	25fps
		4CIF (D1)	15fps

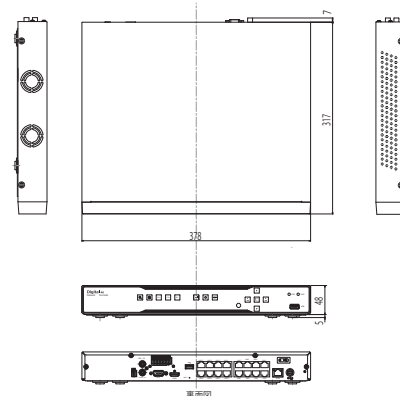
型 名	項 目	TNV-R4PW	TNV-R8PW	TNV-R16PW
ビデオ/音声 入 力		4ch	8ch	16ch
	IPビデオ入力	最大8メガピクセル		
	オーディオ	1ch, RCA		
ネットワーク	入力帯域幅	50Mbps	128Mbps	112Mbps
	出力帯域幅	64Mbps	128Mbps	96Mbps
映像/オーディオ出力	録画解像度	8MP/5MP/3MP/2MP (1080p)/1.3MP (960p)/1.0MP (720p)/D1/CIF		
	HDMI出力解像度	1024×768, 1280×720, 1280×1024, 1440×900, 1920×1080, 2560×1440, 3840×2160		
	VGA出力解像度	1024×768, 1280×720, 1280×1024, 1440×900, 1920×1080		
	オーディオ出力	1ch, RCA		
デコーディング	デコーディングフォーマット	H.265/H.264		
	ラジエーター再生解像度	8MP/5MP/3MP/2MP (1080p)/1.3MP (960p)/1.0MP (720p)/D1/CIF		
	同時再生(Max)	4ch	8ch	16ch
	キャパシティ	4k:30fps, 4MP:62fps, 2MP:120fps	4k:45fps, 4MP:90fps, 2MP:180fps	4k:45fps, 4MP:90fps, 2MP:180fps
ハードディスク	HDD(SATA)	HDD(SATA)インターフェイス×1	HDD(SATA)インターフェイス×2	HDD(SATA)インターフェイス×2
	容量	HDD (2TB)×1標準搭載 (最大10TB(10TB×1)まで増設可能)	HDD (2TB)×1標準搭載 (最大20TB(10TB×2)まで増設可能)	HDD (2TB)×1標準搭載 (最大20TB(10TB×2)まで増設可能)
外部 インターフェイス	ネットワークインターフェイス	RJ-45×1 10/100Mbps (自動認識)		
	USBインターフェイス	フロントパネル:USB2.0×1,リアパネル:USB2.0×1		
	フレーム出力 連発	入力×4 出力×1 RS-485	入力×8 出力×1 RS-485	
PoE	インターフェイス	RJ-45×4	RJ-45×8	RJ-45×16
	最大消費電力	13W/ch(全ChTotal 45Wまで)	13W/ch(全ChTotal 83Wまで)	13W/ch(全ChTotal 156Wまで)
	サポート規格	IEEE 802.3at, IEEE 802.3af		
総合	電源	DC48V 1.2A(専用AC7アダプター付属)	DC48V 2.0A(専用AC7アダプター付属)	DC48V 3.75A(専用AC7アダプター付属)
	消費電力	最大4W(HDD除く)	最大5W(HDD除く)	最大8W(HDD除く)
	動作温度	-10～40℃		
	動作湿度	10～90%(但し、結露しないこと)		
	外形寸法	300(W)×51(H)×215.5(D)mm	378(W)×53(H)×324(D)mm	
	質量	約1.6kg(標準HDD2TB装着時)	約3.0kg(標準HDD2TB装着時)	約3.0kg(標準HDD2TB装着時)
	付属品	取扱説明書、ソフトウェアCD、ACアダプター、電源ケーブル、マウス、USBメモリ		



TNV-R4PW



TNV-R8PW



TNV-R16PW

4K PoE対応ネットワークレコーダー



TNV-RHPWシリーズ

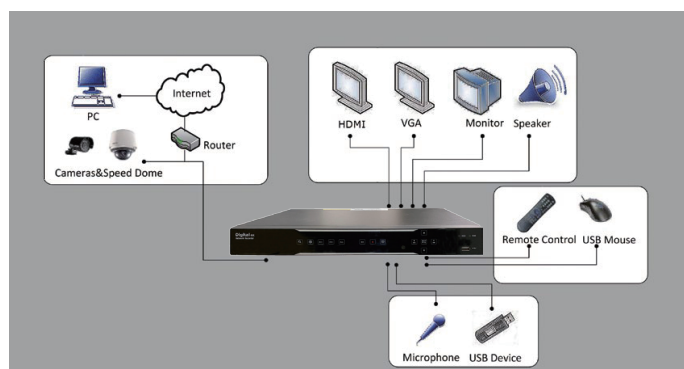
- フィッシュアイモード搭載 (VNC-5712F対応)
- AI機能搭載カメラ対応 (VNC-578LX/DX/575LX/DX)
- PoE電源ポートを搭載 ※TNV-RH32PW:PoE16ch、LAN16ch
- プラグアンドプレイ方式で簡単接続設定



12MP (3000×4000) の解像度に対応

高解像度IPカメラは12MP (3000×4000)までの解像度に対応します。
※録画映像の画素数が2倍になると、録画期間もしくは秒間録画コマ数が半分にになります。

システム構成



※VGA出力はTNV-RH16PWのみです。

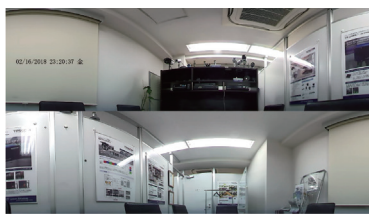
ビットレートによる録画/接続チャンネルの目安

ビットレート	画素数	画質	フレーム数/秒
8Mbps	200万画素	1080p	25fps
4Mbps	200万画素	1080p	15fps
	130万画素	720p	25fps
2Mbps	130万画素	1280×960p	25fps
		720p	15fps
	41万画素	1280×960p	15fps
1Mbps	41万画素	4CIF (D1)	25fps
		4CIF (D1)	15fps

多彩な画像処理



■360°全方位画像

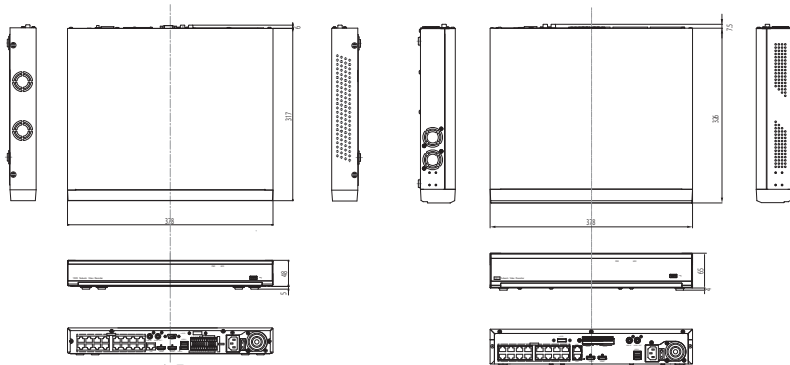


■上下2分割補正画像 (各アングル選択可能)



■4分割補正画像 (各アングル選択可能)

型名	項目	TNV-RH16PW	TNV-RH32PW
ビデオ/音声入力	IPビデオ入力	16ch	32ch (PoE:16ch, LAN:16ch)
	オーディオ	最大12メガピクセル	
ネットワーク	入力帯域幅	256Mbps	512Mbps
	出力帯域幅	128Mbps	512Mbps
映像/オーディオ出力	録画解像度	12MP, 8MP, 5MP, 4MP, 2MP (1080P), 1.3MP (960P), 1.0MP (720P)	1024×768, 1280×720, 1280×1024, 1440×900, 1920×1080, 2560×1440, 3840×2160/EDID
	HDMI1出力解像度	1024×768, 1280×720, 1280×1024, 1440×900, 1920×1080	1024×768, 1280×720, 1280×1024, 1440×900, 1920×1080, 2560×1440, 3840×2160/EDID
	HDMI2出力解像度	1024×768, 1280×720, 1280×1024, 1440×900, 1920×1080	1024×768, 1280×720, 1280×1024, 1440×900, 1920×1080, 2560×1440, 3840×2160/EDID
	VGA出力解像度	1024×768, 1280×720, 1280×1024, 1440×900, 1920×1080	—
	オーディオ出力	1ch, RCA	
デコーディング	デコーディングフォーマット	H.264/H.265	
	フレーム/音声同期	12MP, 8MP, 5MP, 4MP, 2MP (1080P), 1.3MP (960P), 1.0MP (720P)	1024×768, 1280×720, 1280×1024, 1440×900, 1920×1080, 2560×1440, 3840×2160/EDID
	同時再生 (Max)	16ch (720P) 8ch (2MP) 4ch (4MP) 3ch (5MP) 2ch (8MP) 1ch (12MP) (フィッシュアイ展開は1chのみ)	32ch (2MP) 16ch (4MP) 13ch (5MP) 8ch (8MP) 5ch (12MP) (フィッシュアイ展開は1ch)
	キャパシティ	4K:60fps, 4MP:120fps, 2MP:240fps	4K:240fps, 4MP:480fps, 2MP:960fps
歪み補正	フィッシュアイモード	対応 (専用フィッシュアイカメラ接続時)	
	HDD (SATA)	HDD (SATA) インターフェイス×2	HDD (SATA) インターフェイス×4
	容量	HDD (4TB)×1標準搭載 (最大20TB (10TB×2)まで増設可能)	HDD (4TB)×2標準搭載 (最大48TB (12TB×4)まで増設可能)
外部インターフェイス	eSATA	最大10TB	最大12TB
	USB	RJ-45×1 100/1000 Mbps (自動認識)	RJ-45×2 100/1000 Mbps (自動認識)
	オーディオ出力	入力×16 / 出力×1	RS-485
PoE	インターフェイス	RJ-45×16	
	最大消費電力	30W/ch (全ChTotal 156Wまで)	30W/ch (全ChTotal 220Wまで)
	サポート規格	IEEE 802.3at, IEEE 802.3af	
総合	電源	AC100~240V, 50/60Hz	AC100~240V, 50/60Hz
	消費電力	最大168W (HDD除く)	最大230W (HDD除く)
	動作温度	-10~40°C	
	動作湿度	10~90% (但し、結露しないこと)	
	外形寸法	378 (W)×53 (H)×323 (D) mm	378 (W)×69 (H)×333.5 (D) mm
	質量	約 3.7kg (標準HDD4TB装着時)	約 4.7kg (標準HDD4TB×2装着時)
付属品		取扱説明書、ソフトウェアCD、電源ケーブル、マウス	



TNV-RH16PW

TNV-RH32PW

録画シリーズ

シリーズ

IPシリーズ

AHDパンチリスト・アナログシリーズ

ワテックス

レンズ

ハウジング・フラッシュ

ダミーカメラ

モニター業務用ラック・モニター用オプション

AHD PTZカメラ

TH-AHDZ1021

[回転商品]



壁用ブラケット装着例(別売)

屋外/屋内を問わずに設置可能

小型のサイズなので、店舗からショッピングセンター、空港、高速道路など、設置場所を問わずお使いいただけます。

アルミボディとポリカーボネート製のドームカバーにより、耐候性に優れています。(IP66準拠)

小型でも光学10倍ズーム&高速旋回を実現

最小回転角度は0.05°

チルト時の最大旋回速度は、【プリセット時250°/秒】【手動時 最大150°/秒】と高速旋回を実現。光学10倍ズームレンズと32倍電子ズームの併用により、最大で320倍のズームアップが可能。より広範囲の監視を1台でサポートします。

最小回転角度
0.05°



プリセット機能(165箇所)・グループツアー機能最大8グループ

監視したい場所を予め165箇所まで登録できます。監視中にシステムコントローラーの短縮キーを押すだけで、瞬時に見たい場所を映します。

また、プリセット機能でカメラに登録した場所の中から、任意の登録地点を選んでグループ化できます。そして、グループ化した場所だけを巡回監視させることが可能です。

グループ設定例

グループ1[日中巡回]



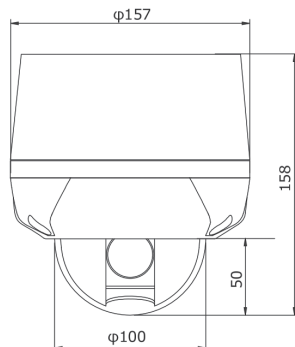
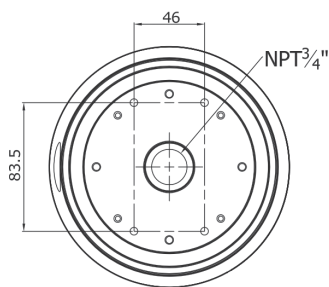
グループ2[夜間巡回]



※アルファベット箇所はプリセット位置

その他搭載機能

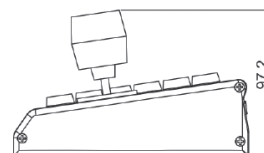
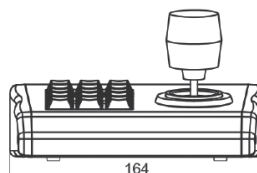
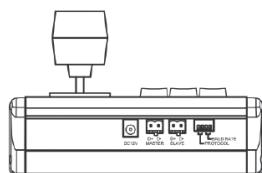
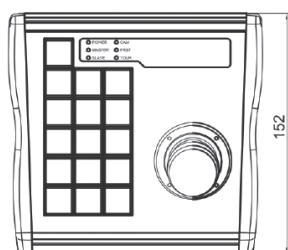
フィルターチェンジ式デイト
プリセット位置補正機能(業界初)
オートスキャン機能
ブライバシーマスキング(8領域)
パスワード保護
クイックオペレーションキー



型 式	TH-AHDZ1021
レンズ(焦点距離)	5.1~51mm
レンズ(倍率)	光学10倍 デジタル32倍
画角	水平56°~6° 垂直43°~4.5°
イメージセンサー	1/2.8型 CMOS
表示画素数	1920(H)×1080(V)
テレビジョン方式	AHD2.0/CVBS ※切替
映像出力:AHD2.0	1.0Vp-p 75Ω
映像出力:CVBS	1.0Vp-p 75Ω
解像度	AHD2.0:表示画素数1920(H)×1080(V) CVBS:550TV本
最低被写体照度	カラー0.5lx(電子感度アップ時 0.002lx)
	白黒0.1lx(電子感度アップ時 0.001lx)
水平回転角度	360°エンドレス
水平回転速度	マニュアル:最大150°/秒 6段階
	プリセット:最大250°/秒
垂直回転角度	-2°~90°
垂直回転速度	マニュアル:最大150°/秒 6段階
	プリセット:最大250°/秒
最小回転速度	0.05°
プリセット	登録数:165箇所 名称:16文字(英数字)
グループツアー	8グループ
オートスキャン(オートパン)	プログラム可能
パターン	8パターン登録可能(合計480秒まで)
セクター	8セクター選択(16文字)
ホームポジション	OFF/ON(15秒~90秒 16段階)
専用線通信	RS-485
プロトコル	PELCO-D/P
電子シャッター	自動/フリッカーレス/1/60~1/60,000/スローシャッター
ホワイトバランス	自動/INDOOR/OUTDOOR
逆光補正	BLC/HLC/WDR
DNR (デジタルノイズリダクション)	ON/OFF、3段階
電子感度アップ	ON/OFF、11段階
デイ・ナイト機能	自動/カラー/白黒
保護等級	IP66
電源方式	DC12V
消費電力	12W
動作温度・湿度	-10℃~50℃ 湿度90%以下(但し、結露しないこと)
質量	約1.9kg
外形寸法	φ157×157.5(H)mm
付属品	取扱説明書、専用ケーブル、ACアダプター、ターミナルコネクター式、専用レンチ、ビス一式

TH-ZCT02

型式	TH-ZCT02	
電源	DC12V 70mA (最大)	
インターフェイス	ターミナルブロック×2 (RS-485)	
コントロール信号	マスター	RS-485 (2400bps, 4800bps, 9600bps)
	スレーブ	RS-485 (9600bps)
プロトコル	PELCO-D/P	
コントロールキー	ジョイスティック	3軸操作 (パン・チルト・ズーム・ズームアウト)
	フォーカスキー	FOCUS NEAR, FOCUS FAR
	ファンクションキー	プリセット、ツアー
	その他	メニュー、CAM、テンキー
動作温度・湿度	0℃～45℃ 湿度10%～70%以下 (但し、結露しないこと)	
外形寸法	164 (W) × 98 (H) × 152 (D) mm ※突起物は含まない	
質量	約500g	
付属品	取扱説明書、ターミナルブロック、ACアダプター、ACケーブル	



壁面取付け用金具

TH-ZOP005

型式	TH-ZOP005
設置条件	屋内、屋外
適正カメラ質量	—
許容荷重	—
角度調整	—
カメラネジ	—
通線	パイプ内に通線可能
伸縮	なし
材質	アルミ合金
本体カラー	アイボリー
外形寸法	105(W)×186(H)×262(D)mm ※突起物を除く
質量	約600g



ポール取付け金具

TH-ZOP007

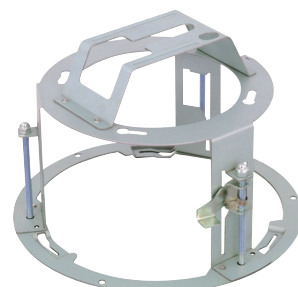
型式	TH-ZOP007
設置条件	屋内、屋外
適正カメラ質量	—
許容荷重	—
角度調整	—
カメラネジ	—
通線	—
伸縮	なし
材質	アルミ合金
本体カラー	アイボリー
外形寸法	146.5(W)×185(H)×40.4(D)mm ※突起物を除く
質量	約600g



天井埋め込み金具

TH-ZOP011

型式	TH-ZOP011
材質	銅板、ABS樹脂
本体カラー	シルバー
対応機種	TH-Z1221/Z1811/Z2711/Z3611
質量	405g ※化粧カバーを含まない
外形寸法	198.4(φ)×129.2(H)mm
開口穴寸法	φ190mm
付属品	化粧カバー



天井金具

TH-ZOP115

型式	TH-ZOP115
材質	アルミ合金
本体カラー	アイボリー
垂直角度範囲	—
水平角度範囲	—
適合カメラ	TH-Z1221、TH-AHDZ1021
外形寸法	185(W)×302.5(H)×105(D)mm ※突起物を除く
質量	約1.7kg
付属品	ボルト・ワッシャー式、ネジ式



Full HD対応
USB2.0小型防滴カメラ

WAT-05U2M

3年保証

[幹旋商品]

- 水平 180°の広角レンズを採用。
- 用途や設置場所に合わせケーブル出口の位置を、上下左右の4方向から選択が可能 (標準:下方向) ※標準品 (下方向) 以外は受注生産になります。
- スマートフォンやタブレットに接続し、Wi-Fi、4G/3G によるライブ映像伝送が可能
- 防滴設計により屋外での使用が可能。(IPX7相当)

型式	WAT-05U2M	動作温度・湿度	-10℃～50℃ 湿度95%以下 (但し、結露しないこと)
レンズ(焦点距離)	単焦点 f=1.7mm	質量	約45g
画角	水平188° 垂直190°	外形寸法	30(W)×30(H)×22(H)mm
絞り範囲	F2.0 固定	ケーブル長	1.2m
イメージセンサー	1/2.8型 CMOS	付属品	—
表示画素数	1945(H)×1097(V)		
テレビジョン方式	USB2.0		
映像出力	USB Video Class		
解像度	1980×1080, 1280×720, 640×480, 320×240		
S/N比	—		
最低被写体照度	0.3lx F2.0(AGC ON=36dB, Shutter=OFF) 0.07lx F2.0(AGC ON=36dB, Shutter=1/7.5秒)		
AGC	ON(0-36dB)、OFF		
電子アリス(AES)	1/30～1/8000s 1/7.5～1/8000s		
電子シャッター	低速シャッター 1/15、1/7.5、1/4s 1/30、1/60、1/120、1/250、1/500、1/1000、 1/2000、1/4000、1/8000s		
ホワイトバランス	ATW、MWB		
逆光補正	BLC		
インターフェース	USB (High Speed)		
電源方式	USB +5V		
消費電力	0.85W(170mA)		

● 原産国: 日本

※推奨動作環境

CPU: Intel Core i シリーズ以降
OS: Windows 7 32bit/64bit,
Windows 8 32bit/64bit, Windows 8.1 32bit/64bit,
Windows 10 32bit/64bit, Android 4.0 以降
メモリ: 2GB 以上
その他: USB2.0 ポート、1920×1080 以上の解像度を持つモニター

USB2.0小型カメラ

WAT-08U2(G3.6)

3年保証

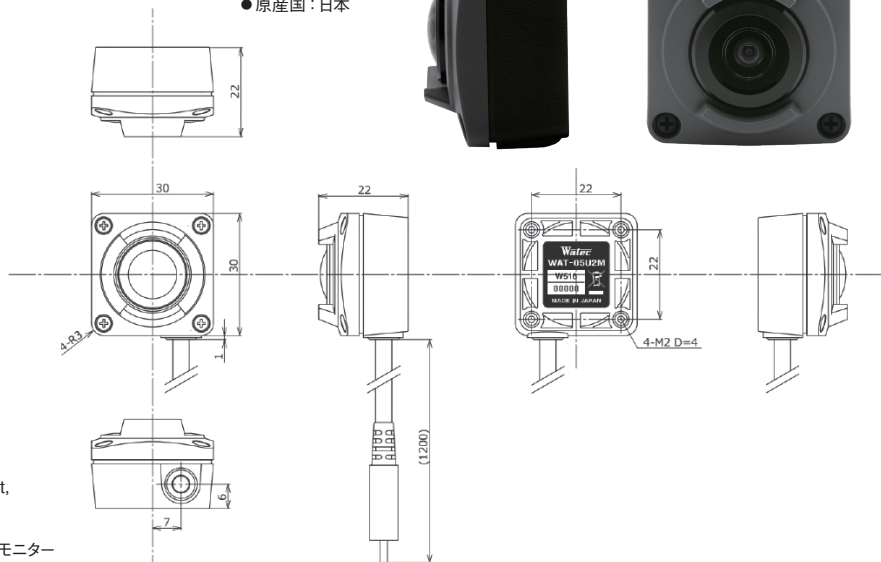
[幹旋商品]

- 専用ドライバー、電源ケーブルは不要。
USBポートに差し込むだけで自動的にカメラを認識。
- カメラに内蔵しているISPによりシャッタースピード/ゲイン/ホワイトバランスなど
お使用の環境に合わせた調整が可能。
- 静止画(.jpg)と動画(.avi) 保存の両方に対応。

型式	WAT-08U2(G3.6)	ノイズリダクション	—
撮像素子	1/2.8型CMOSイメージセンサー	ワイドダイナミックレンジ	—
有効画素数	1945(H)×1097(V)	レンズアリス	—
セルサイズ	2.9μm(H)×2.9μm(V)	逆光補正	BLC
撮像方式	RGB 原色ベイ配列モザイクオンチップフィルター	白点補正	—
同期方式	内部同期	輪郭補正	レベル調整可能
走査方式	プログレッシブ	霧補正	—
出力サイズ	1920×1080, 1280×720, 640×480, 320×240	デジタルズーム	x1, x1.38, x2.25 ※1 x1, x1.2, x1.5 ※2
最大フレームレート	60fps	プライバシーマスク	—
圧縮形式	MJPEG, YUY2	ミラー反転	—
映像出力	USB Video Class 対応	フリーズ	—
解像度(H)	900 本以上 (画面中央)	動体検出	—
最低被写体照度	0.3 lx F2.0 (AGC ON=36dB, Shutter=OFF) 0.07 lx F2.0 (AGC ON=36dB, Shutter=1/7.5(秒))	ネガポジ反転	—
S/N	—	インターフェース	USB (High speed)
機能設定	Camera Viewer	電源電圧	USB +5v
電子シャッター	低速シャッター1/15, 1/7.5, 1/4 (秒)	消費電力	0.75W(150mA)
電子アリス	1/30, 1/60, 1/120, 1/250, 1/500, 1/1000, 1/2000, 1/4000, 1/8000 (秒)	動作/保管温度	-10 - +50℃ / -30 - +70℃
電子シャッター	1/30 - 1/8000 (秒)	動作/保管湿度	95%RH 以下 (結露しないこと)
電子アリス	1/7.5 - 1/8000 (秒)	レンズマウント	M12 P=0.5
ホワイトバランス	ATW, MWB	標準レンズ	M3620BC-12(f3.6 F2.0)
AGC	ON 0 - 36dB	ケーブル長	1.0m(最大3.0m)
OFF	—	質量	約18g
MGC	0 - 72dB(1dB step)	付属品	USBケーブル(USB2.0 Standard-A), M12レンズ固定リング
ガンマ特性	γ=USER (レベル調整可能)		

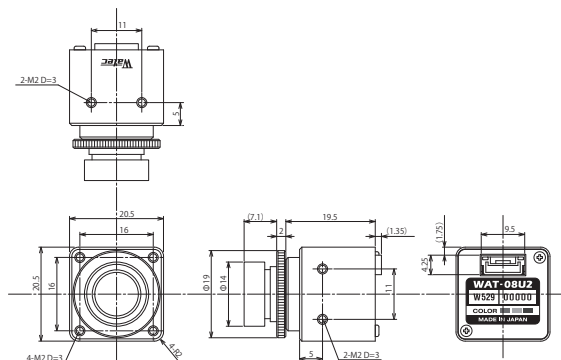
● 原産国: 日本

※ 1 出力サイズが 640×480 の時
※ 2 出力サイズが 1280×720 の時



※推奨動作環境

CPU: Intel Core i シリーズ以降
OS: Windows 10 32bit/64bit, Windows11, Android 4.0 以降
メモリ: 2GB 以上
その他: USB2.0 ポート、1920×1080 以上の解像度を持つモニター



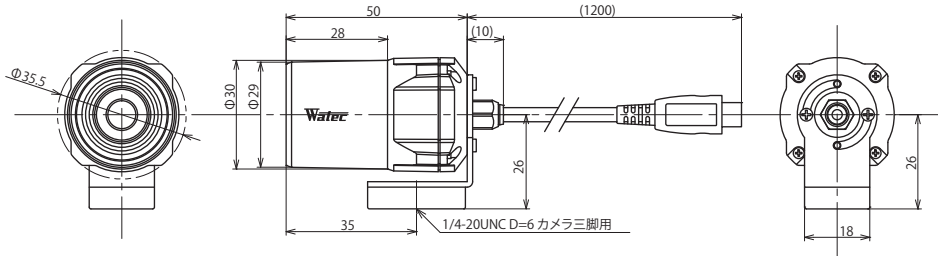
WAT-06U2D

3年保証

- 従来品に比べ解像度が1.3倍、感度が3.5倍UP
- USB Video Class対応
- フルHDで30fpsの出力が可能
- スマートフォンやタブレットに接続し、Wi-Fi、4G/3Gによるライブ映像伝送可能
- 防滴設計により屋外での使用が可能 (IPX7相当)



型式	WAT-06U2D	逆光補正	BLC	レンズ	M3620BC-12 (f3.6 F2.0)
撮像素子	1/2.8型CMOSイメージセンサー	白点補正	—	ケーブル長	1.2m (最大3.0m)
有効画素数	1945 (H) × 1097 (V)	輪郭補正	レベル調整可能	質量	約85g
セルサイズ	2.9μm (H) × 2.9μm (V)	霧補正	—	付属品	—
撮像方式	RGB原色ベイパ配列モザイクオンチップフィルター	デジタルズーム	x1, x1.38, x2.25 ^{*1} x1, x1.2, x1.5 ^{*2}	● 原産国：日本 ※1: 出力サイズが640 × 480 の時 ※2: 出力サイズが1280 × 720 の時 ※ 推奨動作環境 CPU：Intel Core i シリーズ OS：Windows 10 32bit/64bit, Android 4.0 以降 メモリ：2GB 以上 その他：USB2.0 ポート, 1920 × 1080 以上の解像度	
同期方式	内部同期	プライバシーマスク	—		
走査方式	プログレッシブ	ミラー反転	—		
出力サイズ	1920 × 1080, 1280 × 720, 640 × 480, 320 × 240	フリーズ	—		
最大フレームレート	30fps	動体検出	—		
圧縮形式	MJPEG, YUY2	ネガポジ反転	—		
映像出力	USB Video Class対応	インターフェース	USB (High speed)		
解像度 (H)	900TV本以上 (画面中央)	電源電圧	USB+5V		
最低被写体照度	0.3lx F2.0 (AGC ON=36dB, Shutter=OFF) 0.07lx F2.0 (AGC ON=36dB, Shutter=1/7.5 (秒))	消費電力	0.65W (130mA)		
S/N	—	動作/保管温度	−10+50℃/−30+70℃		
機能設定	Camera Viewer	動作/保管湿度	95%RH以下 (結露しないこと)		
AEモード	電子シャッター	低速シャッター 1/15, 1/7.5, 1/4 (秒)			
	電子アリス	1/30, 1/60, 1/120, 1/250, 1/500, 1/1000, 1/2000, 1/4000, 1/8000 (秒)			
	電子アリス	1/30-1/8000 (秒) 1/7.5-1/8000 (秒)			
ホワイトバランス		ATW, MWB			
AGC	ON	0-36dB			
	OFF	—			
MGC		0-72dB (1dB step)			
ガンマ特性		γ=USER (レベル調整可能)			
ノイズリダクション		—			
ワイドダイナミックレンジ		—			
レンズアイリス		—			



USB2.0小型カメラ

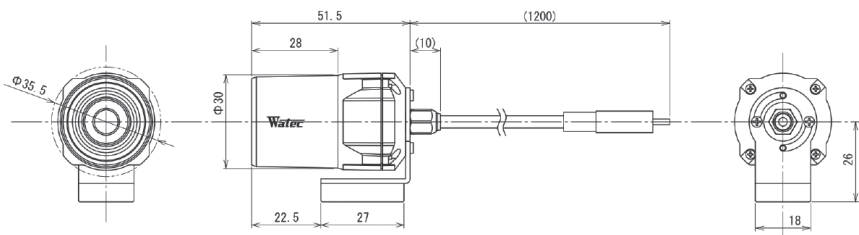
WAT-03U2D

3年保証

- 専用ドライバー、電源ケーブル不要。
- USBポートに差し込むだけで自動的にカメラを認識。
- 防滴機構設計により屋外での使用が可能。
- スマートフォンやタブレットに接続し、Wi-Fi、4G/3Gによる映像伝送可能。



型式	WAT-03U2D	動作温度・湿度	−10℃～50℃ 湿度95%以下 (但し、結露しないこと)
レンズ (焦点距離)	単焦点 f=3.7mm	質量	約85g
画角	水平77.7° 垂直57.0°	外形寸法	φ35.5×51 (H)mm
絞り範囲	F1.8 固定	ケーブル長	1.2m
イメージセンサー	1/3型 CMOS	付属品	—
表示画素数	1305 (H) × 977 (V)	●原産国：日本	
テレビジョン方式	USB2.0		
映像出力	USB Video Class		
解像度	1280×960, 1280×720, 640×480, 320×240		
S/N比	—		
最低被写体照度	0.04lx F2.0 (AGC ON=42dB, Shutter=OFF)		
	0.01lx F2.0 (AGC ON=42dB, Shutter=1/7.5 (秒))		
AGC	ON (0-42dB), OFF		
電子アリス (AES)	1/30～1/8000s 1/7.5～1/8000s		
電子シャッター	低速シャッター 1/15, 1/7.5, 1/4, 1/2, 1, 2s		
	1/30, 1/60, 1/120, 1/250, 1/500, 1/1000, 1/2000, 1/4000, 1/8000s		
ホワイトバランス	ATW, MWB		
逆光補正	BLC		
インターフェース	USB (High Speed)		
電源方式	USB +5V		
消費電力	0.75W		



- ※推奨動作環境
- CPU: Intel Core i シリーズ以降
- OS: Windows 7 32bit/64bit, Windows 8 32bit/64bit, Windows 8.1 32bit/64bit, Windows 10 32bit/64bit, Android 4.0 以降
- メモリ: 2GB 以上
- その他: USB2.0 ポート, 1920×1080 以上の解像度を持つモニター

小型・高感度ネットワークカラーカメラ

WAT-2400S

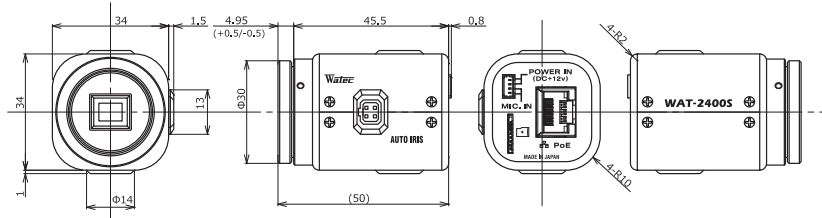
3年保証



[幹旋商品]

- microSDカード対応、ネットワーク接続がなくてもスタンド・アロンで録画可能
- 高速起動 (約6秒で映像出力)
- 省電力設計 PoE: 2.40W/50mA DC+12V: 1.80W/150mA

型式	WAT-2400S		逆光補正	BLC, HSBLC	電源電圧	PoE+48V (IEEE802.3af), DC+12-36V *DC入力時は+12V推奨	
撮像素子	1/2.8型裏面照射型CMOSイメージセンサー		白点補正	ON	消費電力	2.40W/50mA (PoE+48V), 1.80W/150mA (DC+12V)	
有効画素数	1945 (H)×1097 (V)		輪郭補正	レベル調整可能	動作/保管温度	0+50℃/−30+70℃	
セルサイズ	2.9μm (H)×2.9μm (V)		霧補正	OFF/ONレベル調整可能	動作/保管湿度	95%RH以下 (結露しないこと)	
撮像方式	RGB原色ベイア配列モザイクオンチップフィルター		デジタルズーム	—	レンズマウント	CSマウント (バックフォーカス調整可能)	
同期方式	内部同期		プライバシーマスク	16 masks	質量	約80g	
走査方式	プログレッシブ		ミラー反転	OFF, V-FLIP, H-FLIP, HV-FLIP	付属品	4Pケーブル, 六角レンチ, クランプフィルター	
出力サイズ	1920×1080, 1280×720, 800×600, 704×480, 704×400, 640×480, 640×360, 320×240		フリーズ	—	※1:Frequency=60Hz ※2:Frequency=50Hz ※3:Slow Shutter使用時 ※ONVIFはONVIF Inc.の商標です。※microSDは、SDアソシエーションの商標です。SD、SDHC、SDXCロゴはSD-3C, LLCの商標です。 ※XProtectはMilestone Systems A/Sの登録商標です。	● 原産国: 日本	
最大フレームレート	60fps		動体検出	OFF/ON 4エリア任意設定可能			
圧縮形式	H.264, MJPEG		ネガポジ反転	—			
最低被写体照度	0.007 lx F1.2 (AGC HIGH=72dB, Shutter=OFF)		ONVIF	profile S			
S/N	—		対応プロトコル	TCP/IP, UDP/IP, RTP (RTCP), RTSP, SNTP, HTTP, FTP, DHCP, DNS			
機能設定	ブラウザー		インターフェース	RJ45 (10BASE-T, 100BASE-TX), 4Pコネクター (MIC. IN, POWER IN), オートアイリス, microSD (推奨動作条件SDHC/SDXC規格, MLCタイプ, スピードクラスCLASS10以上, 容量256GB以下)			
AEモード	電子シャッター	1/30, 1/60, 1/120, 1/250, 1/500, 1/1000, 1/2000, 1/4000, 1/8000, 1/15000 1/30000 (秒) ※1			1/25, 1/50, 1/100, 1/200, 1/400, 1/800, 1/1600, 1/3200, 1/6400, 1/12800 1/25600 (秒) ※2		
	電子アイリス	1/30-1/30000 (秒) ※1 x32-1/30000 (秒) ※1 ※3			1/25-1/25600 (秒) ※2 x32-1/25600 (秒) ※2 ※3		
ホワイトバランス	ATW, PWB, MWB, PRESET (3000K, 5000K, 8000K)						
AGC	ON	0-72dB					
	OFF	0dB					
MGC	—						
Day/Night	—						
ノイズリダクション	3DNR OFF/ONレベル調整可能						
ワイドダイナミックレンジ	WDR OFF/ONレベル調整可能						
レンズアイリス	DC						



1/4インチ超小型カラーカメラ (筒型)

WAT-240E

3年保証

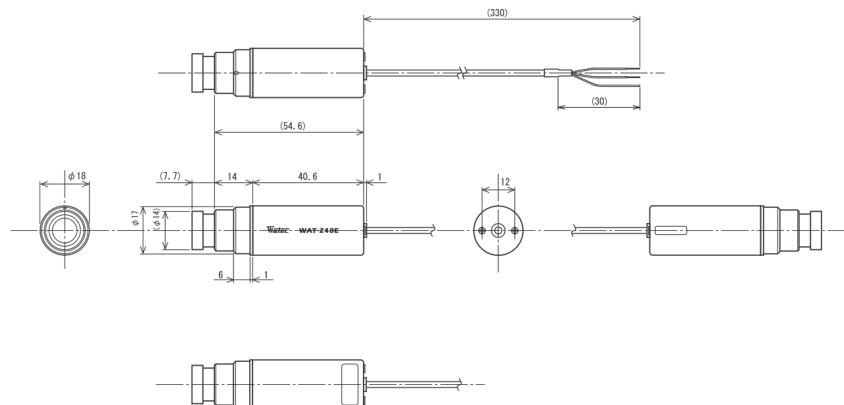


[幹旋商品]

- φ18mm超小型機器組み込みタイプ。
- 豊富なレンズ構成。 ガラス×7 ピンホール×2
- 専用コントローラにて外部制御可。

型式	WAT-240E	ケーブル長	330mm
レンズ(焦点距離)	f=3.8mm	電源方式	DC5~6V
画角	水平53.4° 垂直40.0°	消費電力	0.66W / 110mA
絞り範囲	F : 2.0	動作温度・湿度	-10℃~50℃ 湿度95%以下 (但し、結露しないこと)
イメージセンサー	1/4型 CCD		
表示画素数	652(H)×488(V)	質量	約23g
テレビジョン方式	CVBS (NTSC/PAL)	付属品	取扱説明書、本体取付リング
映像出力	1.0Vp-p 75Ω	● 原産国: 日本	
解像度	480TV本以上		
S/N比	52dB以上 (AGC OFF=0dB、γ=1.0)		
最低被写体照度	0.3lx F2.0 (AGC ON=42dB、Shutter=OFF)		
AGC	0~42dB		
電子アイリス(AES)	1/60~1/100000s		
ホワイトバランス	ATW		
アイリスレンズ制御方式	DC制御		
逆光補正	BLC		

φ18 (7.7) 14 54.6 40.6



TAV2812DCIR-MP

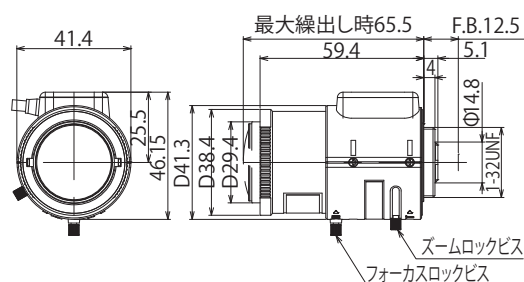
3年保証

[幹旋商品]

●3メガピクセル デイ&ナイトカメラ対応バリオフォーカルレンズ。

型式	TAV2812DCIR-MP
最大口径比	1:1.4
絞り	F1.4~360相当 オートクローズシステム
ズーム比	4.3倍
包括角度	2.8mmにて水平97.9°×垂直72.5° 12mmにて水平25.0°×垂直18.8°
最大画面寸法	4.8×3.6mm (φ6mm)
至近距離	0.3m (前玉面より)
バックフォーカス	7.84mm (In Air)
フランジバック	12.5mm
操作	フォーカス:手動
	ズーム:手動
	アイリス:ガルバノメーター駆動 Close→Open:4.0V以下 Open→Close:0.1V以上 動作スピード(全域)4sec以内
作動温度範囲	-10~50℃
マウント	CSマウント(レンズ姿勢調整可能)

●原産国:日本



単位:mm

HV880DCIR-MP

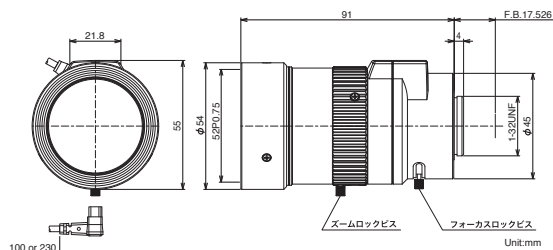
3年保証

[幹旋商品]

●メガピクセル デイ&ナイトバリオフォーカルレンズ。

型式	HV880DCIR-MP
焦点距離	8~80mm
最大口径比	1:1.6
絞り	F1.6~360相当 オートクローズシステム
ズーム比	10倍
包括角度	8.0mmにて水平46.6°×垂直34.3° 80mmにて水平4.7°×垂直3.6°
最大画面寸法	6.4×4.8mm (φ8mm)
至近距離	8.0mmにて0.1m (前玉面より) 80mmにて0.7m (前玉面より)
バックフォーカス	17.07~21.42mm (In Air)
フランジバック	17.526mm
操作	フォーカス:手動
	ズーム:手動
	アイリス:ガルバノメーター駆動 Close→Open:4.0V以下 Open→Close:0.1V以上 動作スピード(全域)4sec以内
作動温度範囲	-10~50℃
マウント	C-マウント(レンズ姿勢調整可能) ※CSマウント変換アダプタ付属
フィルターネジ径	52mm P0.75
大きさ	φ54×91mm

●原産国:日本



録画シリーズ

SHRシリーズ

IPシリーズ

AHDパナチルット・アナログシリーズ

ワテックスシリーズ

レンズ

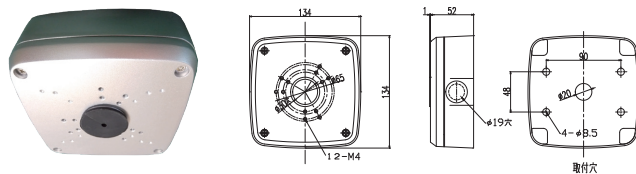
ハウジング・ブラケット

ダミーカメラ

モニター業務用ラック・モニター用オプション

TB-572LXS

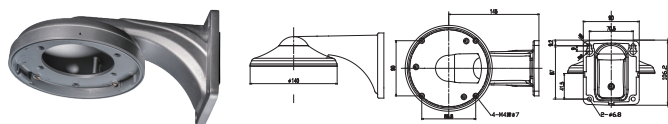
●VNC-572、575、578LX-SD用中継ボックス



型式	TB-572LXS
主な材質	アルミダイキャスト
表面処理	シルバー塗装
対応機種	VNC-572LX-SD VNC-575LX-SD VNC-578LX-SD
動作温度・湿度	-10℃～45℃ 湿度80%以下(但し、結露しないこと)
質量	約530g
外形寸法	134(W)×134(H)×53(D)
付属品	取付ネジ一式、ケーブルグランド1ヶ

TB-572DX

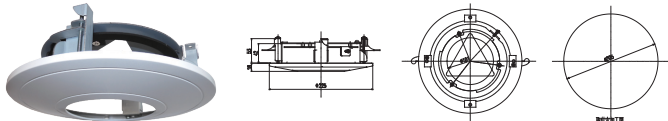
●VNC-572、575、578DX-SD用壁面取付ブラケット



型式	TB-572DX
主な材質	アルミダイキャスト
表面処理	シルバー塗装
対応機種	VNC-572DX-SD VNC-575DX-SD VNC-578DX-SD
動作温度・湿度	-10℃～45℃ 湿度80%以下(但し、結露しないこと)
質量	約400g
外形寸法	140(W)×106.2(H)×215(D)mm
付属品	壁面取付ネジ、壁面取付用樹脂プラグ

TAW-3

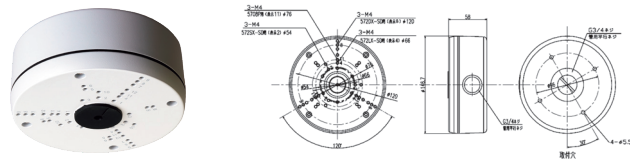
●アナログHD／赤外線ネットワークカメラ用 天井埋め込みブラケット



型式	TAW-3
材質	処理銅板、ABS樹脂
ボディカラー	アイボリー
対応機種	VMD-875VX VNC-572DX-SD／VNC-575DX-SD VNC-578DX-SD
動作温度・湿度	-10℃～60℃ 湿度90%以下(但し、結露しないこと)
質量	500g
外形寸法	φ225×71(H)mm
開口穴寸法	φ205
付属品	特になし

TB-572DLX

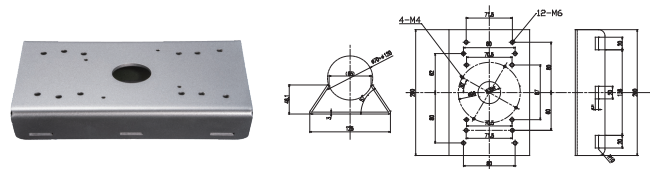
●VNC-572、575、578LX-SD、VNC-572SX-SD、VMI-375X、VNC-5708P、VNC-572、575、578DX-SD、VMD-875VX 用中継ボックス



型式	TB-572DLX
主な材質	アルミダイキャスト
表面処理	アイボリー塗装
対応機種	VNC-572LX-SD、VNC-575LX-SD、VNC-578LX-SD VNC-572SX-SD、VNC-5708P、VMI-375X VNC-572DX-SD、VNC-575DX-SD、VNC-578DX-SD、VMD-875VX
動作温度・湿度	-10℃～45℃ 湿度80%以下(但し、結露しないこと)
質量	470g
外形寸法	φ146.7×58(D)mm
付属品	設置シール、取付ネジ(M4x8、M4x20各4本、六角レンチ)、ケーブルグランド1ヶ

TB-572PO

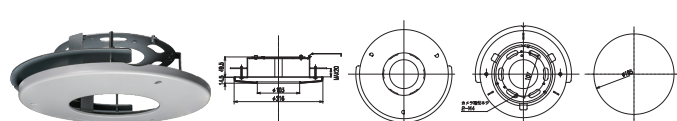
●TB-572LX、TB-572DX用 ポール取付金具



型式	TB-572PO
材質	圧延銅板
表面処理	アイボリー塗装
対応金具	TB-572LX TB-572DX
ポール適合サイズ	φ70～120mm
動作温度・湿度	-10℃～45℃ 湿度80%以下(但し、結露しないこと)
質量	約1kg
外形寸法	125(W)×200(H)×46.1(D)mm
付属品	取付ネジ(M4x15)、ナット、ワッシャー、ステンレス製バンド(幅12mm×長さ530mm)2本

TAW-1

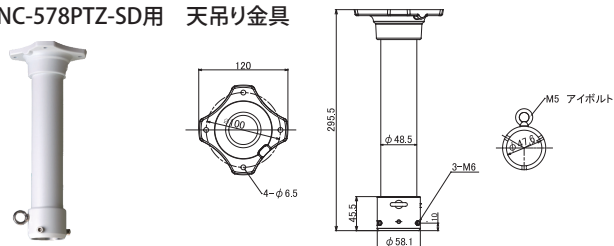
●屋内ドームカメラ用 天井埋め込みブラケット



型式	TAW-1
材質	処理銅板、ABS樹脂
ボディカラー	アイボリー
対応機種	VAD-849、VMD-858、VMD-859
動作温度・湿度	-10℃～60℃ 湿度90%以下(但し、結露しないこと)
質量	580g
外形寸法	φ225×71(H)mm
開口穴寸法	φ195
付属品	カメラ取付用ネジ M4x25 2 カバー開閉用レバー 1 シール 3

TB-578CH

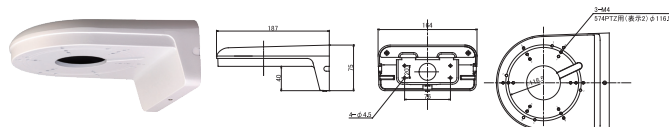
●VNC-578PTZ-SD用 天吊り金具



型式	TB-578CH
主な材質	アルミニウム
表面処理	アイボリー塗装
対応機種	VNC-578PTZ-SD
動作温度・湿度	-10℃～45℃ 湿度80%以下(但し、結露しないこと)
質量	約700g
外形寸法	φ120 x 295.5(L)
付属品	M6 ボルトアンカー 4本 M6x12 六角穴付きボルト 3本 対辺 2.5mm 六角レンチ 1本

TB-574W

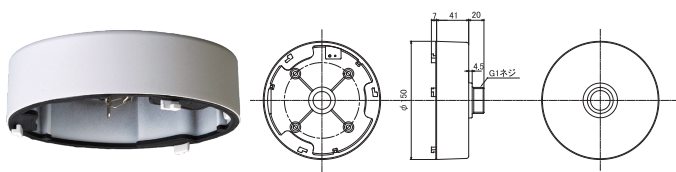
●VNC-574PTZ-SD用 壁面取付ブラケット



型式	TB-574W
主な材質	アルミダイキャスト、鉄板
表面処理	アイボリー塗装
対応機種	VNC-574PTZ-SD
動作温度・湿度	-10℃～45℃ 湿度80%以下(但し、結露しないこと)
質量	約850g
外形寸法	164(W)×75(H)×187(D)mm
付属品	壁面取付ネジ、壁面取付用樹脂プラグ 六角レンチ、M4x10 ネジ 3本

TB-574J

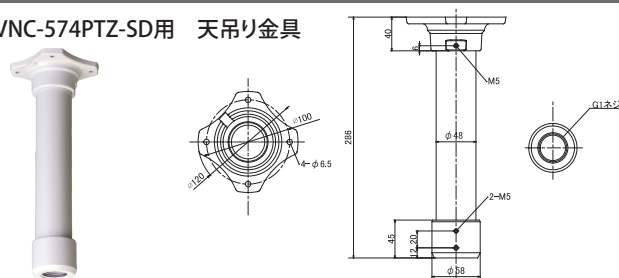
●VNC-574PTZ-SD用 天吊り中継ボックス



型式	TB-574J
主な材質	アルミニウム
表面処理	アイボリー塗装
対応機種	VNC-574PTZ-SD(TB-574CHに対応)
動作温度・湿度	-10℃～45℃ 湿度80%以下(但し、結露しないこと)
質量	約550g
外形寸法	φ150x 68(H)
付属品	-

TB-574CH

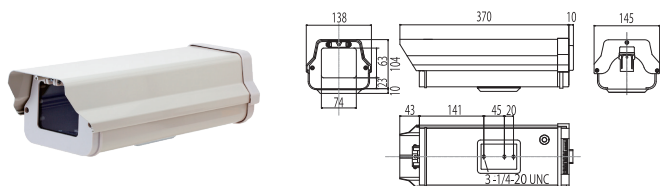
●VNC-574PTZ-SD用 天吊り金具



型式	TB-574CH
主な材質	アルミニウム
表面処理	アイボリー塗装
対応機種	VNC-574PTZ-SD(TB-574J使用)
動作温度・湿度	-10℃～45℃ 湿度80%以下(但し、結露しないこと)
質量	約740g
外形寸法	φ120 x 286(L)
付属品	M6 ボルトアンカー 4本 M 5用(対辺2.5mm) 六角レンチ 1本

CH-407

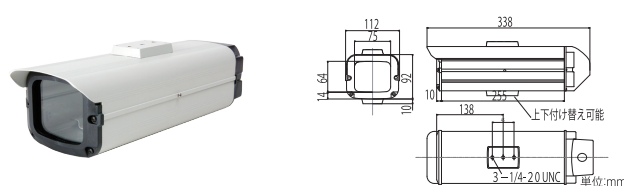
●屋外用カメラハウジング



型式	CH-407
材質	アルミ合金
ボディカラー	アイボリー
前面ガラス厚さ	5mm
前面ガラスエリア	74(W)×63(H)mm
最大積載寸法	105(W)×80(H)×240(D)mm
質量	900g
外形寸法	138(W)×114(H)×380(D)mm
使用場所	屋内・屋外

TH-1

●屋内(天井・壁面)用カメラハウジング(サイドオープン)



型式	TH-1
材質	アルミ合金
ボディカラー	アイボリー
前面ガラス厚さ	4mm
前面ガラスエリア	75(W)×64(H)mm
最大収納寸法	80(W)×80(H)×250(D)mm
質量	700g
外形寸法	112(W)×92(H)×338(D)mm
使用場所	屋内

[幹旋商品]

アルミ製ロングホルダー

WH-LS1

型式	WH-LS1
ボディ材質	圧延銅板、アルミ合金
最大負荷荷重	垂直4kg、側圧4kg
垂直角度範囲	90°～20°
水平角度範囲	360°
全長	617±4～1004±8mm
ベース寸法	φ120mm±2
設置条件	屋内天井面
質量	590g
カメラネジ	JIS-B-7103に準拠
配線	パイプ内に配線可能
伸縮	2段
ボディカラー	銀色塗装、アルマイト処理



[幹旋商品]

アルミ製ロングホルダー

WH-LS3

型式	WH-LS3
ボディ材質	圧延銅板、アルミ合金
最大負荷荷重	垂直3kg、側圧2kg
垂直角度範囲	90°～20°
水平角度範囲	360°
全長	1113.5±4～2000±8mm
ベース寸法	φ120mm±2
設置条件	屋内天井面
質量	960g
カメラネジ	JIS-B-7103に準拠
配線	パイプ内に配線可能
伸縮	2段
ボディカラー	銀色塗装、アルマイト処理



[幹旋商品]

アルミ製I型ホルダー

WH-31

型式	WH-31
ボディ材質	圧延銅板、アルミ合金
最大負荷荷重	4kg
垂直角度範囲	90°～20°
水平角度範囲	360°
全長	130mm
ベース寸法	φ120mm
設置条件	屋内、壁面・天井面
質量	260g
カメラネジ	JIS-B-7103に準拠
配線	パイプ内に配線可能
伸縮	なし
ボディカラー	銀色塗装、アルマイト処理



[幹旋商品]

アルミ製J型ホルダー

WH-21

型式	WH-21
ボディ材質	圧延銅板、アルミ合金
最大負荷荷重	4kg
垂直角度範囲	90°～20°
水平角度範囲	360°
全長	242mm
ベース寸法	φ120mm
設置条件	屋内、壁面・天井面
質量	340g
カメラネジ	JIS-B-7103に準拠
配線	パイプ内に配線可能
伸縮	なし
ボディカラー	銀色塗装、アルマイト処理



屋内用アルミ製ブラケット

TB-108

型式	TB-108
ボディ材質	圧延銅板、アルミ合金
最大負荷荷重	4kg
垂直角度範囲	90°～20°
水平角度範囲	360°
全長	200mm
ベース寸法	φ120mm
設置条件	屋内、壁面・天井面
質量	285g
カメラネジ	JIS-B-7103に準拠
配線	パイプ内に配線可能
伸縮	なし
ボディカラー	銀色塗装、アルマイト処理



[幹旋商品]

ミニスタンド

NH-1

型式	NH-1
ボディ材質	アルミニウム
垂直角度範囲	90°～20°
水平角度範囲	360°
全長	51.5mm
ベース寸法	50×50mm
設置条件	屋内、壁面・天井面
質量	70g
カメラネジ	1/4-20UNC
伸縮	なし
適合機種	WATEC小型カメラシリーズ各種

●原産国：日本



屋内外(壁面)用ハウジング取付金具

TB-202

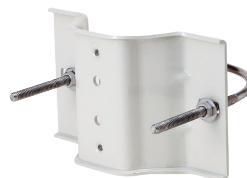
型式	TB-202
ボディ材質	アルミニウム
最大負荷荷重	5kg
垂直角度範囲	90°
水平角度範囲	360°
全長	242mm
ベース寸法	97×81mm
設置条件	屋内・屋外
質量	400g
ボディカラー	ベージュ



屋外用ボール取付金具

TB-204

型式	TB-204
ボディ材質	銅板
最大負荷荷重	10kg
垂直角度範囲	55°
水平角度範囲	—
外形寸法	267mm
ベース寸法	194(W)×110(H)×47(D)mm
設置条件	屋内・屋外
ボール適合サイズ	φ110～150mm
質量	750g
ボディカラー	アイボリー



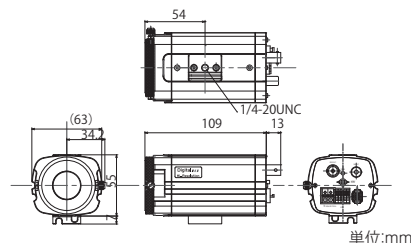
屋内用ボックス型 ダミーカメラ

VMC-958D

日本製

●本物と同じケースを使用。(VMC-958D同型)

型式	VMC-958D
外形寸法	63(W)×62(H)×122(D)mm
質量	220g
付属品	ダミーオートアイリスレンズ、ブラケットTB-108、ダミー映像ケーブル



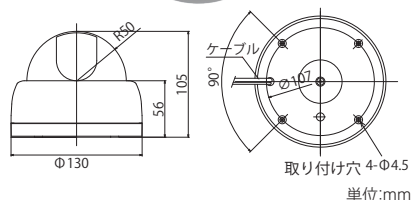
屋内用ドーム型 ダミーカメラ

VMD-858D

日本製

●本物と同じケースを使用。(VMD-858D同型)

型式	VMD-858D
外形寸法	φ130×105(H)mm
質量	300g
付属品	取付ネジ一式



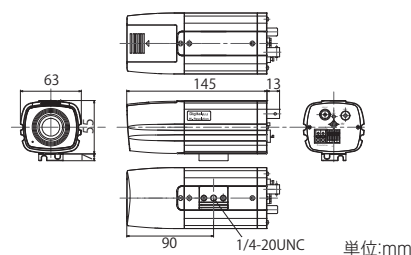
屋内用レンズ一体型 ダミーカメラ

VMC-658D

日本製

●本物と同じケースを使用。(VMC-658D同型)

型式	VMC-658D
外形寸法	63(W)×62(H)×158(D)mm
質量	200g
付属品	ブラケットTB-108



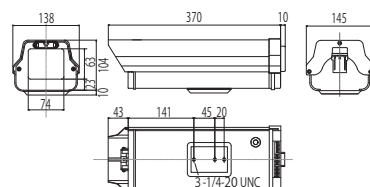
屋外用LED付ダミーカメラ

CH-407D

●防犯カメラの屋外用ハウジングケースを使用し、LEDランプが点滅します(点滅の有無選択可)

型式	CH-407D
外形寸法	138(W)×114(H)×380(D)mm
質量	2200g(本体のみ)
セット内容	カメラ本体、壁面用取付金具、映像ケーブル、単一乾電池

※特注にて12V仕様もあります。



録画シリーズ

SDカード

AHDシリーズ

IPシリーズ

AHDパンチルト・アナログシリーズ

ワテックスシリーズ

レンズ

ハウジング・ブラケット

モニター業務用ラック・モニター用オプション

モニター・業務用ラック・モニター用オプション

モニター(21.5インチ)

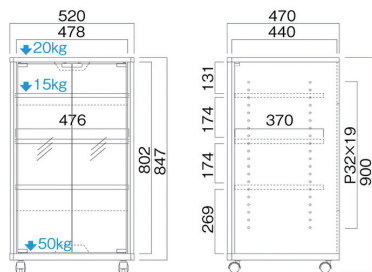
223V7QJAB/11

5年
保証

メーカー型番	223V7QJAB/11		USBポート		—	フリックフリー/ローブルモード	○/○
カラー	ブラック		消費電力	使用時	11.31W	パワーセンサー	—
画面サイズ	21.5"			スタンバイ時	0.5W	ライトセンサー	—
UPCコード	6 09585 25213 4		VESA DPM		OK	Zoroスイッチ(ACスイッチ)	—
液晶パネル駆動方式	IPS Technology		適合規格		EnergyStar 8.0, RoHS2, VCCI, J-Moss, PSE, グリーン購入法, WEEE, TCO Certified, EPEAT	チルト/高さ調整/スイーベル/ピボット	—5〜20°/なし/なし/なし
パネルタイプ	ノングレア(反射防止)					付属品 (モニター/電源ケーブル長)	Dsub cable 1.5M DP cable 1.8M HDMI cable 1.8M Power cable 1.8M Audio cable 1.8M
有効表示領域(横×縦)	476.06×267.79 mm		ブラグ&プレイ		VESA DDC2B/C1		
ピクセルピッチ	0.248×0.248 mm		各種調整 機能	色調整	輝度、コントラスト、色温度、sRGB	省資源化パッケージ対応	—
最大解像度	1920×1080				画像調整		
最大表示色	約1677万色			その他	OSD言語設定、ローブルモード、SmartContrast, SmartImage, EasyRead mode	備考	フリッカーフリー ローブルモード ウルトラスリムベゼル 学校環境衛生基準取得
視野角	水平178°垂直178°						
輝度	250 cd/m ²						
通常コントラスト比	1,000:1		スピーカー		2W×2		
スマートコントラスト比	10,000,000:1						
応答速度	通常動作時	14ms	オーディオ出力		あり		
	スマートレスポンス動作時	5ms	VESAマウント		VESA100mm×100mm		
HDCP対応		対応 (HDCP1.4)	VESA穴サイズ		M4×10mm		
映像入力端子	アナログ	D-Sub 15ピン ×1	電源		電源内蔵		
	デジタル	HDMI1.4 ×1 Display Port1.2 × 1	ケンジントンスロット		対応		
映像出力端子	デジタル	—	本体重量		2.80kg		
		—	梱包重量		4.41kg		
LAN	RJ45	—	本体寸法(W)×(H)×(D)		490×368×195 mm		
USB Type-C最大電源供給量		—	包装寸法(W)×(H)×(D)		545×448×123 mm		

業務用ラック

FG-635



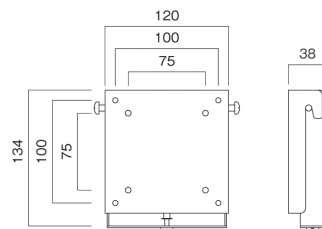
※棚板3枚付属

液晶モニター壁掛金具(〜43V型対応)

LH-21



寸法: W120×H134×D38(mm)



3年保証対象商品について

- 対象商品
3年保証のロゴが入った商品本体に限りです。
- 有効期間
保証期間は当社が貴社に納入した日より3年間です。貴社の販売保管期間は含まれません。
- 無償修理の免責範囲
保証期間内でも下記の場合は有償修理となる場合があります。
 - ①カメラヘッドの撮像素子(CCD等)は1年保証です。(3年保証対象外)
 - ②固定レンズ内蔵カメラのレンズ部は1年保証です。(3年保証対象外)
 - ③赤外線投光器(LED基盤)は5,000時間保証です。(3年保証対象外)
 - ④天変地異、改造、落下、過電圧、過電流など、その他保証書に記載されている対象外事項に該当する場合。
- 修理方法
基本として故障品をお預かりさせていただいた後、修理業務完了後のご返却となります。
新品交換ではありません。
※交換作業にかかる費用につきましては保証の対象外です。

「デジタルディスクレコーダー」「有寿命部品」に関するご注意

- 本製品は不審者等を記録・撮影するもので盗難防止器ではございません。
- 本製品はHDD(ハードディスク)・ファン等有寿命部品を使用しております。
長時間連続して録画される場合は、早期の部品交換をお勧めいたします。
- 本製品のHDDは非常に精密な部品であり、動作中に衝撃・振動を加えたり、コンセントを抜いたりすると故障の原因となります。
HDD故障の場合、HDDに記録されているデータが消失もしくは損傷する場合があります。
- 本製品をご使用中に万一発生した盗難・その他事故による損害、及び記録データの損失については一切責任を負いかねますのでご了承ください。
- 記載されている使用温度範囲は動作保証温度です。製品性能を最大限に引き出し製品寿命を延ばす為にも適正な温度(5℃～35℃)で使用されることをおすすめします。
- デジタルディスクレコーダー等、定期点検が必要な機器は、必ず定期点検を行ってください。
消耗品の交換を組み合わせた定期点検を実施いただくことで、安心してお使いいただけます
(ハードディスクユニットおよび内蔵バックアップ電池、冷却用ファン等が消耗品に該当します)
- ハードディスクの交換時期/ハードディスクは、使用環境により寿命は異なりますが、消耗劣化する部品です。
25℃の環境下でご使用された場合、通電時間が20000時間を超えたり書き込みエラー等が発生しやすくなり、30000時間を超えるとヘッドやモータの劣化等により寿命に至ります。
大切なデータを破壊させないために、機器周辺温度を25℃以下に保ち、18000時間を目安に交換することをおすすめします。
(但し、この時間は目安であり、寿命を保証するものではありません)
- SDカードは消耗部品です。使用環境・グレードにも依りますが(class10以上をおすすめします)、1～2年を目安に交換することをおすすめします。
(但し、この時間は目安であり、寿命を保証するものではありません)
- SDカードの挿入・抜きの差異は、必ず機器の電源をOFFにしたことを確認し、行ってください。機器の不良・データ損失の原因となります。

当社は以下の場合に関して一切の責任を負わないものとします。

- 本カタログに掲載の商品は、各種の監視、警戒、報知、起動、威嚇、忌避、制御、護身などに使用するもので、盗難防止器、災害防止器、環境破壊防止器ではありません。
万一発生した盗難事故、人身事故、災害事故、環境破壊事故などによる事故損害。
- 取付、取外し時の事故で発生した怪我、損害。
- 地震・雷(誘導雷サージを含む)及び当社の責任以外の火災、第三者による行為、その他事故、お客様の故意または過失、誤使用、その他異常な条件下での使用により生じた損害。
- 本商品の使用または使用不能から生ずる付随的な損害。
(事業利益の損失、事業の中断、記憶内容の変化、消失、通信機械の消失など)
- 当社が関与していない接続機器、ソフトウェアとの組み合わせによる誤作動などから生じた損害。
- 当社の機器を監視目的以外の使用、または監視情報の流出結果、被写体となった対象先よりプライバシーの侵害または個人情報漏洩等を理由とするいかなる損害賠償、クレーム等。

免責事項について

個人情報について

当社の録画機器を使用して録画された情報に関しては「個人情報」に該当します。
「個人情報保護に関する法律」に従って、映像等の情報を取り扱ってください。
プライバシー侵害の可能性がある場所への設置はお断りする場合があります。
詳細に関しては、経済産業省の「個人情報の保護に関する法律についての経済産業分野を対象とするガイドライン」における「個人情報」(法第2条第1項関連)【個人情報に該当する事例】をご参照ください。

保証について (3年保証対象品以外)

- 取扱説明書、本体貼付ラベルなどに従った正常な使用状態で、保証期間内に故障が発生した場合には、お買い上げの販売店・施工店にご連絡ください。
また故障の際には電源を抜くなどの安全確保を行ってください。
- 保証期間は納入後1年間と致します。ただし、他社のメーカー品につきましては製造元の保証期間に準拠させていただきます。
 - つぎの場合には保証期間内でも有償修理となります。
 1. ご使用上の誤りおよび不当な修理や改造による故障及び損傷
 2. お買い上げ後の輸送、移動、落下などによる故障及び損傷
 3. 火災、地震、水害、落雷、その他の天災、公害や異常電圧による故障及び損傷
 4. 接続している他の機器に起因する故障及び損傷
 5. 異常摩耗、異常損傷を除き、自然消耗とみなされた消耗部品による故障及び損傷
 6. 特殊業務または特に苛酷な条件下において使用された場合の故障及び損傷
 7. 点検のためのメンテナンス
 ※交換作業にかかる費用につきましては保証の対象外です。



安全に関するご注意

※弊社の機器を正しくお使いいただくため、ご使用前に必ず『取り扱い説明書』、『安全上のご注意』を良くお読みの上、正しくお使いください。
※不適當な取り扱いや、悪環境でのご使用は故障や事故につながる事がございます。
※ご購入の際は保証書が添付されているものにつきましては、必要事項をご記入の上、大切に保管してください。

- 製品の仕様・外観及び価格は、改良のために予告なしに変更する事がありますのでご了承ください。
- 商品の色は、印刷物のため若干実物と異なる場合があります。

- このカタログの内容は2025年4月現在のものです。

お問い合わせ